

# **Stadion Kołbaskowo**

Remont instalacji elektrycznej w pomieszczeniach socjalnych boiska sportowego w Kołbaskowie

Inwestor: Gmina Kołbaskowo  
Numer projektu: EL/P/59/09

Data: 22.12.2009  
Edytor: mgr inż. Grzegorz Markiewicz

Bogdan Ostrowski i Izabela Ostrowska  
ELECTRIC LINE PPHU Sp. Jawna  
ul. Heyki 19/22  
70-631 Szczecin

Edytor mgr inż. Grzegorz Markiewicz  
Telefon 91 432 04 09  
faks 91 432 00 93  
e-Mail projekt@electricline.pl

## Spis treści

<b>Stadion Kołbaskowo</b>	
Strona tytułowa projektu	1
Spis treści	2
<b>Plexiform PX2003108 FIBRA PC 1x36W</b>	
Karta danych oprawy	3
<b>Plexiform PX1334143 LINEA PAR 1X21W</b>	
Karta danych oprawy	4
<b>Szatnia</b>	
Podsumowanie	5
Oprawy (plan rozmieszczenia)	6
<b>Powierzchnie pomieszczenia</b>	
<b>Płaszczyzna pracy</b>	
Izolnie (E)	7
<b>Podłoga</b>	
Izolnie (E)	8
<b>Kuchnia</b>	
Podsumowanie	9
Oprawy (plan rozmieszczenia)	10
<b>Powierzchnie pomieszczenia</b>	
<b>Płaszczyzna pracy</b>	
Izolnie (E)	11
<b>Podłoga</b>	
Izolnie (E)	12
<b>Jadalnia</b>	
Podsumowanie	13
Oprawy (plan rozmieszczenia)	14
<b>Powierzchnie pomieszczenia</b>	
<b>Płaszczyzna pracy</b>	
Izolnie (E)	15
<b>Podłoga</b>	
Izolnie (E)	16
<b>Magazyn</b>	
Podsumowanie	17
Oprawy (plan rozmieszczenia)	18
<b>Powierzchnie pomieszczenia</b>	
<b>Płaszczyzna pracy</b>	
Izolnie (E)	19
<b>Podłoga</b>	
Izolnie (E)	20

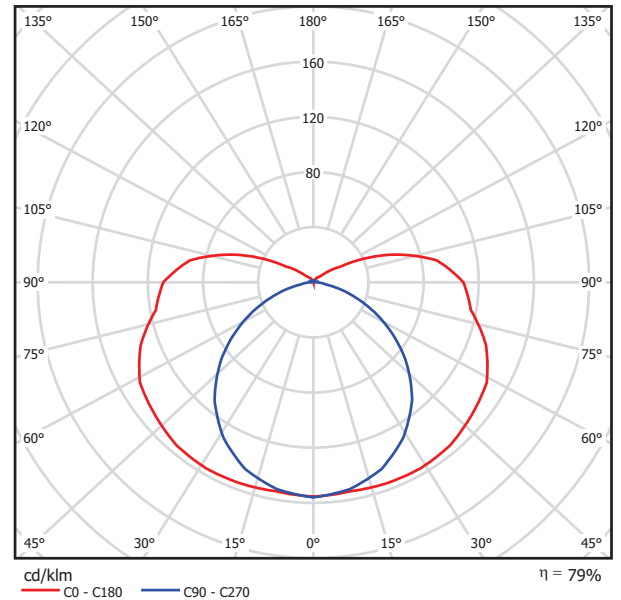
Bogdan Ostrowski i Izabela Ostrowska  
ELECTRIC LINE PPHU Sp. Jawna  
ul. Heyki 19/22  
70-631 Szczecin

Edytor mgr inż. Grzegorz Markiewicz  
Telefon 91 432 04 09  
faks 91 432 00 93  
e-Mail projekt@electricline.pl

**Plexiform PX2003108 FIBRA PC 1x36W / Karta danych oprawy**

Ilustracje oświetleń znajdziesz w naszym katalogu oświetleń.

Wylot światła 1:



Klasyfikacja oświetleń CIE: 84  
Kod Flux CIE: 34 62 84 84 79

Wylot światła 1:

Oszacowanie oślepienia według UGR											
h Sufit	70	70	50	50	30	70	70	50	50	30	
h Ściany	50	30	50	30	30	50	30	50	30	30	
h Podłoga	20	20	20	20	20	20	20	20	20	20	
Rozmiar pomieszczenia x y	Kierunek spojrzenia w poprzek do osi lampy					Kierunek spojrzenia wzdłuż do osi lampy					
2H	2H	19.5	20.8	20.0	21.3	21.9	16.0	17.3	16.5	17.8	18.3
	3H	22.6	23.7	23.1	24.3	24.9	17.2	18.4	17.8	19.0	19.6
	4H	24.2	25.3	24.8	25.9	26.5	17.7	18.8	18.2	19.4	20.0
	6H	26.0	27.0	26.6	27.6	28.2	17.9	18.9	18.5	19.5	20.2
	8H	27.0	28.0	27.6	28.6	29.2	18.0	19.0	18.5	19.5	20.2
12H	28.1	29.1	28.7	29.7	30.4	18.0	19.0	18.6	19.6	20.2	
4H	2H	20.1	21.2	20.7	21.8	22.4	17.7	18.8	18.2	19.4	20.0
	3H	23.4	24.4	24.0	25.0	25.7	19.3	20.3	19.9	20.9	21.6
	4H	25.3	26.2	25.9	26.8	27.5	20.0	20.9	20.6	21.5	22.2
	6H	27.3	28.1	27.9	28.7	29.4	20.4	21.2	21.1	21.8	22.6
	8H	28.4	29.2	29.1	29.8	30.6	20.5	21.3	21.2	21.9	22.7
12H	29.8	30.4	30.4	31.1	31.9	20.6	21.3	21.3	21.9	22.7	
8H	4H	25.6	26.3	26.3	27.0	27.7	21.6	22.4	22.3	23.0	23.8
	6H	27.9	28.6	28.6	29.2	30.0	22.5	23.2	23.2	23.8	24.6
	8H	29.3	29.9	30.0	30.6	31.4	22.9	23.4	23.6	24.1	24.9
	12H	30.9	31.4	31.7	32.1	33.0	23.1	23.6	23.9	24.3	25.2
	12H	4H	25.6	26.3	26.3	27.0	27.7	22.2	22.8	22.8	23.5
6H	28.1	28.6	28.8	29.3	30.1	23.4	24.0	24.1	24.7	25.5	
8H	29.5	30.0	30.3	30.7	31.6	24.0	24.5	24.7	25.2	26.0	
Wariacja pozycji obserwatora dla odstępów opraw S											
S = 1.0H	+0.2 / -0.2					+0.1 / -0.0					
S = 1.5H	+0.3 / -0.3					+0.2 / -0.2					
S = 2.0H	+0.5 / -0.5					+0.3 / -0.4					
Tabela standardowa	---					BK13					
Składnik sumy korekty	---					5.8					
Poprawione wskaźniki oślepienia odniesione do 3350lm Całkowity strumień świetlny											

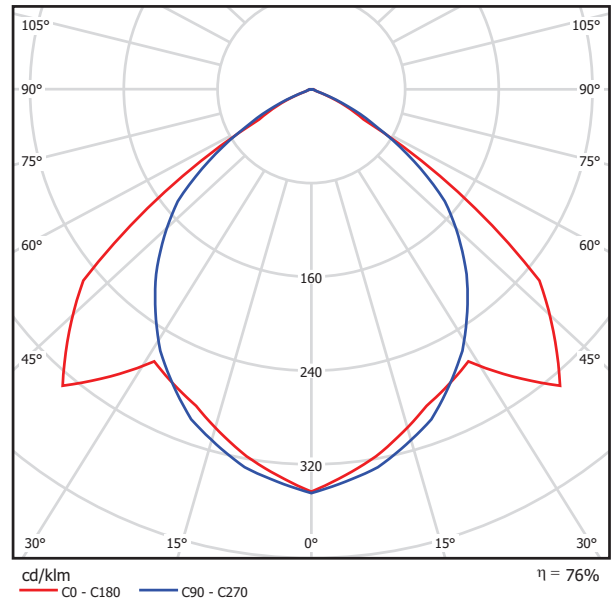
Bogdan Ostrowski i Izabela Ostrowska  
ELECTRIC LINE PPHU Sp. Jawna  
ul. Heyki 19/22  
70-631 Szczecin

Edytor mgr inż. Grzegorz Markiewicz  
Telefon 91 432 04 09  
faks 91 432 00 93  
e-Mail projekt@electricline.pl

**Plexiform PX1334143 LINEA PAR 1X21W / Karta danych oprawy**

Ilustracje oświetleń znajdziesz w naszym katalogu oświetleń.

Wylot światła 1:



Klasyfikacja oświetleń CIE: 100  
Kod Flux CIE: 56 93 100 100 77

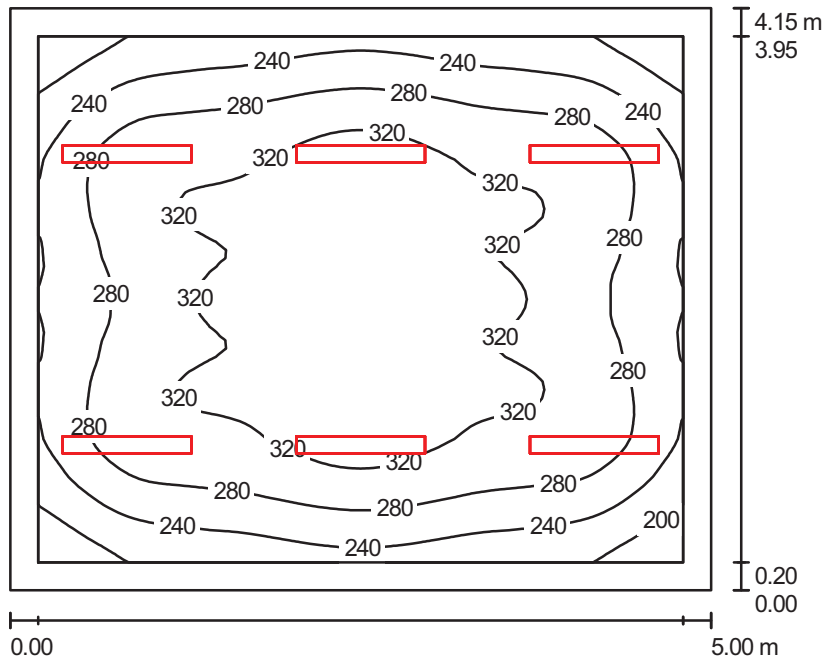
Wylot światła 1:

Oszacowanie oślepienia według UGR											
h Sufit		70	70	50	50	30	70	70	50	50	30
h Ściany		50	30	50	30	30	50	30	50	30	30
h Podłoga		20	20	20	20	20	20	20	20	20	20
Rozmiar pomieszczenia x y		Kierunek spojrzenia w poprzek do osi lampy					Kierunek spojrzenia wzdłuż do osi lampy				
2H	2H	19.1	20.3	19.4	20.5	20.8	17.7	18.8	18.0	19.1	19.3
	3H	19.1	20.1	19.4	20.4	20.6	17.7	18.8	18.0	19.0	19.3
	4H	19.0	20.0	19.3	20.2	20.5	17.7	18.6	18.0	18.9	19.2
	6H	18.9	19.8	19.3	20.1	20.4	17.6	18.5	17.9	18.8	19.1
	8H	18.9	19.7	19.2	20.0	20.4	17.5	18.4	17.9	18.7	19.0
12H	18.9	19.7	19.2	20.0	20.3	17.5	18.3	17.9	18.6	19.0	
4H	2H	19.4	20.3	19.7	20.6	20.9	18.2	19.1	18.5	19.4	19.7
	3H	19.3	20.1	19.7	20.4	20.8	18.2	19.0	18.6	19.4	19.7
	4H	19.3	20.0	19.7	20.3	20.7	18.2	18.9	18.6	19.2	19.6
	6H	19.2	19.8	19.6	20.2	20.6	18.1	18.7	18.5	19.1	19.5
	8H	19.2	19.7	19.6	20.1	20.5	18.1	18.6	18.5	19.0	19.4
12H	19.1	19.6	19.6	20.0	20.5	18.1	18.6	18.5	19.0	19.4	
8H	4H	19.2	19.7	19.6	20.1	20.5	18.1	18.7	18.5	19.0	19.5
	6H	19.1	19.6	19.6	20.0	20.4	18.0	18.5	18.5	18.9	19.4
	8H	19.1	19.5	19.5	19.9	20.4	18.0	18.4	18.5	18.8	19.3
	12H	19.0	19.4	19.5	19.8	20.3	18.0	18.3	18.5	18.8	19.3
	12H	19.1	19.6	19.6	20.0	20.5	18.1	18.6	18.5	19.0	19.4
6H	19.1	19.5	19.5	19.9	20.4	18.0	18.4	18.5	18.8	19.3	
8H	19.0	19.4	19.5	19.8	20.3	18.0	18.3	18.5	18.8	19.3	
Wariacja pozycji obserwatora dla odstępów opraw S											
S = 1.0H		+1.0 / -1.3					+0.3 / -0.6				
S = 1.5H		+2.3 / -5.1					+1.6 / -3.0				
S = 2.0H		+3.9 / -9.3					+2.4 / -7.2				
Tabela standardowa		BK01					BK01				
Składnik sumy korekty		0.5					-0.8				
Poprawione wskaźniki oślepienia odniesione do 1900lm Całkowity strumień świetlny											

Bogdan Ostrowski i Izabela Ostrowska  
ELECTRIC LINE PPHU Sp. Jawna  
ul. Heyki 19/22  
70-631 Szczecin

Edytor mgr inż. Grzegorz Markiewicz  
Telefon 91 432 04 09  
faks 91 432 00 93  
e-Mail projekt@electricline.pl

## Szatnia / Podsumowanie



Wysokość pomieszczenia: 2.350 m, Wysokość montażu: 2.450 m,  
Współczynnik konserwacji: 0.77

Wartości Lux, Skala 1:54

Powierzchnia	$\rho$ [%]	$E_m$ [lx]	$E_{min}$ [lx]	$E_{max}$ [lx]	$E_{min} / E_m$
Płaszczyzna pracy	/	287	164	350	0.573
Podłoga	20	221	126	274	0.572
Sufit	70	54	33	60	0.604
Ściany (4)	50	125	36	209	/

### Płaszczyzna pracy:

Wysokość: 0.850 m  
Siatka: 64 x 64 Punkty  
Margines: 0.200 m

### UGR

Wzdłuż-  
Lewa ściana 19  
Dolna ściana 19  
(CIE, SHR = 0.25.)

W poprzek do osi oświetlenia

18  
18

### Wykaz opraw

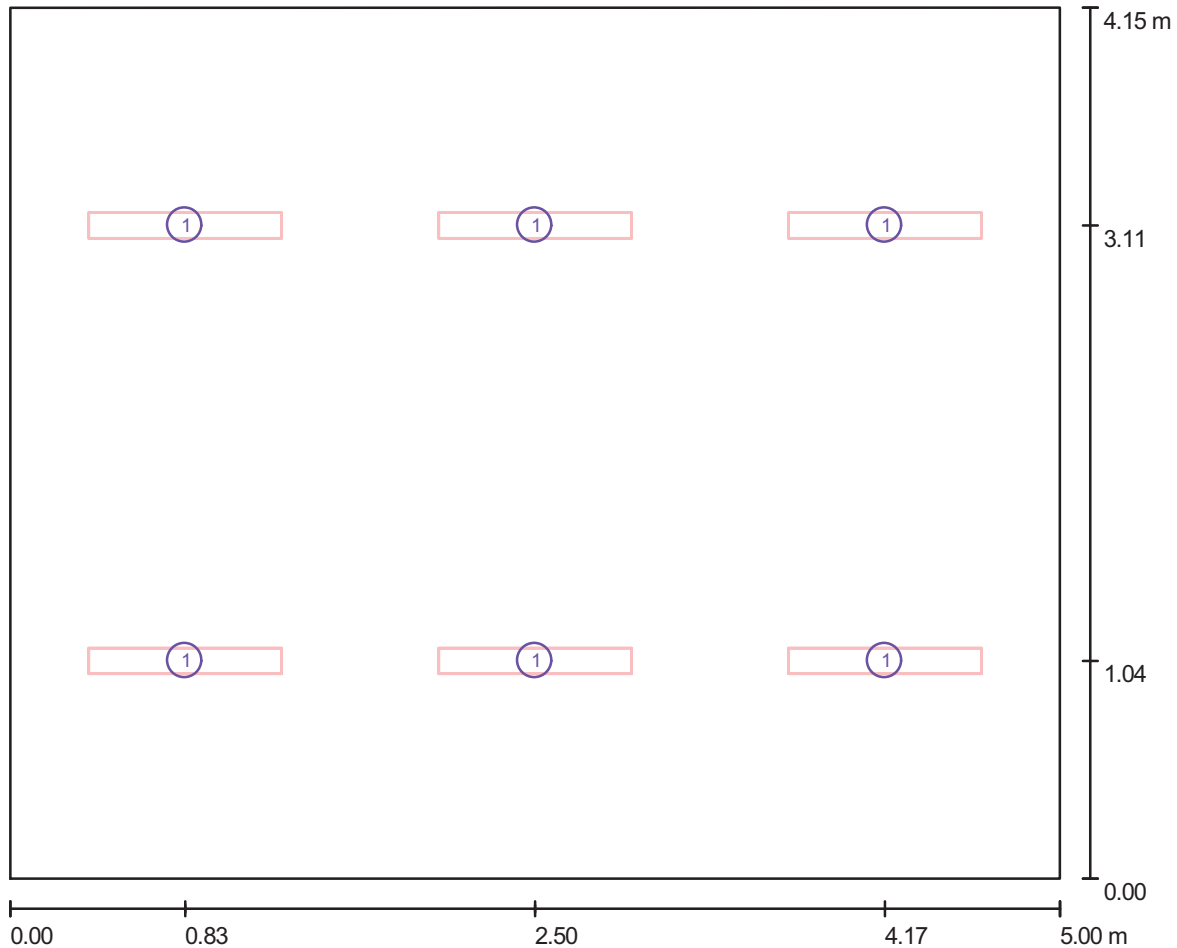
Nr.	Ilość	Etykieta (Czynnik korekcyjny)	$\Phi$ [lm]	P [W]
1	6	Plexiform PX1334143 LINEA PAR 1X21W (1.000)	1900	24.0
W sumie:			11400	144.0

Specyfikacja mocy przyłączeniowej:  $6.94 \text{ W/m}^2 = 2.42 \text{ W/m}^2/100 \text{ lx}$  (Powierzchnia podstawowa:  $20.75 \text{ m}^2$ )

Bogdan Ostrowski i Izabela Ostrowska  
ELECTRIC LINE PPHU Sp. Jawna  
ul. Heyki 19/22  
70-631 Szczecin

Edytor mgr inż. Grzegorz Markiewicz  
Telefon 91 432 04 09  
faks 91 432 00 93  
e-Mail projekt@electricline.pl

## Szatnia / Oprawy (plan rozmieszczenia)



Skala 1 : 36

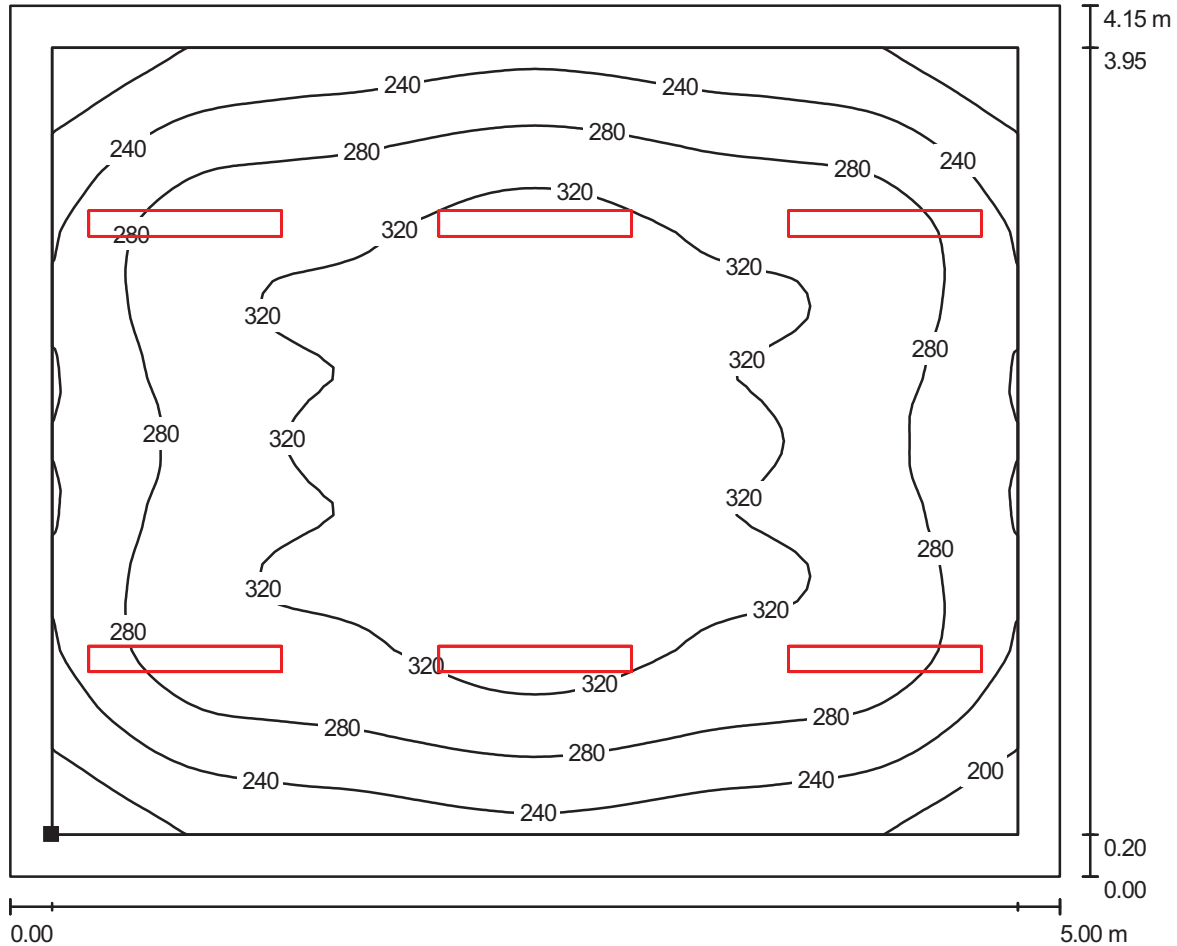
### Wykaz opraw

Nr.	Ilość	Etykieta
1	6	Plexiform PX1334143 LINEA PAR 1X21W

Bogdan Ostrowski i Izabela Ostrowska  
 ELECTRIC LINE PPHU Sp. Jawna  
 ul. Heyki 19/22  
 70-631 Szczecin

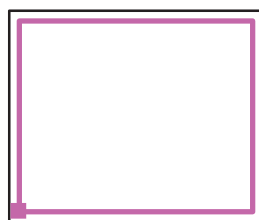
Edytor mgr inż. Grzegorz Markiewicz  
 Telefon 91 432 04 09  
 faks 91 432 00 93  
 e-Mail projekt@electricline.pl

Szatnia / Płaszczyzna pracy / Izolinie (E)



Wartości Lux, Skala 1 : 36

Położenie powierzchni w pomieszczeniu:  
 Płaszczyzna pracy z 0.200 m  
 Margines  
 Zaznaczony punkt:  
 (0.200 m, 0.200 m, 0.850 m)



Siatka: 64 x 64 Punkty

$E_m$  [lx]  
287

$E_{min}$  [lx]  
164

$E_{max}$  [lx]  
350

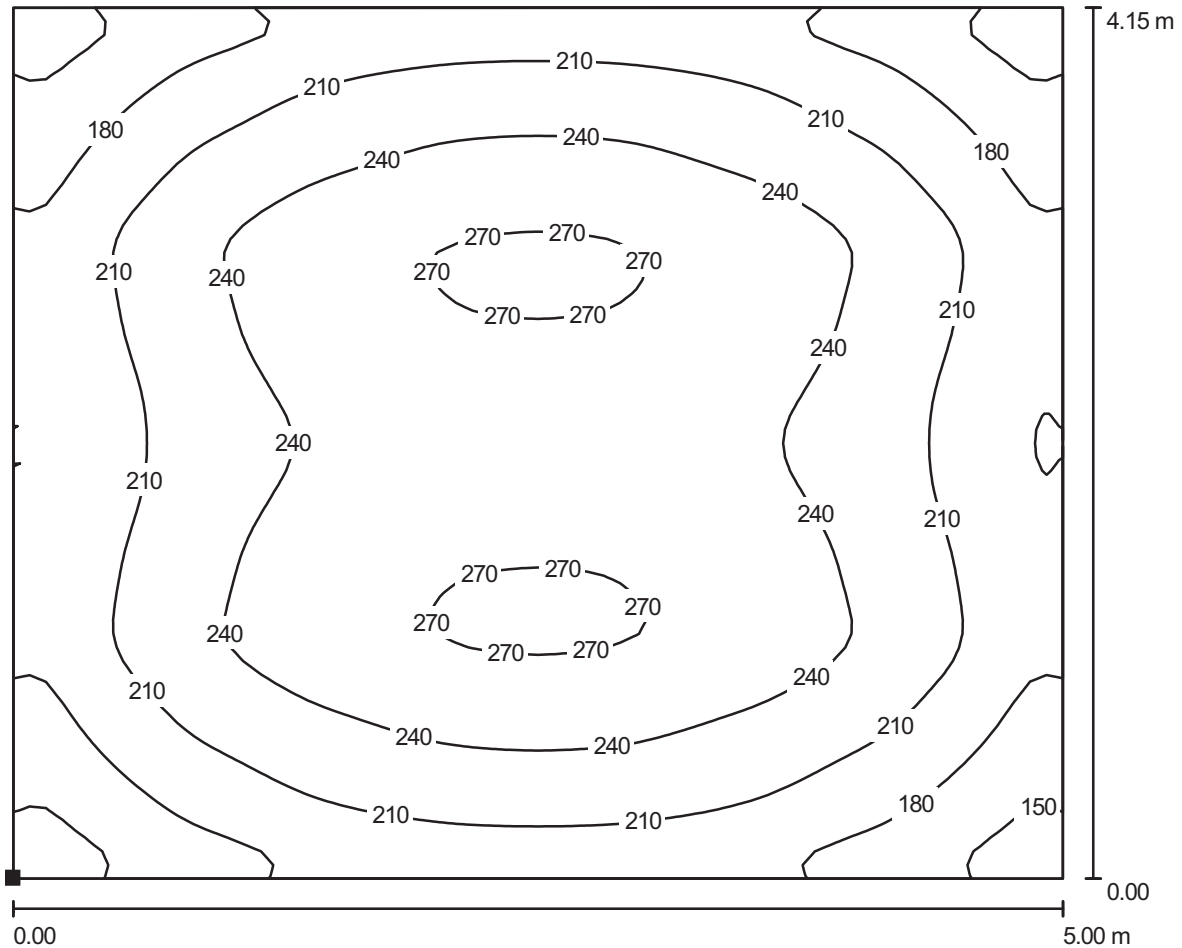
$E_{min} / E_m$   
0.573

$E_{min} / E_{max}$   
0.469

Bogdan Ostrowski i Izabela Ostrowska  
 ELECTRIC LINE PPHU Sp. Jawna  
 ul. Heyki 19/22  
 70-631 Szczecin

Edytor mgr inż. Grzegorz Markiewicz  
 Telefon 91 432 04 09  
 faks 91 432 00 93  
 e-Mail projekt@electricline.pl

Szatnia / Podłoga / Izolinie (E)



Wartości Lux, Skala 1 : 36

Położenie powierzchni w pomieszczeniu:  
 Zaznaczony punkt:  
 (0.000 m, 0.000 m, 0.000 m)



Siatka: 64 x 64 Punkty

$E_m$  [lx]  
221

$E_{min}$  [lx]  
126

$E_{max}$  [lx]  
274

$E_{min} / E_m$   
0.572

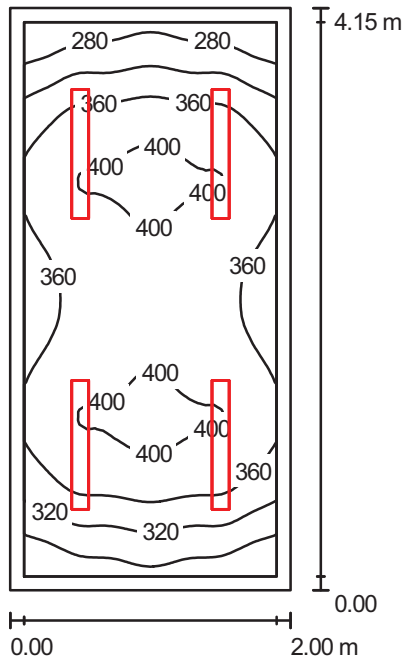
$E_{min} / E_{max}$   
0.463



Bogdan Ostrowski i Izabela Ostrowska  
ELECTRIC LINE PPHU Sp. Jawna  
ul. Heyki 19/22  
70-631 Szczecin

Edytor mgr inż. Grzegorz Markiewicz  
Telefon 91 432 04 09  
faks 91 432 00 93  
e-Mail projekt@electricline.pl

## Kuchnia / Podsumowanie



Wysokość pomieszczenia: 2.300 m, Wysokość montażu: 2.450 m,  
Współczynnik konserwacji: 0.77

Wartości Lux, Skala 1:54

Powierzchnia	$\rho$ [%]	$E_m$ [lx]	$E_{min}$ [lx]	$E_{max}$ [lx]	$E_{min} / E_m$
Płaszczyzna pracy	/	358	240	414	0.671
Podłoga	20	242	164	285	0.679
Sufit	70	86	47	108	0.545
Ściany (4)	50	186	59	540	/

### Płaszczyzna pracy:

Wysokość: 0.850 m  
Siatka: 64 x 32 Punkty  
Margines: 0.100 m

### UGR

Wzdłuż-  
Lewa ściana 19  
Dolna ściana 19  
(CIE, SHR = 0.25.)

W poprzek

do osi oświetlenia

18  
18

### Wykaz opraw

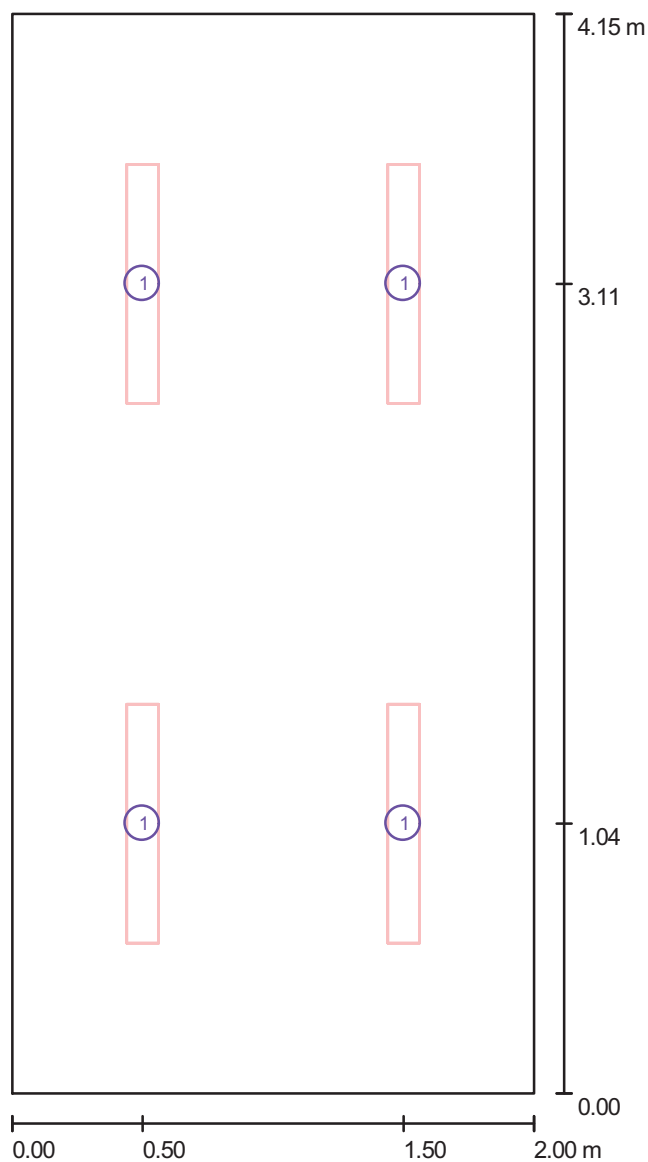
Nr.	Ilość	Etykieta (Czynnik korekcyjny)	$\Phi$ [lm]	P [W]
1	4	Plexiform PX1334143 LINEA PAR 1X21W (1.000)	1900	24.0
			W sumie: 7600	96.0

Specyfikacja mocy przyłączeniowej:  $11.57 \text{ W/m}^2 = 3.23 \text{ W/m}^2/100 \text{ lx}$  (Powierzchnia podstawowa:  $8.30 \text{ m}^2$ )

Bogdan Ostrowski i Izabela Ostrowska  
 ELECTRIC LINE PPHU Sp. Jawna  
 ul. Heyki 19/22  
 70-631 Szczecin

Edytor mgr inż. Grzegorz Markiewicz  
 Telefon 91 432 04 09  
 faks 91 432 00 93  
 e-Mail projekt@electricline.pl

**Kuchnia / Oprawy (plan rozmieszczenia)**



Skala 1 : 29

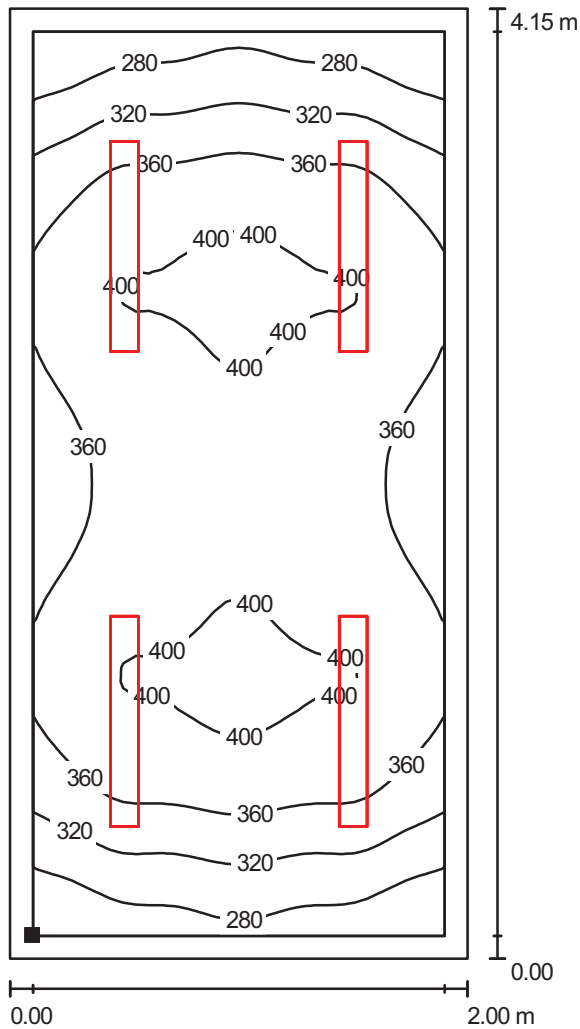
**Wykaz opraw**

Nr.	Ilość	Etykieta
1	4	Plexiform PX1334143 LINEA PAR 1X21W

Bogdan Ostrowski i Izabela Ostrowska  
 ELECTRIC LINE PPHU Sp. Jawna  
 ul. Heyki 19/22  
 70-631 Szczecin

Edytor mgr inż. Grzegorz Markiewicz  
 Telefon 91 432 04 09  
 faks 91 432 00 93  
 e-Mail projekt@electricline.pl

**Kuchnia / Płaszczyzna pracy / Izolinie (E)**



Wartości Lux, Skala 1 : 33

Położenie powierzchni w pomieszczeniu:  
 Płaszczyzna pracy z 0.100 m Margines  
 Zaznaczony punkt:  
 (0.100 m, 0.100 m, 0.850 m)



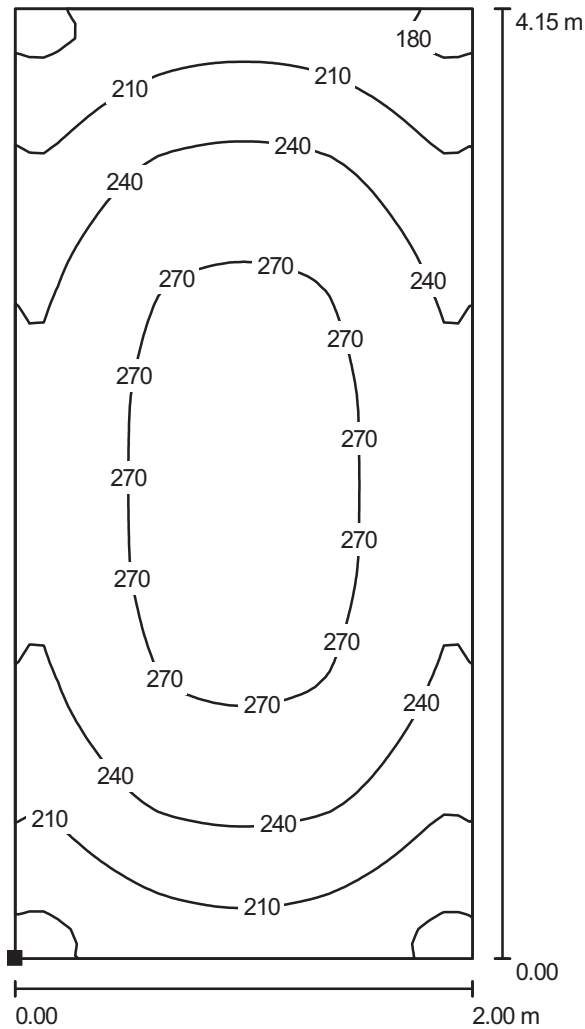
Siatka: 64 x 32 Punkty

$E_m$ [lx]	$E_{min}$ [lx]	$E_{max}$ [lx]	$E_{min} / E_m$	$E_{min} / E_{max}$
358	240	414	0.671	0.580

Bogdan Ostrowski i Izabela Ostrowska  
 ELECTRIC LINE PPHU Sp. Jawna  
 ul. Heyki 19/22  
 70-631 Szczecin

Edytor mgr inż. Grzegorz Markiewicz  
 Telefon 91 432 04 09  
 faks 91 432 00 93  
 e-Mail projekt@electricline.pl

Kuchnia / Podłoga / Izolinie (E)



Wartości Lux, Skala 1 : 33

Położenie powierzchni w pomieszczeniu:  
 Zaznaczony punkt:  
 (0.000 m, 0.000 m, 0.000 m)



Siatka: 64 x 32 Punkty

$E_m$  [lx]  
242

$E_{min}$  [lx]  
164

$E_{max}$  [lx]  
285

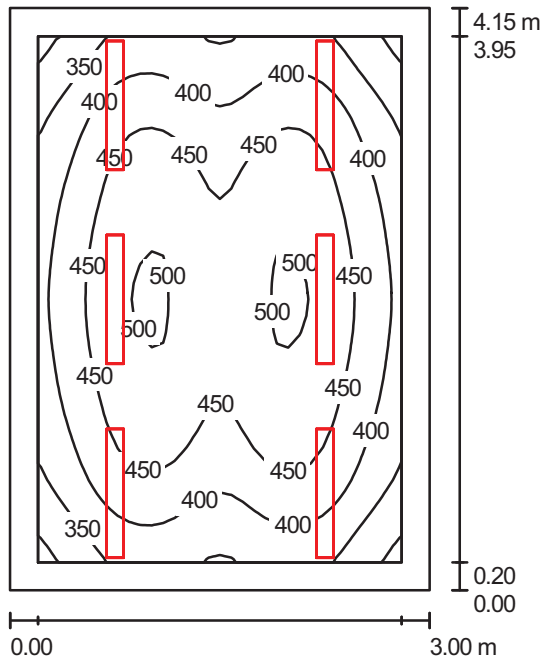
$E_{min} / E_m$   
0.679

$E_{min} / E_{max}$   
0.577

Bogdan Ostrowski i Izabela Ostrowska  
ELECTRIC LINE PPHU Sp. Jawna  
ul. Heyki 19/22  
70-631 Szczecin

Edytor mgr inż. Grzegorz Markiewicz  
Telefon 91 432 04 09  
faks 91 432 00 93  
e-Mail projekt@electricline.pl

## Jadalnia / Podsumowanie



Wysokość pomieszczenia: 2.300 m, Wysokość montażu: 2.450 m,  
Współczynnik konserwacji: 0.77

Wartości Lux, Skala 1:54

Powierzchnia	$\rho$ [%]	$E_m$ [lx]	$E_{min}$ [lx]	$E_{max}$ [lx]	$E_{min} / E_m$
Płaszczyzna pracy	/	427	285	507	0.668
Podłoga	20	303	211	359	0.695
Sufit	70	89	60	111	0.673
Ściany (4)	50	203	65	352	/

### Płaszczyzna pracy:

Wysokość: 0.850 m  
Siatka: 32 x 32 Punkty  
Margines: 0.200 m

### UGR

Wzdłuż-  
Lewa ściana 19  
Dolna ściana 19  
(CIE, SHR = 0.25.)

W poprzek

18

18

do osi oświetlenia

### Wykaz opraw

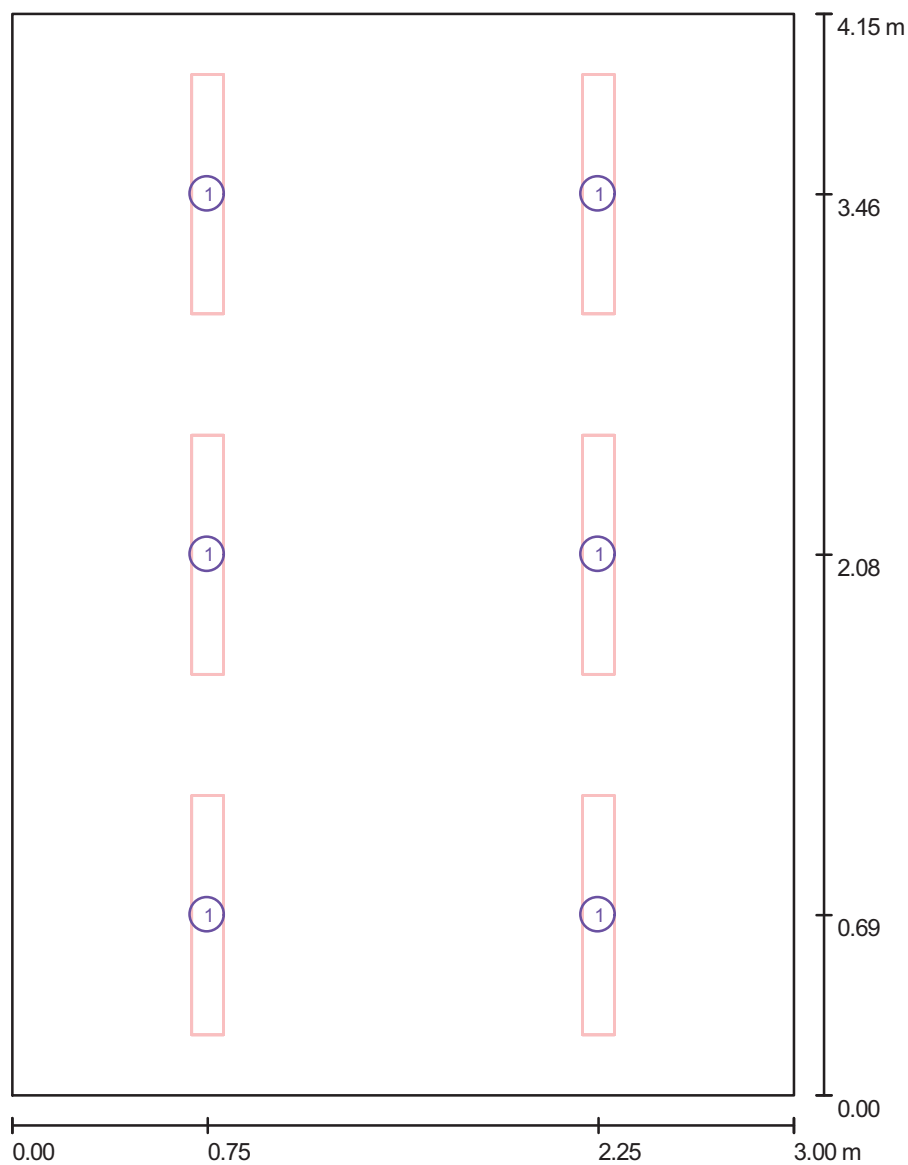
Nr.	Ilość	Etykieta (Czynnik korekcyjny)	$\Phi$ [lm]	P [W]
1	6	Plexiform PX1334143 LINEA PAR 1X21W (1.000)	1900	24.0
W sumie:			11400	144.0

Specyfikacja mocy przyłączeniowej:  $11.57 \text{ W/m}^2 = 2.71 \text{ W/m}^2/100 \text{ lx}$  (Powierzchnia podstawowa:  $12.45 \text{ m}^2$ )

Bogdan Ostrowski i Izabela Ostrowska  
ELECTRIC LINE PPHU Sp. Jawna  
ul. Heyki 19/22  
70-631 Szczecin

Edytor mgr inż. Grzegorz Markiewicz  
Telefon 91 432 04 09  
faks 91 432 00 93  
e-Mail projekt@electricline.pl

## Jadalnia / Oprawy (plan rozmieszczenia)



Skala 1 : 29

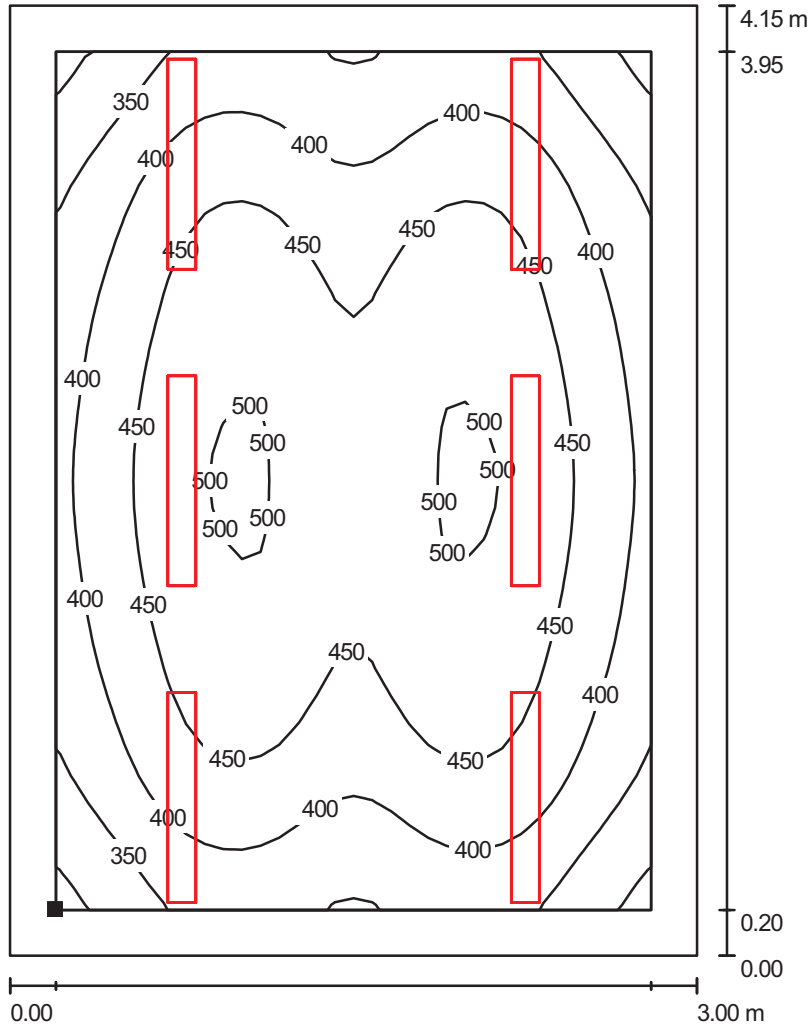
### Wykaz opraw

Nr.	Ilość	Etykieta
1	6	Plexiform PX1334143 LINEA PAR 1X21W

Bogdan Ostrowski i Izabela Ostrowska  
 ELECTRIC LINE PPHU Sp. Jawna  
 ul. Heyki 19/22  
 70-631 Szczecin

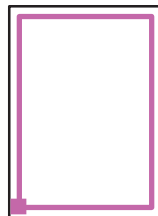
Edytor mgr inż. Grzegorz Markiewicz  
 Telefon 91 432 04 09  
 faks 91 432 00 93  
 e-Mail projekt@electricline.pl

Jadalnia / Płaszczyzna pracy / Izolinie (E)



Wartości Lux, Skala 1 : 33

Położenie powierzchni w pomieszczeniu:  
 Płaszczyzna pracy z 0.200 m Margines  
 Zaznaczony punkt: (0.200 m, 0.200 m, 0.850 m)



Siatka: 32 x 32 Punkty

$E_m$  [lx]  
427

$E_{min}$  [lx]  
285

$E_{max}$  [lx]  
507

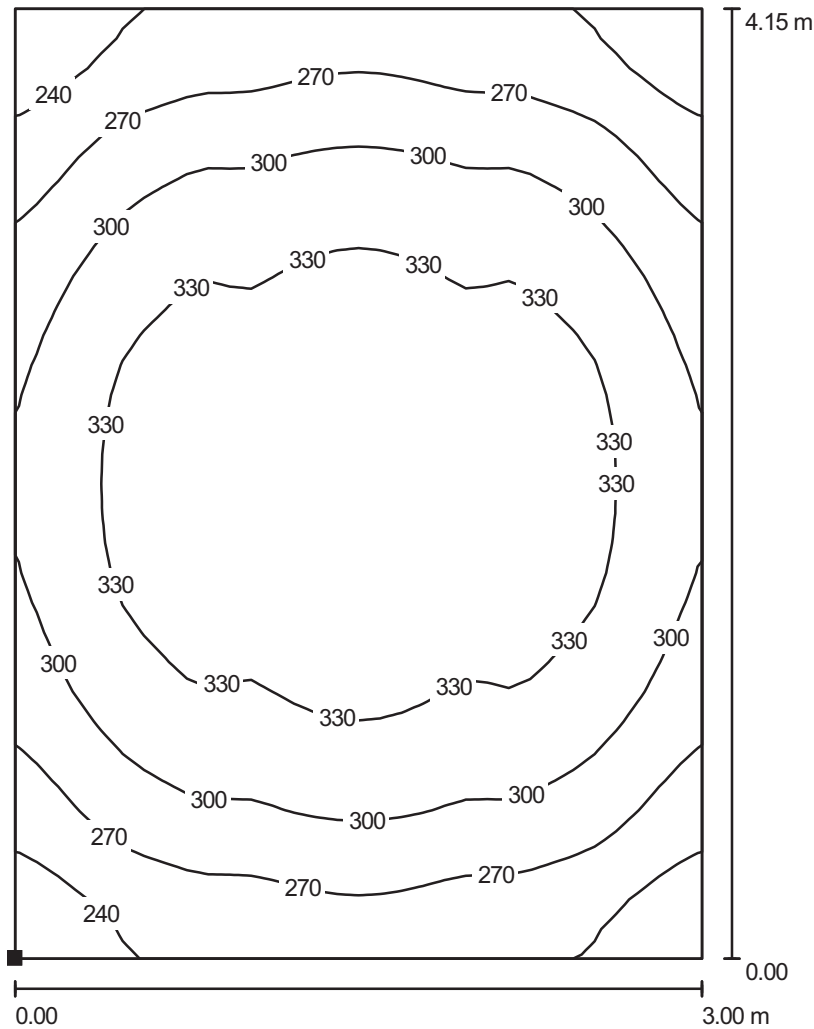
$E_{min} / E_m$   
0.668

$E_{min} / E_{max}$   
0.563

Bogdan Ostrowski i Izabela Ostrowska  
 ELECTRIC LINE PPHU Sp. Jawna  
 ul. Heyki 19/22  
 70-631 Szczecin

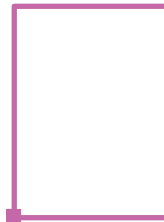
Edytor mgr inż. Grzegorz Markiewicz  
 Telefon 91 432 04 09  
 faks 91 432 00 93  
 e-Mail projekt@electricline.pl

Jadalnia / Podłoga / Izolinie (E)



Wartości Lux, Skala 1 : 33

Położenie powierzchni w pomieszczeniu:  
 Zaznaczony punkt:  
 (0.000 m, 0.000 m, 0.000 m)



Siatka: 32 x 32 Punkty

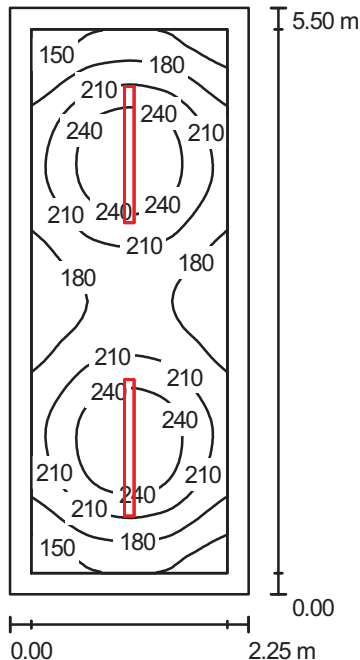
$E_m$ [lx]	$E_{min}$ [lx]	$E_{max}$ [lx]	$E_{min} / E_m$	$E_{min} / E_{max}$
303	211	359	0.695	0.587



Bogdan Ostrowski i Izabela Ostrowska  
ELECTRIC LINE PPHU Sp. Jawna  
ul. Heyki 19/22  
70-631 Szczecin

Edytor mgr inż. Grzegorz Markiewicz  
Telefon 91 432 04 09  
faks 91 432 00 93  
e-Mail projekt@electricline.pl

## Magazyn / Podsumowanie



Wysokość pomieszczenia: 2.300 m, Wysokość montażu: 2.300 m,  
Współczynnik konserwacji: 0.77

Wartości Lux, Skala 1:71

Powierzchnia	$\rho$ [%]	$E_m$ [lx]	$E_{min}$ [lx]	$E_{max}$ [lx]	$E_{min} / E_m$
Płaszczyzna pracy	/	203	126	270	0.623
Podłoga	20	133	86	158	0.648
Sufit	70	101	46	487	0.455
Ściany (4)	50	128	58	259	/

**Płaszczyzna pracy:**

Wysokość: 0.850 m  
Siatka: 64 x 32 Punkty  
Margines: 0.200 m

**UGR**

Lewa ściana 20  
Dolna ściana 26  
(CIE, SHR = 0.25.)

## Wzdłuż-

## W poprzek

20 18  
26 18

do osi oświetlenia

**Wykaz opraw**

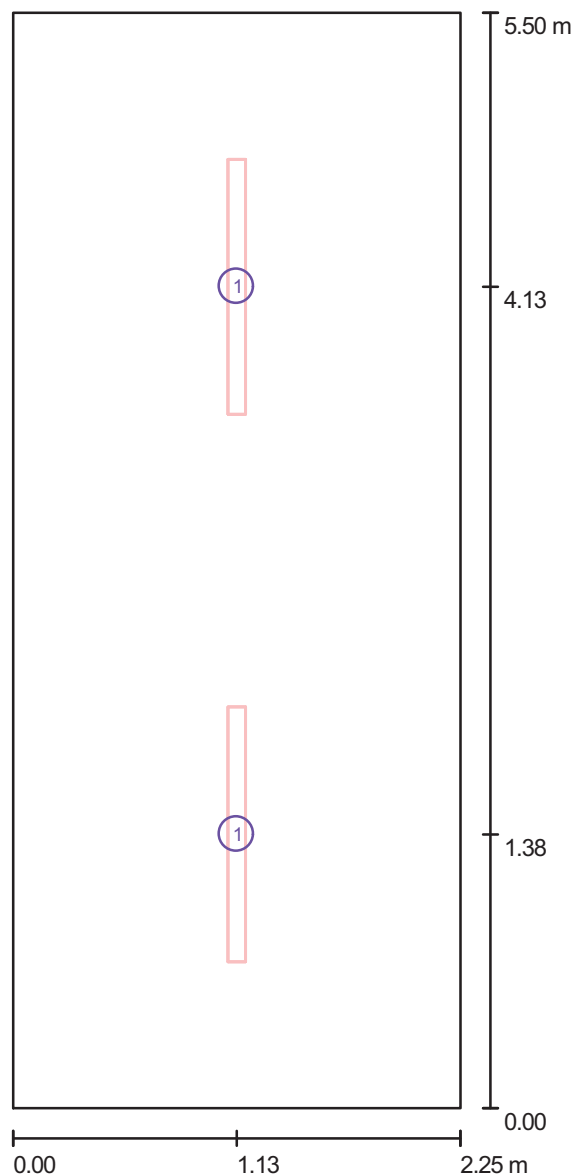
Nr.	Ilość	Etykieta (Czynnik korekcyjny)	$\Phi$ [lm]	P [W]
1	2	Plexiform PX2003108 FIBRA PC 1x36W (1.000)	3350	40.0
			W sumie: 6700	80.0

Specyfikacja mocy przyłączeniowej:  $6.46 \text{ W/m}^2 = 3.18 \text{ W/m}^2/100 \text{ lx}$  (Powierzchnia podstawowa:  $12.38 \text{ m}^2$ )

Bogdan Ostrowski i Izabela Ostrowska  
ELECTRIC LINE PPHU Sp. Jawna  
ul. Heyki 19/22  
70-631 Szczecin

Edytor mgr inż. Grzegorz Markiewicz  
Telefon 91 432 04 09  
faks 91 432 00 93  
e-Mail projekt@electricline.pl

## Magazyn / Oprawy (plan rozmieszczenia)



Skala 1 : 38

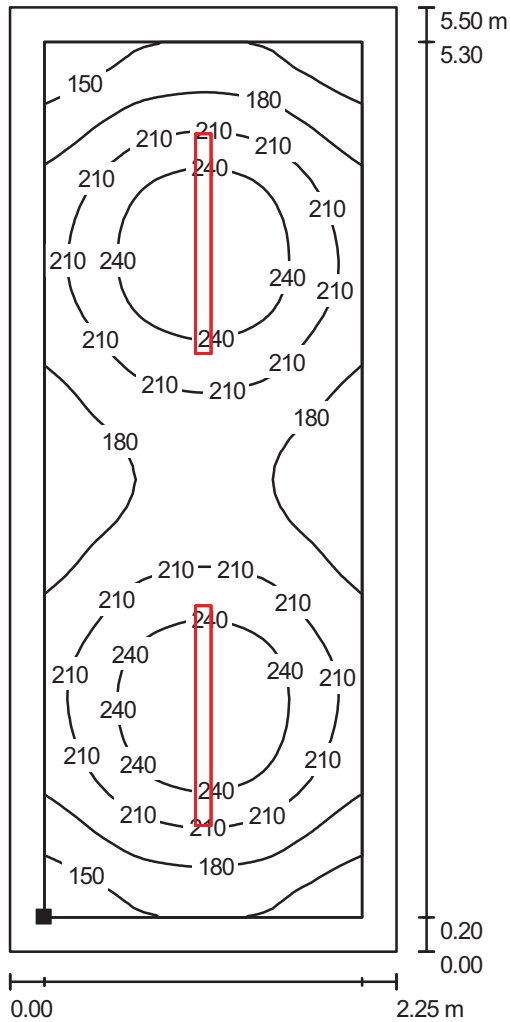
### Wykaz opraw

Nr.	Ilość	Etykieta
1	2	Plexiform PX2003108 FIBRA PC 1x36W

Bogdan Ostrowski i Izabela Ostrowska  
ELECTRIC LINE PPHU Sp. Jawna  
ul. Heyki 19/22  
70-631 Szczecin

Edytor mgr inż. Grzegorz Markiewicz  
Telefon 91 432 04 09  
faks 91 432 00 93  
e-Mail projekt@electricline.pl

Magazyn / Płaszczyzna pracy / Izolinie (E)



Wartości Lux, Skala 1 : 44

Położenie powierzchni w pomieszczeniu:  
Płaszczyzna pracy z 0.200 m Margines  
Zaznaczony punkt:  
(0.200 m, 0.200 m, 0.850 m)



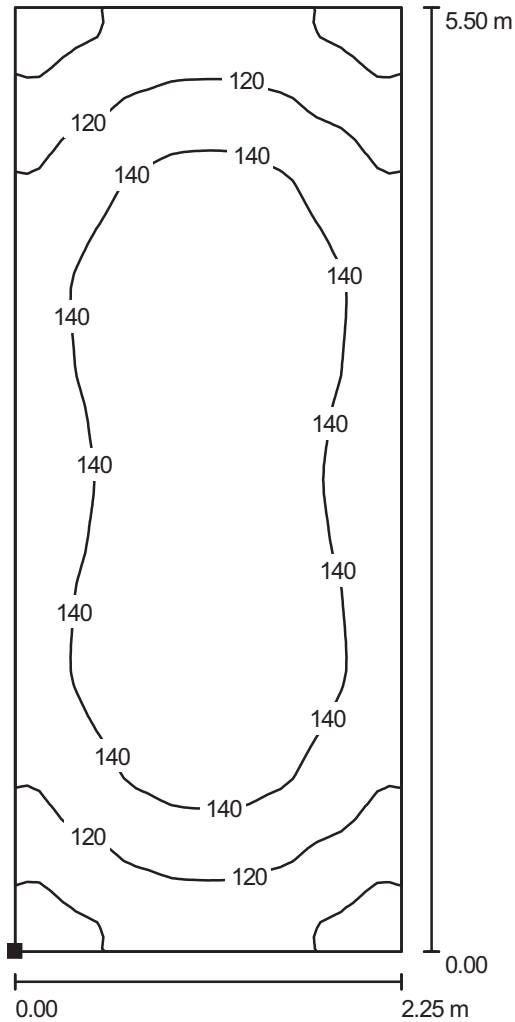
Siatka: 64 x 32 Punkty

$E_m$ [lx]	$E_{min}$ [lx]	$E_{max}$ [lx]	$E_{min} / E_m$	$E_{min} / E_{max}$
203	126	270	0.623	0.469

Bogdan Ostrowski i Izabela Ostrowska  
ELECTRIC LINE PPHU Sp. Jawna  
ul. Heyki 19/22  
70-631 Szczecin

Edytor mgr inż. Grzegorz Markiewicz  
Telefon 91 432 04 09  
faks 91 432 00 93  
e-Mail projekt@electricline.pl

Magazyn / Podłoga / Izolinie (E)



Wartości Lux, Skala 1 : 44

Położenie powierzchni w pomieszczeniu:  
Zaznaczony punkt:  
(0.000 m, 0.000 m, 0.000 m)



Siatka: 64 x 32 Punkty

$E_m$  [lx]  
133

$E_{min}$  [lx]  
86

$E_{max}$  [lx]  
158

$E_{min} / E_m$   
0.648

$E_{min} / E_{max}$   
0.547

Kołbaskowo , dnia 01.09.2009r.

## U P O W A Ż N I E N I E

Działając w imieniu Gminy Kołbaskowo niniejszym upoważniam Pana Grzegorza Markiewicza z firmy ELECTRICLINE s.j. w Szczecinie ul. Skrzetuskiego 16 legitymującego się dowodem osobistym

...*AKL 219086 - Prezydent Miasta Szczecin*...

do załatwiania wszystkich spraw formalno-prawnych związanych z opracowaniem projektu budowlanego , uzyskaniem warunków technicznych przyłącza i uzgodnieniami dla inwestycji: „: **przyłączy energetycznego do kontenera socjalnego na boisku sportowym w Kołbaskowie działka Nr ew,gr. 125**”

łącznie z dokonaniem zgłoszenia zamiaru przystąpienia do wykonywania robót budowlanych nie wymagających pozwolenia na budowę.

WÓJT

.....  
*Józef Żurkowski*

**URZĄD GMINY KOLBASKOWO**

Kolbaskowo 106  
72-001 Kolbaskowo

**Warunki przyłączenia  
do sieci elektroenergetycznej ENEA Operator Sp. z o.o.**

Charakter i lokalizacja obiektu / lokalu  
boisko sportowe-zaplecze, Kolbaskowo dz. nr 125  
warunki dotyczą przyłączenia obiektu projektowanego  
z mocą przyłączeniową 16 kW  
na napięciu 0,4 kV  
zakwalifikowanego do V grupy przyłączeniowej

**I. MIEJSCE PRZYŁĄCZENIA**

złącze ZKP zintegrowane z układem pomiarowo-rozliczeniowym, zgodnie z dokumentacją

**II. RODZAJ POŁĄCZENIA Z SIECIĄ ORAZ ZAKRES NIEZBĘDNYCH ZMIAN W SIECI**

1. w zakresie dotyczącym urządzeń ENEA Operator Sp. z o.o.

Przy granicy dz. nr 125 (na jej terenie) zabudować złącze ZKP zintegrowane z układem pomiarowo-rozliczeniowym.

Złącze ZKP należy zasilić linią kablową 0,4 kV o min. przekroju 4x120 mm<sup>2</sup> Al z istniejącego złącza kablowego, zlokalizowanego przy granicy dz. 184/4.

2. w zakresie dotyczącym urządzeń podmiotu przyłączanego

Przygotować instalację zalicznikową.

Uzgodnić lokalizację ZKP w Rejonie Dystrybucji Szczecin lub z projektantem wykonującym dokumentację techniczną na zlecenie ENEA Operator Sp. z o.o.

**III. MIEJSCE DOSTARCZANIA ENERGII ELEKTRYCZNEJ**

złącze ZKP zintegrowane z układem pomiarowo-rozliczeniowym - zaciski na listwie zaciskowej, w kierunku instalacji odbiorczej

Miejsce dostarczania energii elektrycznej stanowi jednocześnie granicę własności i eksploatacji urządzeń.

**IV. MIEJSCE ZAINSTALOWANIA UKŁADU POMIAROWO-ROZLICZENIOWEGO**

w złączu ZKP zintegrowanym z układem pomiarowo-rozliczeniowym

**V. WYMAGANIA DOTYCZĄCE UKŁADU POMIAROWO-ROZLICZENIOWEGO**

Należy zainstalować układ, który składać się będzie z:

trójfazowego licznika energii czynnej

Wszystkie urządzenia do układu pomiarowego włącznie należy przystosować do plombowania.

**VI. RODZAJ I USYTUOWANIE ZABEZPIECZEŃ**

lokalizacja: w złączu ZKP zintegrowanym z układem pomiarowo-rozliczeniowym,

wielkość: 25 A, 3-faz.

**VII. WYMAGANY STOPIEŃ SKOMPENSOWANIA MOCY BIERNEJ**

Energia elektryczna winna być pobierana przy współczynniku mocy odpowiadającym  $\text{tg } \varphi \leq 0,4$ .

**VIII. DANE I INFORMACJE DOTYCZĄCE SIECI DLA DOBORU SYSTEMU OCHRONY OD PORAŻEŃ**

Zasilająca sieć niskiego napięcia pracuje w układzie TN-C, w instalacji odbiorczej należy zastosować odpowiedni dla tego układu system i urządzenia ochrony przeciwporażeniowej

**IX. WYMAGANIA W ZAKRESIE ZABEZPIECZENIA SIECI PRZED POWODOWANIEM ZAKŁÓCEŃ ELEKTRYCZNYCH**

Niedopuszczalne jest przyłączanie do instalacji urządzeń wprowadzających zakłócenia do sieci lub instalacji innych odbiorców.

**X. UWAGI DODATKOWE**

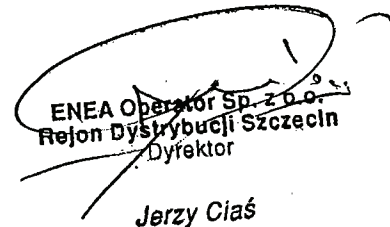
1. Instalację wewnętrzną należy wykonać zgodnie z wymaganiami normy PN-IEC 60364 oraz Rozporządzenia Ministra Infrastruktury z dnia 12.04.2002 r. w sprawie „warunków technicznych, jakim powinny odpowiadać budynki i ich

usytuowanie" (Dz.U. z 2002 r. Nr 75 poz. 690 z późniejszymi zmianami). Instalowane urządzenia powinny spełniać wymagania norm oraz posiadać odpowiednie atesty.

2. Instalowane urządzenia powinny spełniać wymagania norm oraz posiadać odpowiednie atesty. Przyłączane urządzenia powinny posiadać wymaganą odporność na zaburzenia elektromagnetyczne oraz powinny być tak skonstruowane, aby nie wywoływały w swoim środowisku zaburzeń elektromagnetycznych o wartościach przekraczających odporność na te zaburzenia innych urządzeń występujących w tym środowisku.
3. Zrealizowanie zasilania na podstawie przedmiotowych warunków przyłączenia stanowić będzie podstawę do zawarcia w umowie o świadczenie usług dystrybucji lub umowie kompleksowej standardowych parametrów jakościowych energii elektrycznej w zakresie odchyień częstotliwości i napięcia, odkształcenia napięcia, zawartości poszczególnych harmonicznych, wskaźnika długookresowego migotania światła, czasu trwania jednorazowej przerwy nieplanowanej i planowanej oraz czasu trwania przerw nieplanowanych i planowanych w ciągu roku zgodnych z przepisami obowiązującego prawa.
4. Podstawę do rozpoczęcia realizacji prac projektowych i budowlano - montażowych ujętych w niniejszych warunkach stanowi umowa o przyłączenie.
5. ENEA Operator Sp. z o.o. zapewni dostawę energii elektrycznej po spełnieniu wymogów określonych w warunkach przyłączenia i zawartej umowie o przyłączenie.

**Data ważności warunków przyłączenia: 2 lata od daty ich określenia.**

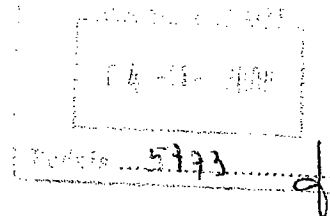
Rozdzielnik:  
RD1

  
ENEA Operator Sp. z o.o.  
Rejon Dystrybucji Szczecin  
Dyrektor  
Jerzy Ciaś

# Umowa o przyłączenie do sieci

nr ZR1/3052/2009

zawarta w dniu 2009-10-30 r. w Szczecinie pomiędzy:  
wypełnia ENEA Operator



ENEA Operator Sp. z o. o., ul. Strzeszyńska 58, 60-479 Poznań, Rejon Dystrybucji Szczecin ul. Derdowskiego 2 71-178 Szczecin, NIP: 782-23-77-160, REGON 300455398, wpisana do rejestru przedsiębiorców w Sądzie Rejonowym Poznań Nowe Miasto i Wilda w Poznaniu, VIII Wydział Gospodarczy Krajowego Rejestru Sądowego pod nr KRS 0000269806, Kapitał zakładowy 4 678 050 000 PLN

reprezentowana przez:

JAROSIAW KWIECIEŃ

1. KIEROWNIK DZIAŁU ZARZĄDZANIA DYSTRYBUCJĄ

zwaną dalej ENEA Operator

a ubiegającym się o przyłączenie do sieci:

URZĄD GMINY KOŁBASKOWO z siedzibą: Kołbaskowo 106, 72-001 Kołbaskowo,  
NIP: 8520022992, REGON: .....

1. Wójt Gminy - Józef Zukowski

adres dla doręczeń: .....

zwanym dalej Klientem.

## § 1

Klient oświadcza, że:

1. Warunki Przyłączenia nr ZR1/3052/2009 z dnia 28.09.2009 zostały przez ENEA Operator określone na jego wniosek, akceptuje je i nie wnosi do nich zastrzeżeń.
2. Do dnia zawarcia niniejszej umowy nie nastąpiły żadne zmiany w jego tytule prawnym do obiektu (oraz w sposobie i warunkach wykonywanej działalności gospodarczej), potwierdzonych dokumentami załączonymi do wniosku o określenie warunków przyłączenia.
3. Zawiadomi ENEA Operator o każdej zmianie zaistniałej w jego tytule prawnym do obiektu (oraz w sposobie i warunkach wykonywanej działalności gospodarczej), co potwierdzi stosownymi dokumentami.

## § 2

1. Przedmiotem umowy jest:

- 1.1. przyłączenie instalacji Klienta w obiekcie: boisko sportowe-zaplecze zlokalizowanym w: Kołbaskowo, dz. nr 125, do sieci ENEA Operator z mocą przyłączeniową o wartości 16 kW na napięciu 0,4 kV,
- 1.2. określenie praw i obowiązków stron związanych z realizacją i finansowaniem przyłączenia.

2. Klient zakwalifikowany jest do V grupy przyłączeniowej.

3. Strony współdziałać będą dla prawidłowego wykonania przedmiotu umowy.

## § 3

Strony uzgadniają, że dla realizacji przyłączenia instalacji Klienta do sieci ENEA Operator konieczne jest:

1. Wykonanie przyłącza i niezbędnych zmian w sieci ENEA Operator w następującym zakresie:  
Przy granicy dz. nr 125 (na jej terenie) zbudować złącze ZKP zintegrowane z układem pomiarowo-rozliczeniowym.  
Złącze ZKP należy zasilić linią kablową 0,4 kV o min. przekroju 4x120 mm<sup>2</sup> Al z istniejącego złącza kablowego, zlokalizowanego przy granicy dz. 184/4.
2. Wykonanie / przygotowanie instalacji odbiorczej Klienta w następującym zakresie:  
Przygotować instalację zalicznikową.  
Uzgodnić lokalizację ZKP w Rejonie Dystrybucji Szczecin lub z projektantem wykonującym dokumentację techniczną na zlecenie ENEA Operator Sp. z o.o.
3. Wykonanie projektu budowlano – wykonawczego przyłącza i niezbędnych zmian w sieci ENEA Operator, na zakres wymieniony w ust. 1.



4. Wykonanie projektu wykonawczego instalacji odbiorczej Klienta na zakres wymieniony w ust. 2.
5. Uzgodnienie projektów o których mowa w ust. 3 i 4, w ENEA Operator oraz uzyskanie od właściwej terenowej jednostki administracji wymaganych decyzji.

#### § 4

Strony uzgadniają następujące zasady i terminy realizacji przyłączenia:

1. ENEA Operator opracuje i uzgodni projekt przyłącza i niezbędnych zmian w sieci, o którym mowa w § 3 ust. 3, a także uzyska decyzje, o których mowa w § 3 ust. 5. Opracowanie projektu nastąpi w terminie 8 miesięcy od dnia dokonania przez Klienta wpłaty zaliczki, o której mowa w § 5 ust. 3.
2. Uzyskanie przez ENEA Operator wymaganych decyzji na budowę przyłącza lub niezbędnych zmian w sieci nastąpi zgodnie z obowiązującymi przepisami i uzależnione jest od uprzedniego uzyskania wymaganych przepisami uzgodnień, pozwoleń i opinii, a w szczególności prawa do dysponowania nieruchomościami na cele budowlane oraz stosownych zezwoleń właścicieli gruntów, przez które przebiega lub miałyby przebiegać sieć energetyczna. Prawo do dysponowania nieruchomościami ENEA Operator uzyska z zachowaniem zasad rachunku ekonomicznego oraz zasady ekwiwalentności świadczeń zapewniających ochronę interesów odbiorców energii elektrycznej przed nieuzasadnionym poziomem cen za usługi dystrybucji.
3. Klient opracuje i uzgodni z ENEA Operator projekt instalacji odbiorczej, o którym mowa w § 3 ust. 4.
4. Wykonanie / przygotowanie instalacji odbiorczej, o której mowa w § 3 ust. 2 zrealizuje Klient. Instalacja odbiorcza, o której mowa w § 3 ust. 2 wykonana zostanie zgodnie z warunkami przyłączenia oraz obowiązującymi w tym zakresie przepisami i normami przez osoby posiadające odpowiednie uprawnienia i kwalifikacje.
5. ENEA Operator zrealizuje przyłącze oraz niezbędne zmiany w sieci, o których mowa w § 3 ust. 1 w terminie 4 miesięcy od dnia uprawomocnienia się wymaganych decyzji administracyjnych oraz zakończenia procedur wymaganych ustawą o zamówieniach publicznych, pod warunkiem przygotowania instalacji odbiorczej przez Klienta.

#### § 5

1. Klient poniesie opłatę za przyłączenie do sieci ENEA Operator. Opłata obliczona została przy zastosowaniu zasad i stawek ujętych w aktualnej Taryfie dla usług dystrybucji energii elektrycznej, zatwierdzonej przez Prezesa Urzędu Regulacji Energetyki, powiększonych o podatek VAT.
2. Kwota opłaty za przyłączenie wynosi netto 2246,72 zł, (słownie: dwa tysiące dwieście czterdzieści sześć złotych siedemdziesiąt dwa grosze) plus podatek VAT 494,28 zł (22 %), co daje kwotę brutto 2741,00 zł.
3. Na poczet opłaty za przyłączenie Klient dokona wpłaty zaliczki w wysokości netto 1011,02 zł (słownie: jeden tysiąc jedenaście złotych dwa grosze) plus należny podatek VAT, razem brutto 1233,44 zł (słownie: jeden tysiąc dwieście trzydzieści trzy złote czterdzieści cztery grosze). Klient dokona wpłaty zaliczki w terminie 14 dni od daty podpisania umowy.
4. Wpłaty, o której mowa w ust. 3 należy dokonać na rachunek bankowy ENEA Operator PeKaO SA I O/Szczecin nr 31 1240 3813 1111 0010 1426 3034, przy czym za dzień dokonania zapłaty uznaje się datę uznania rachunku ENEA Operator. W terminie 7 dni od dokonania zapłaty, ENEA Operator wystawi fakturę VAT na kwotę wpłaconej zaliczki.
5. Pozostałą część należnej kwoty w wysokości netto 1235,70 zł (słownie: jeden tysiąc dwieście trzydzieści pięć złotych siedemdziesiąt groszy) plus należny podatek VAT (22%), Klient zobowiązuje się zapłacić jednorazowo na rachunek bankowy ENEA Operator wskazany na fakturze VAT w terminie 14 dni od daty wystawienia faktury VAT z tytułu opłaty za przyłączenie, sporządzonej przez ENEA Operator niezwłocznie po zrealizowaniu i odebraniu z wynikiem pozytywnym prac określonych w § 3 ust. 1 niniejszej umowy.

#### § 6

1. Strony zobowiązują się do rozpoczęcia dostarczania i odbioru energii elektrycznej w terminie nie dłuższym niż 30 dni po zrealizowaniu przez ENEA Operator prac określonych w § 3 ust. 1 oraz uregulowaniu przez Klienta zobowiązań finansowych wynikających z § 5., pod warunkiem:
  - zawarcia pomiędzy stronami w ww. terminie umowy o świadczenie usług dystrybucji, po wcześniejszym złożeniu przez Klienta zgłoszenia umowy sprzedaży energii elektrycznej zgodnie z Instrukcją Ruchu i Eksploatacji Sieci Dystrybucyjnej.lub
  - przedstawienia przez klienta w ww. terminie zawartej umowy kompleksowej.

2. Klient oświadcza, że planowana roczna ilość pobieranej energii elektrycznej wynosi 10000 kWh.
3. W umowie, o której mowa w ust. 1 zawarte będą parametry jakościowe energii elektrycznej w zakresie odchyłek częstotliwości i napięcia, odkształcenia napięcia, zawartości poszczególnych harmonicznych, łącznego czasu przerw nieplanowanych i planowanych w ciągu roku oraz czasu jednorazowej przerwy nieplanowanej i planowanej zgodnie z przepisami obowiązującego prawa.

#### § 7

Ustala się następujące miejsce rozgraniczenia własności urządzeń, które stanowi jednocześnie miejsce dostarczania energii elektrycznej:  
złącze ZKP zintegrowane z układem pomiarowo-rozliczeniowym - zaciski na listwie zaciskowej, w kierunku

## § 8

1. Stronom przysługuje prawo rozwiązania umowy bez wypowiedzenia w przypadku:
  - 1.1. nie wniesienia przez Klienta zaliczki tytułem opłaty za przyłączenie, określonej w § 5 ust. 3,
  - 1.2. odmowy wydania przez właściwe organa administracyjne wymaganych decyzji lub nie uprawomocnienia się tych decyzji,
  - 1.3. nie uzyskania na zasadach rynkowych zgód osób trzecich na przebieg i realizację przyłącza lub elementów sieci przez ich teren,
  - 1.4. nie wykonania przez Klienta instalacji odbiorczej określonej w § 3 ust. 2 w terminie umożliwiającym ENEA Operator wykonanie zobowiązań leżących po jej stronie,
  - 1.5. nie wywiązania się przez Klienta z obowiązku określonego w § 6 ust. 1,
  - 1.6. utraty przez Klienta tytułu prawnego do obiektu,
  - 1.7. rozwiązania umowy o świadczenie usług dystrybucji lub umowy kompleksowej o których mowa w § 6 ust. 1.
2. Klientowi przysługuje prawo rozwiązania umowy bez zachowania terminu wypowiedzenia w przypadku utraty przez ENEA Operator wymaganych prawem koncesji na wykonywanie działalności gospodarczej w zakresie dystrybucji energii.
3. W przypadkach, kiedy ENEA Operator może rozwiązać umowę bez wypowiedzenia z przyczyn leżących po stronie Klienta, ENEA Operator zobowiązuje się wcześniej wezwać Klienta do bezwzględnie wykonania przez niego obowiązków, wynikających z postanowień niniejszej umowy.
4. Strony mogą rozwiązać umowę z przyczyn innych niż wymienione w ust. 1 i ust. 2 za 3 miesięcznym okresem wypowiedzenia.
5. Jeżeli przyłączenie nie nastąpi:
  - 5.1. z przyczyn wymienionych w ust. 1.4. i ust. 1.5. niniejszego paragrafu,
  - 5.2. z przyczyn wymienionych w ust. 1.6. niniejszego paragrafu przed zawarciem jednej z umów o których mowa w § 6. ust. 1,
  - 5.3. z innych przyczyn leżących po stronie Klienta,  
Klient obowiązany jest do pokrycia ENEA Operator udokumentowanych wydatków poniesionych przez ENEA Operator i zobowiązań zaciągniętych przez ENEA Operator w związku z realizacją niniejszej umowy.
6. Jeżeli przyłączenie nie nastąpi z przyczyn wymienionych w ust. 1.2. i ust. 1.3. niniejszego paragrafu Klient zobowiązany jest do pokrycia ENEA Operator udokumentowanych wydatków poniesionych przez ENEA Operator i zobowiązań zaciągniętych przez ENEA Operator w związku z realizacją niniejszej umowy do wysokości opłaty za przyłączenie.
7. Jeżeli przyłączenie nie nastąpi z przyczyn wymienionych w ust. 1.1., ust. 1.7. i ust. 2. niniejszego paragrafu albo z przyczyn leżących po stronie ENEA Operator Klient nie jest zobowiązany do pokrycia wydatków poniesionych przez ENEA Operator i zobowiązań zaciągniętych przez ENEA Operator w związku z realizacją niniejszej umowy.

## § 9

1. W przypadku nie dotrzymania przez ENEA Operator terminów określonych w § 4 Klient ma prawo naliczania kar umownych w wysokości 0,1 % opłaty za przyłączenie określonej w § 5 ust.2 tj. w wysokości 2,74 zł za każdy dzień zwłoki łącznie jednak nie więcej niż wysokość opłaty za przyłączenie.
2. W przypadku niedotrzymania przez którąkolwiek ze stron zobowiązań wynikających z § 6 ust. 1., strona odpowiedzialna za opóźnienie zobowiązana jest do zapłacenia drugiej stronie kary umownej w wysokości 0,1 % opłaty za przyłączenie określonej w § 5 ust.2. tj. w wysokości 2,74 zł za każdy dzień zwłoki łącznie jednak nie więcej niż wysokość opłaty za przyłączenie.
3. Obowiązek wskazany powyżej nie wyłącza możliwości rozwiązania niniejszej umowy na zasadach określonych w § 8 niniejszej umowy.

## § 10

Osobami upoważnionymi do uzgadniania i bieżącej koordynacji prac wykonywanych przez strony oraz wymiany danych i informacji w trakcie realizacji niniejszej umowy, są:

ze strony ENEA Operator:

ze strony Klienta: *Waldemar Trusenia* ..... tel. *91 311 9717*

## § 11

1. Strony ustalają, że adresami stron dla doręczeń są adresy wskazane w umowie, a wysłanie pisma poleconego ma pomiędzy stronami skutek doręczenia. Podany adres ma także skutek w postępowaniu spornym.
2. Strony mogą wskazać na piśmie inne adresy dla doręczeń.

## § 12

1. Klient oświadcza, że:
  - 1.1. nieodpłatnie umożliwi ENEA Operator Sp. z o. o. w obrębie swojej nieruchomości, budowę i rozbudowę sieci oraz budowę przyłącza w zakresie niezbędnym do realizacji przyłączenia, a także nieodpłatnie umożliwi wykonywanie prac eksploatacyjnych i usuwanie awarii na powyższych elementach sieci oraz przyłącza.
  - 1.2. nieodpłatnie udostępniac będzie pomieszczenia lub miejsca na zainstalowanie układów

pomiarowo-rozliczeniowych i sterujących oraz pokrywać będzie inne koszty związane z utrzymaniem tych pomieszczeń lub miejsc.

2. ENEA Operator oświadcza, że powiadamiać będzie Klienta o planowanych terminach prac, o których mowa w ust. 1.1, z wyprzedzeniem umożliwiającym Klientowi przygotowanie nieruchomości.

#### § 13

1. Informacje przekazywane w związku z realizacją Umowy nie mogą być udostępniane osobom trzecim, publikowane ani ujawniane w jakikolwiek inny sposób.
2. Postanowienia o poufności, o których mowa w ust. 1, nie będą stanowiły przeszkody dla którejkolwiek ze stron w ujawnieniu informacji podmiotom działającym w imieniu i na rzecz strony przy wykonaniu umowy, z zastrzeżeniem zachowania przez nich zasady poufności uzyskanych informacji. Strony odpowiadają za podjęcie i zapewnienie wszelkich niezbędnych środków mających na celu dochowanie wyżej wymienionych zasad przez te podmioty.
3. Postanowienia ust. 1 i ust. 2 nie dotyczą informacji, które należą do informacji powszechnie znanych lub informacji, których ujawnienie jest wymagane na podstawie powszechnie obowiązujących przepisów prawa lub informacji, które zostaną zaaprobowane na piśmie przez drugą stronę jako informacje, które mogą zostać ujawnione.
4. Strony wyrażają zgodę na przesyłanie dokumentów zawierających dane osobowe i handlowe drogą pocztową, w tym: listem poleconym lub przesyłką kurierską. Strony nie ponoszą odpowiedzialności za utracone w tym przypadku dane.
5. Strony wyrażają zgodę na gromadzenie oraz przetwarzanie danych osobowych i handlowych w zakresie niezbędnym dla realizacji Umowy, zgodnie z postanowieniami powszechnie obowiązującego prawa.

#### § 14

1. Wszelkie zmiany niniejszej umowy wymagają pod rygorem nieważności formy pisemnej, przyjętej przez obie strony.
2. W sprawach nieuregulowanych przepisami niniejszej umowy mają zastosowanie przepisy powszechnie obowiązujące, a w szczególności przepisy ustawy Prawo energetyczne wraz z przepisami wykonawczymi oraz przepisy kodeksu cywilnego.
3. Sprawy sporne Strony będą starały się rozstrzygać polubownie. W przypadku braku możliwości porozumienia organem właściwym do ich rozstrzygnięcia będzie właściwy rzeczowo sąd powszechny w Szczecinie lub Prezes URE.
4. Umowa została sporządzona w dwóch jednobrzmiących egzemplarzach, po jednym dla każdej ze stron.

#### § 15

1. Niniejsza umowa obowiązuje od dnia jej zawarcia.
2. Niniejszą umowę zawarto na czas realizacji warunków przyłączenia oraz świadczenia usług dystrybucji w oparciu o jedną z umów, o których mowa w § 6 ust. 1.

*Klient\**

*ENEA Operator*

WÓJT

Józef Żukowski

Gmina Kolbaskowo

ENEA Operator Sp. z o.o.  
Rejon Dystrybucji Szczecin  
Dział Zarządzania Dystrybucją  
Kierownik

Jarosław Kwiecień

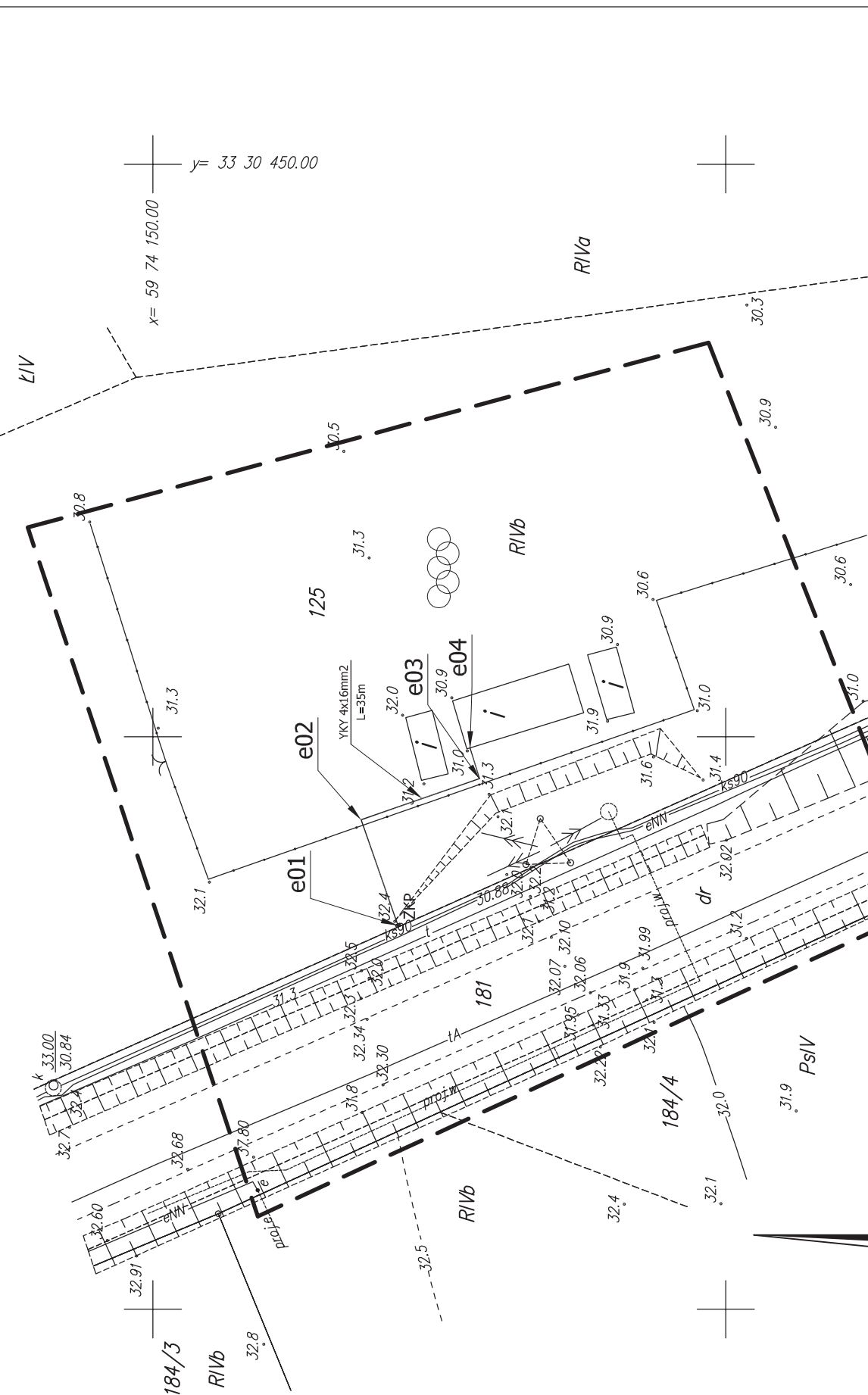
ENEA Operator Sp. z o.o.  
Rejon Dystrybucji Szczecin  
71-178 Szczecin, ul. Derdowskiego 2  
tel. 091 813 22 00, faks 091 483 36 58  
REGON 300455398, NIP 782-23-77-160

\* osoba fizyczna – podpis czytelny

osoba prawna - podpisy osób uprawnionych do reprezentacji i składania oświadczeń woli w przedmiocie praw i zobowiązań osoby prawnej, pieczętki imienne, pieczęć firmowa



<p><b>OBIEKT:</b> działka nr 125 gm. Kolbaskowo Woj. zachodniopomorskie</p>	<p><b>"PLAN i METR"</b> W. Faryniarz, Z. Odoliński ul. Rymarska 27 70-702 Szczecin tel. 091 460-68-10 (Jednostka wykonawstwa geodezyjnego.)</p>
<p><b>SKALA: 1:500</b> Układ współrzędnych: Parisiowski "1965" Poziomi odniesienia wysokości: Krańsztańd</p>	<p><b>Wykonano metodą:</b> a) - restowa b) - wektoracyj Płyta CD nr ..... Wielkość pliku ..... data .....</p>
<p><b>Kierownik roboty:</b> Jolanta Medyńska, Upr. nr 2909 (imię, nazwisko, nr i zakres uprawnień)</p>	<p><b>Wykonano w ramach pracy geodezyjnej:</b> KERG nr: 2454/2009 W zakresie opracowania znajdują się punkty osnowy geodezyjnej nr: brak podlegające ochronie na post. art. 15, art. 48 ust.1 pkt. 3 ustawy Prawo geodezyjne i kartograficzne Granice i nr działek ewidencyjnych według danych PODGK w: Policach z dnia: 09.09.2009r.</p>
<p><b>Mapę do celów projektowych sporządzono przy wykorzystaniu:</b> 1. mapy zasadniczej w skali 1:500 sekcje: 341.31.3.0243, 0234 2. danych branżowych części uzbrojenia podziemnego 3. pomiaru zieleni wysokiej i pomników przyrody oraz pomiaru innych obiektów wskazanych przez projektanta 4. opracowanych geodezyjnie elementów planu zagospodarowania przestrzennego (linie rozgraniczające, linie regulacyjne, osie ulic)</p>	<p><b>Rejestracja:</b></p>
<p><b>Na mapie do celów projektowych wykazano następujące uzgodnione przez ZUPP projekty sieci uzbrojenia terenu:</b> 1. 434/09 - proj. w 2. 715/09 - proj. w</p>	<p><b>Informacje dodatkowe:</b> 1. ———— - zakres pomiaru 2. Redakcja znaków zgodna z instrukcją techniczną K-1 (1979) / K-1 (Podstawowa Mapa Kraju z 1998r.) 3. Mapa nadaje się do celów projektowych w zakresie pomiaru 4. Stopień kartometryczności mapy do celów projektowych jest zgodny z przepisami instrukcji technicznej K-1 (1979) / K-1 (Podstawowa Mapa Kraju z 1998r.) 5. Wszystkie trwałe obiekty budowlane podlegają wytyczeniu przez jednostkę wykonawstwa geodezyjnego. 6. Nie wyklucza się istnienia w terenie również uzbrojenia, o którym brak było informacji branżowych i nie zostało odnotowane w czasie inwentaryzacji geodezyjnej.</p>
<p><b>Uzbrojenie opracowano na podstawie:</b> 1. danych branżowych - z literą B 2. pośredniego ustalenia przebiegu aparaturą elektromagnetyczną - z literą A. 3. bezpośrednich pomiarów powykonawczych - bez litery</p> <p>W związku z tym w częściach 1 i 2 nie gwarantuje się kompletności, a dokładność położenia uzbrojenia na mapie może być niższa od dokładności kartometrycznej mapy</p>	<p><b>Wzrost:</b> 09.09.2009r.</p>
<p><b>Aktualność mapy do celów projektowych na dzień:</b> 09.09.2009r.</p>	<p>Wiktor Faryniarz  (kierownik jednostki wykonawstwa geodezyjnego)</p>



**ELBECTRICLINE**  
ul. Heyd 19/22, 70-631 Szczecin tel./fax: (091) 432 00 93 tel. (091) 432 04 09

Projektował/imię i nazwisko/ nr uprawnień:  
mgr inż Grzegorz Markiewicz  
upr. bud. proj. ZAP/0188/P00E/08  
Podpis: *Grzegorz Markiewicz*

Opracował/imię i nazwisko/ nr uprawnień:  
mgr inż. WITOLD SIENIUC  
Podpis: *Witold Sieniuc*

Opracował/imię i nazwisko/ nr uprawnień:  
mgr inż. SŁAWOMIR KUBIAK  
Podpis: *Sławomir Kubiak*

Sprawdził/imię i nazwisko/ nr uprawnień:  
mgr inż Piotr Kędzióra  
upr. bud. proj. ZAP/0198/PW0E/08  
Podpis: *Piotr Kędzióra*

Nazwa projektu:  
Budowa przyłącza i remont instalacji elektrycznej obiektów społecznych boiska sportowego w Kolbaskowie - dz. nr 125

Nazwa rysunku:  
Projekt zagospodarowania terenu

Zamawiający adres:  
Gmina Kolbaskowo  
Kolbaskowo 106, 72-001 Kolbaskowo

Faza:  
BRANŻA: ELEKTRYCZNA  
PROJEKT BUDOWLANY

Projekt nr.: EL/P/59/09  
Data: 12.2009  
Skala: 1:500  
Rys. nr.: 1

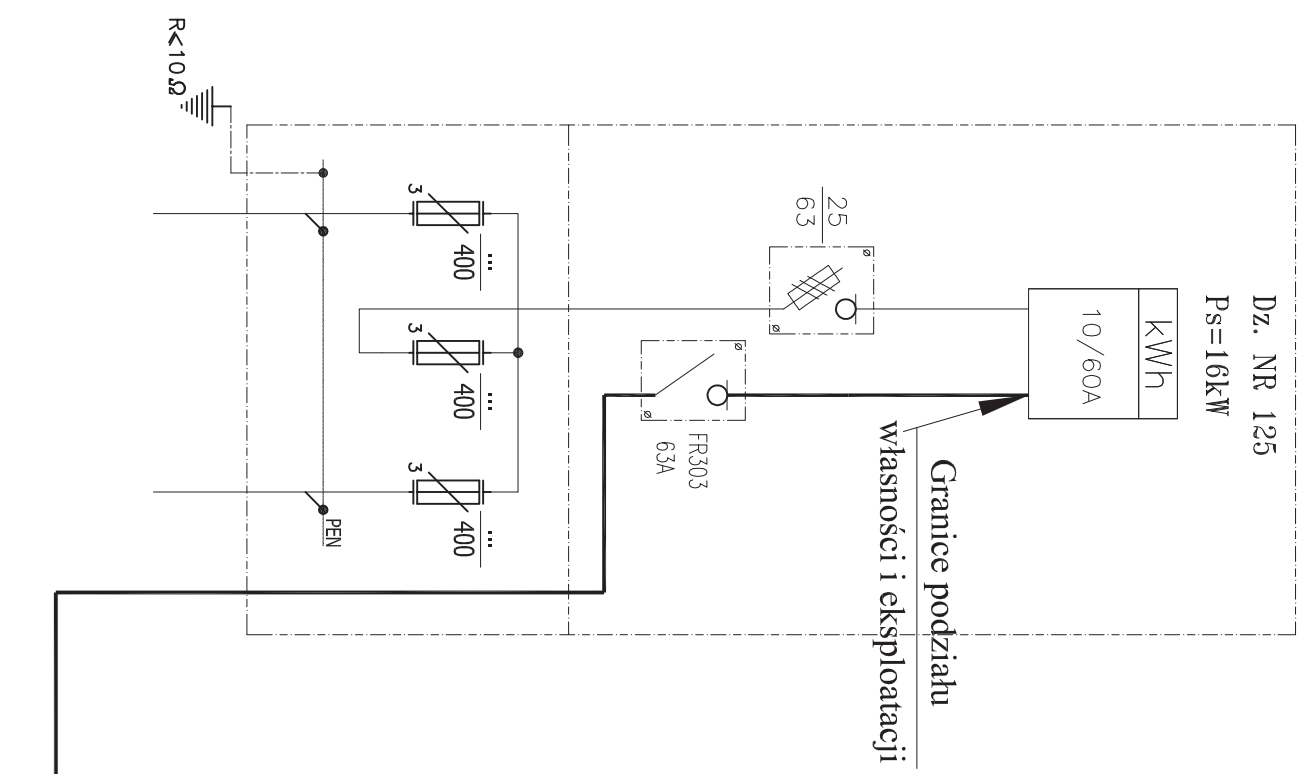
*Mapa wykonana w oparciu o plany sytuacyjne i plany zagospodarowania terenu.*

**DR 1/3052/2009**

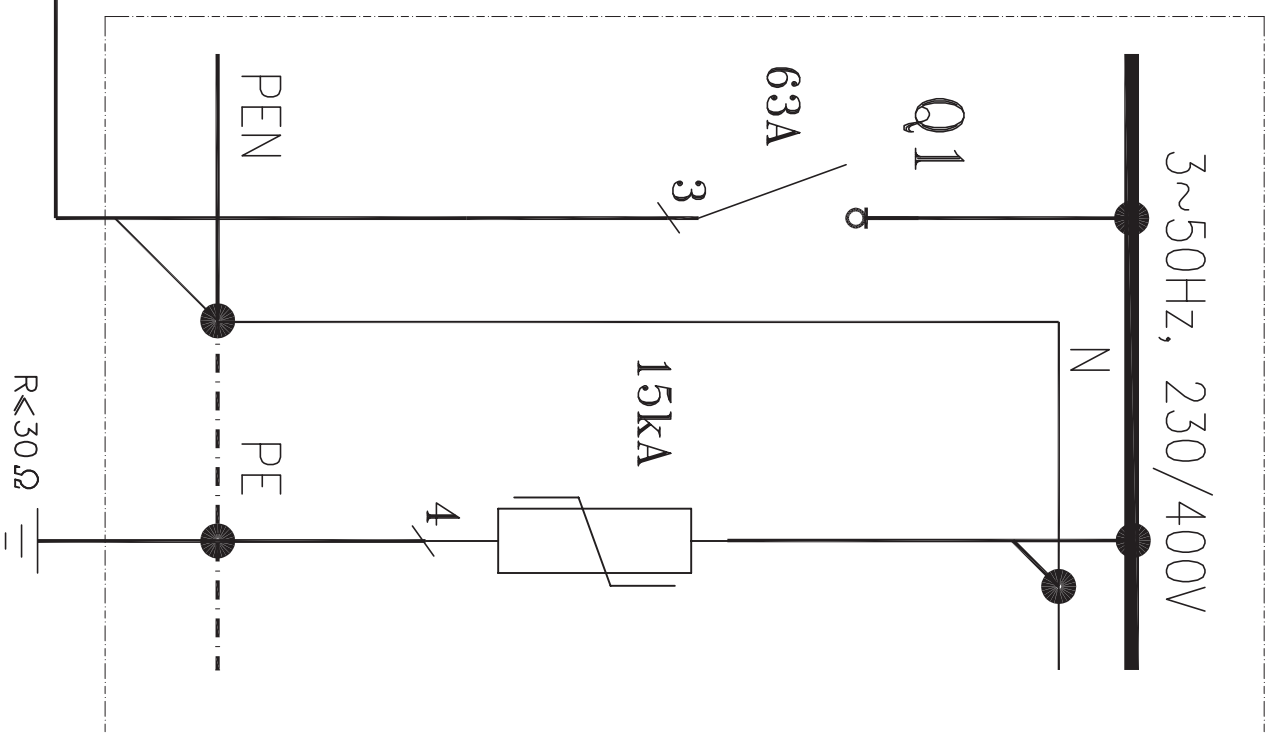
DR. R. ZACISZ, ENEA Operator Sp. z o.o.  
Rejon Dystrybucji Szczecin  
Specjalista ds. Rozwoju  
Rafał Matolepszy

	X	Y
e01	5 974 128,61	3 330 383,51
e02	5 974 131,83	3 330 392,74
e03	5 974 121,29	3 330 396,43
e04	5 974 122,21	3 330 399,07

# ZKP - w/g oddzielnego projektu



# TG



Złącze Kablem - pomiarowe  
 wg ograniczenia ENET Operator Sp. z o.o.  
 Schemat nie godlega odrębnemu  
 uzgodnieniu.  
 WTP ZA1/3052/2008  
 z dn. 28.03.2008 r.

23.11.2008  
 ENEA Operator S.A. z o.o.  
 Region Północny, Szczecin  
 Sekcja Elektryki Sieciowego  
 Między Specjalistów Pomiarowych  
 Maciej Krupczyński

**ELECTRICLINE**  
 ul. Hewli 19/22, 70-631 Szczecin tel./fax: (091) 432 00 93 tel. (091) 432 04 09

Projektant/imię i nazwisko/ nr uprawnień: mgr inż. Grzegorz Markiewicz  
 upr. bud. proj. ZAP/0188/PWOE/08 Podpis: *Grzegorz Markiewicz*

Opracował/imię i nazwisko/ nr uprawnień: mgr inż. WITOLD SIENIUC Podpis: *Witold Sieniuc*

Opracował/imię i nazwisko/ nr uprawnień: mgr inż. SŁAWOMIR KUBIAK Podpis: *Sławomir Kubiak*

Sprawdził/imię i nazwisko/ nr uprawnień: mgr inż. Piotr Kędziora Podpis: *Piotr Kędziora*  
 upr. bud. proj. ZAP/0198/PWOE/08

Nazwa projektu: Budowa przyłącza i remont instalacji elektrycznej obiektów społecznych boiska sportowego w Kolbaskowie - dz. nr 125  
 Nazwa rysunku: Schemat ideowy zasilania

Zamawiający, adres: Gmina Kolbaskowo  
 Kolbaskowo 106, 72-001 Kolbaskowo

Faza: Branża: ELEKTRYCZNA  
 PROJEKT BUDOWLANY

Projekt nr: EL/P/59/09 Data: 12.2009 Skala: Rys. nr: 2

IK.JW.7331/ 137/09

**DECYZJA**

Na podstawie art. 105 § 1 kodeksu postępowania administracyjnego /Dz.U. z 2000r. , nr 98 , poz. 1071 ze zmianami/ oraz art.50 ust.2 pkt. 2 ustawy z dnia 27 marca 2003r. o planowaniu i zagospodarowaniu przestrzennym /Dz.U. nr 80 , poz. 717 ze zmianami/ w związku z art.29 ust.1 pkt.20 ustawy prawo budowlane /Dz.U. z 2006, nr 156 poz.1118/.

orzekam

**umorzyć** postępowanie administracyjne w sprawie decyzji lokalizacji celu publicznego dla inwestycji polegającej na budowie przyłącza energetycznego na działce nr 125, obręb Kołbaskowo wszczęte na wniosek Pana Grzegorza Markiewicza działającego w imieniu gminy Kołbaskowo.

Uzasadnienie

Zgodnie Art. 29. ust.1 pkt. 20 ustawy Prawo budowlane przyłącze elektroenergetyczne nie wymaga pozwolenia na budowę. Stosownie do art.50 ust. 2 pkt.2 ustawy o planowaniu i zagospodarowaniu przestrzennym dla inwestycji niewymagających pozwolenia na budowę bez zasadnym staje się wydanie decyzji o ustaleniu lokalizacji celu publicznego. Bezprzedmiotowość postępowania skutkuje wydaniem decyzji o umorzeniu postępowania w myśl art. 105 § 1 k.p.a.

Wobec powyższego orzekam jak w osnowie.

Od niniejszej decyzji stronie służy odwołanie do Samorządowego Kolegium Odwoławczego w Szczecinie za pośrednictwem Urzędu Gminy Kołbaskowo w terminie 14 dni od daty jej doręczenia.

Z up. WÓJTA  
*mgr inż. Waldemar Trusewicz*  
Kierownik Referatu  
Inwestycji, Ładu Przestrzennego,  
Gospodarki Nieruchomościami

- Otrzymują: 1. Grzegorza Markiewicz  
ELECTRICLINE Spółka Jawna  
Przedsiębiorstwo Projektowo-Handlowo-Usługowe  
Ul. Skrzetuskiego 16  
71-693 Szczecin  
2. a/a

# KARTA REJESTRACYJNA INFORMATYCZNEJ KOPII MAPY (wtórnika)

<b>OBIEKT:</b>  działka nr 125 gm. Kołbaskowo Woj. zachodniopomorskie	<p style="text-align: center;"><b>"PLAN i METR"</b>  <b>W. Faryniarz, Z. Odoliński</b>                  ul. Rymarska 27                  70-702 Szczecin                  tel. 091 460-68-10</p> <p style="text-align: center; font-size: small;">(Jednostka wykonawstwa geodezyjnego.)</p>
<b>SKALA: 1:500</b> Układ współrzędnych: Państwowy "1965" Poziom odniesienia wysokości: Kransztad	Wykonano metodą: <del>a) rastrową</del> <b>b) wektorową</b>  Płyta CD nr ..... Wielkość pliku .....
<b>Kierownik roboty:</b> Jolanta Medyńska, Upr. nr 2909 (imię, nazwisko, nr i zakres uprawnień)	Wykonano w ramach pracy geodezyjnej: <b>KERG nr: 2454/2009</b>  W zakresie opracowania znajdują się punkty osnowy geodezyjnej nr: brak podlegające ochronie na podst. art. 15, art. 48 ust. 1 pkt 3 ustawy Prawo geodezyjne i kartograficzne w dniu <b>2009-10-23</b>
<b>Mapę do celów projektowych sporządzono przy wykorzystaniu:</b> 1. mapy zasadniczej w skali 1:500 sekcje: 341.313.0243, 0234 2. danych branżowych części uzbrojenia podziemnego 3. pomiaru zieleni wysokiej i pomników przyrody oraz pomiaru innych obiektów wskazanych przez projektanta 4. opracowanych geodezyjnie elementów planu zagospodarowania przestrzennego (linie rozgraniczające, linie regulacyjne, osie ulic)	Granice i nr działek ewidencyjnych według danych PODGIK w: <b>Policach</b> z dnia: <b>09.09.2009r.</b>
<b>Na mapie do celów projektowych wykazano następujące uzgodnione przez ZUDP projekty sieci uzbrojenia terenu:</b> 1. 434/09 - proj w 2. 715/09 - proj w	<b>Rejestracja:</b> Starosta Powiatu Powiatowy Ośrodek Dokumentacji Geodezyjnej i Kartograficznej w Policach  W obszarze oznaczonym linią <b>ZAKRES</b> nawiązaną w terenie aktualność zasadniczej mapy i dokumenty potwierdzające jej aktualność przyjęto do zasobu w dniu <b>2009-10-23</b> zawiąncjonowano pod nr <b>2454/09</b> niniejszą pracę może służyć do celów projektowych. Wskazywane są punkty osnowy geodezyjnej i punkty osnowy geodezyjnej (punkt osnowy geodezyjnej) w terenie. Policach, dn <b>2009-10-23</b> z up. <b>STAROSTY</b> (imię i nazwisko, podpis, stanowisko osoby upoważnionej)  Barbara Zarnowska
<b>Informacje dodatkowe:</b> 1. _____ - zakres pomiaru 2. Redakcja znaków zgodna z instrukcją techniczną K-1 (1979) / K-1 (Podstawowa Mapa Kraju z 1998r.) 3. Mapa nadaje się do celów projektowych w zakresie pomiaru 4. Stopień kartometryczności mapy do celów projektowych jest zgodny z przepisami instrukcji technicznej K-1 (1979) / K-1 (Podstawowa Mapa Kraju z 1998r.) 5. Wszystkie trwałe obiekty budowlane podlegają wytyczeniu przez jednostkę wykonawstwa geodezyjnego. 6. Nie wyklucza się istnienia w terenie również uzbrojenia, o którym brak było informacji branżowych i nie zostało odnalezione w czasie inwentaryzacji geodezyjnej.	Reprodukowanie, rozpowszechnianie i rozprowadzanie niniejszego dokumentu wymaga zezwolenia o którym mowa w art. 16 ustawy z dnia 17 maja 1989r. - Prawo geodezyjne i kartograficzne (Dz. U. z 9.05.99r. Nr 240 poz. 2122).  <b>2009-10-23</b> z up. <b>STAROSTY</b> Policach, dn ..... (imię i nazwisko, podpis, stanowisko osoby upoważnionej) Barbara Zarnowska
<b>Uzbrojenie opracowano na podstawie:</b> 1. danych branżowych - z literą B 2. pośredniego ustalenia przebiegu aparaturą elektromagnetyczną - z literą A. 3. bezpośrednich pomiarów powykonawczych - bez litery  W związku z tym w częściach 1 i 2 nie gwarantuje się kompletności, a dokładność położenia uzbrojenia na mapie może być niższa od dokładności kartometrycznej mapy.	Starosta Powiatu Powiatowy Ośrodek Dokumentacji Geodezyjnej i Kartograficznej w Policach  2009-10-23 Nr 4016/1/09 (podpis)
<b>Aktualność mapy do celów projektowych na dzień:</b>  09.09.2009r.	Wiktor Faryniarz <b>Wiktor Faryniarz</b> ZUG "PLAN i METR" (kierownik jednostki wykonawstwa geodezyjnego)

3
2
1
7
2
0
9
2
7
1
0
1
6
/
1
/
1
/
0
9
2
0
0
9
.
1
0
.
2
3
3

STAROSTA POLICKI  
ul. Tanowska 8  
72-010 Police

**WŁADAJĄCY DZIAŁKAMI****DZIAŁKA: Kołbaskowo.Kołbaskowo.125**powierzchnia działki: **5.25**

Id dz.: 321102\_2.0006.125

numer arkusza mapy:1

numer JR: **G14**

## Dokumenty:

rodzaj: **Księga wieczysta**sygnatura(numer): **91308**WŁAŚCICIELE/WŁADAJĄCY działką: **125**

UDZIAŁ: 1/1

charakter stanu władania: Właściciel

Gmina Kołbaskowo REGON:811685450

72-001 Kołbaskowo

**DZIAŁKA: Kołbaskowo.Kołbaskowo.181**powierzchnia działki: **0.38**

Id dz.: 321102\_2.0006.181

numer arkusza mapy:1

numer JR: **G250**

## Dokumenty:

rodzaj: **Księga wieczysta**sygnatura(numer): **31680**WŁAŚCICIELE/WŁADAJĄCY działką: **181**

UDZIAŁ: 1/1

charakter stanu władania: Właściciel

Skarb Państwa

wydruk sporządzony przez: **Anna Grabarek**

z up. STAROSTY

Anna Grabarek



**OPINIA NR 6/10**  
**uzgodnienia dokumentacji projektowej**

Przedmiot uzgodnienia: przyłącze elektroenergetyczne  
Położenie: Kołbaskowo, działka nr 125  
Inwestor: Gmina Kołbaskowo  
Adres: Kołbaskowo 106, 72-001 Kołbaskowo  
Zlecenie z dnia: 7.01.2010 r.  
Data wpłynięcia zlecenia do ZUDP: 7.01.2010 r.

Na podstawie art. 28 ust. 1 ustawy z dnia 17 maja 1989 r. Prawo geodezyjne i kartograficzne (Dz.U. z 2005 r. Nr 240, poz. 2027 ze zmianami) oraz § 11 ust. 1 rozporządzenia Ministra Rozwoju Regionalnego i Budownictwa z dnia 2 kwietnia 2001 r. w sprawie geodezyjnej ewidencji sieci uzbrojenia terenu oraz zespołów uzgadniania dokumentacji projektowej (Dz. U. z 2001 r., Nr 38, poz. 455) opiniuję pozytywnie lokalizację: przyłącza elektroenergetycznego na działce nr 125 położonej w miejscowości Kołbaskowo.

Inwestor nie przedłożył w ZUDP decyzji o warunkach zabudowy bądź wypisu i wyrysu z planu zagospodarowania przestrzennego dla objętego wnioskiem terenu.

Opinia członków ZUDP i konsultantów nie była wymagana na podstawie § 10 ust. 2 rozporządzenia Ministra Rozwoju Regionalnego i Budownictwa z dnia 2 kwietnia 2001 r. w sprawie geodezyjnej ewidencji sieci uzbrojenia terenu oraz zespołów uzgadniania dokumentacji projektowej (Dz. U. z 2001 r., nr 38 poz. 455).

W przypadku kolizji projektowanej sieci z istniejącym drzewostanem zgodę na wycinkę drzew uzyskać od właściwego organu.

Niniejsza opinia w sprawie uzgodnienia usytuowania projektowanych sieci jest ważna przez 3 lata od dnia wydania.

PRZEWODNICZĄCY  
Zespołu Uzgadniania  
Dokumentacji Projektowej  
mgr inż. Tomasz Turkasiuk

**OBIEKT:**  
działka nr 125  
gm. Kolbaskowo  
Woj. zachodniopomorskie

**SKALA: 1:500**  
Układ współrzędnych: Państwowy "1965"  
Poziom odniesienia wysokości:  
Krańształd

**Kierownik roboty:**  
Jolanta Medyńska, Upr. nr 2909  
(imię, nazwisko, nr i zakres uprawnień)

**Mapę do celów projektowych sporządzono przy wykorzystaniu:**

- mapy zasadniczej w skali 1:500 sekcje: 341,313,0243, 0234
- datych brzożowych części uzbrojenia podziemnego
- pomiaru zieleni wysokiej i pomników przyrody oraz pomiaru innych obiektów wskazanych przez projektanta
- opracowanych geodezyjnie elementów planu zagospodarowania przestrzennego (linie rozgraniczujące, linie regulacyjne, osie ulic)

**Na mapie do celów projektowych wskazano następujące uzgodnione przez ZUDP projekty sieci uzbrojenia terenu:**

- 434/09 – proj. W
- 715/09 – proj. W

**Informacje dodatkowe:**

- - zakres pomiaru
- Redakcja znaków zgodna z instrukcją techniczną K-1 (1979) / K-1 (Podstawowa Mapa Kraju z 1998r.)
- Mapa nadyje się do celów projektowych w zakresie pomiaru
- Stopień kartometryczności mapy do celów projektowych jest zgodny z przepisami Instrukcji technicznej K-1 (1979) / K-1 (Podstawowa Mapa Kraju z 1998r.)
- Wszystkie trwałe obiekty budowlane podlegają wyłączeniu przez jednostkę wykonawstwa geodezyjnego.
- Nie wklucza się istnienia w terenie również uzbrojenia, o którym brak było informacji brzożowych i nie zostało odnotowane w czasie inwenturyzacji geodezyjnej.

**Uzbrojenie opracowano na podstawie:**

- datych brzożowych – z literą B
- posiedniego ustalenia przebiegu aparatury elektromagnetycznej – z literą A
- bezpśrednich pomiarów powikłanych – bez litery

W związku z tym w częściach 1 i 2 nie gwarantuje się kompletności, a dokładność położenia uzbrojenia na mapie może być niższa od dokładności kartometrycznej mapy.

**Aktualność mapy do celów projektowych na dzień:**

09.09.2009r.

**"PLAN i METR"**  
W. Faryniarz, Z. Odoliński  
ul. Rymarska 27  
70-702 Szczecin  
tel. 091 460-68-10  
(jednostka wykonawstwa geodezyjnego)

Wykonano metodą: **a) rastrową** **b) wektorową**  
Płyta CD nr .....  
Wielkość pliku .....

Wykonano w ramach pracy geodezyjnej:  
**KERG nr: 2454/2009**

W zakresie opracowania znajdują się punkty osnowy geodezyjnej nr: brak  
podlegające ochronie na podst. art. 15, art. 48 ust.1 pkt 3 ustawy Prawo geodezyjne i kartograficzne

Granice i nr działek ewidencyjnych według danych PODSIK w: Policach z dnia: 09.09.2009r.

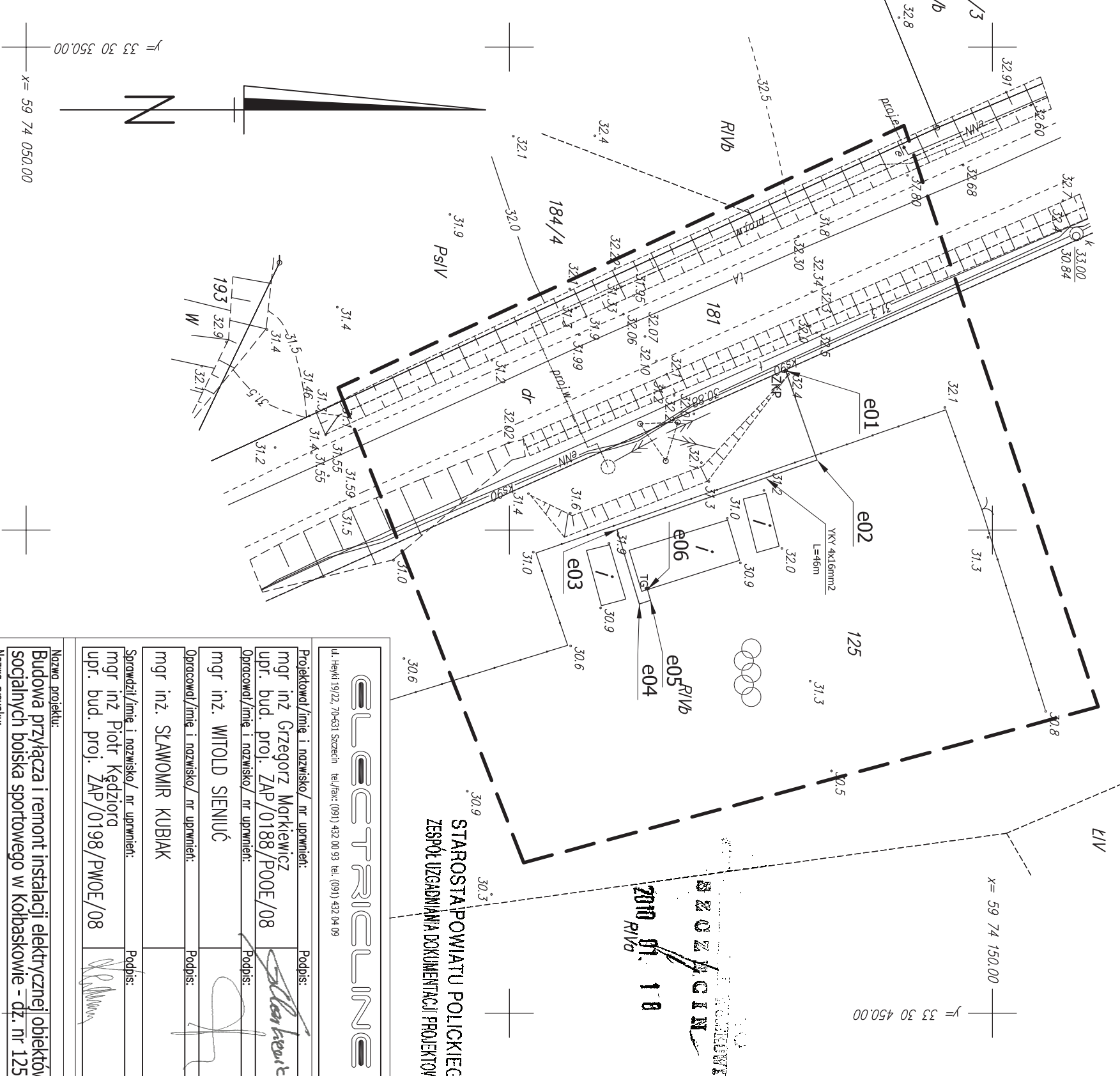
**Restytucja:**

WYKAZ WSPÓRZĘDNYCH GEODEZYJNYCH		
X	Y	
e01	5 974 128,61	3 330 383,51
e02	5 974 131,84	3 330 392,74
e03	5 974 111,15	3 330 399,95
e04	5 974 113,46	3 330 407,63
e05	5 974 114,62	3 330 407,26
e06	5 974 114,30	3 330 406,16

Wiktor Faryniarz  
(kierownik jednostki wykonawstwa geodezyjnego)

**LEGENDA**

- granica opracowania
- granica działki
- ZKP złącze kablowo – pomiarowe
- kable elektryczne w rurze np. AROT DVR 50



STAROSTA POWIATU POLICKIEGO  
ZESPÓŁ UZGADNIANIA DOKUMENTACJI PROJEKTOWEJ  
2010.09.18  
R1/16

<b>ELLECTRICLINE</b> ul. Hejwa 19/22, 70-431 Szczecin tel./fax: (091) 432 00 93 tel. (091) 432 04 09	
Projektował/imię i nazwisko/ nr uprawnień: mgr inż. Grzegorz Markiewicz upr. bud. proj. ZAP/0188/P00E/08	Podpis: <i>Grzegorz Markiewicz</i>
Opracował/imię i nazwisko/ nr uprawnień: mgr inż. WITOLD SIENIUC	Podpis: <i>Witold Sieniuc</i>
Opracował/imię i nazwisko/ nr uprawnień: mgr inż. SKAWOMIR KUBIAK	Podpis: <i>Skawomir Kubiak</i>
Sprawdził/imię i nazwisko/ nr uprawnień: mgr inż. Piotr Kędziora upr. bud. proj. ZAP/0198/PW0E/08	Podpis: <i>Piotr Kędziora</i>
Nazwa projektu: <b>Budowa przyłącza i remont instalacji elektrycznej obiektów socjalnych boiska sportowego w Kolbaskowie - dz. nr 125</b>	
Nazwa rysunku: <b>Projekt zagospodarowania terenu</b>	
Zamawiający, adres: <b>Gmina Kolbaskowo Kolbaskowo 106, 72-001 Kolbaskowo</b>	
Faza: <b>PROJEKT BUDOWLANY</b>	Branda: <b>ELEKTRYCZNA</b>
Projekt nr: <b>EL/P/59/09</b>	Data: <b>12.2009</b>
Skala: <b>1:500</b>	Rys nr: <b>1</b>

STAROSTA POWIATU POLICKIEGO  
ZESPÓŁ UZGADNIANIA DOKUMENTACJI PROJEKTOWEJ

(nazwa organu uzgadniającego usytuowanie projektowanych sieci uzbrojenia terenu)

Na podstawie art. 28 ust. 1 ustawy z dnia 17 maja 1989r.- Prawo geodezyjne i kartograficzne (Dz. U. z 2000r. Nr 100, poz. 1086 i Nr 120, poz. 1268)uzgodniono usytuowanie projektowanych sieci uzbrojenia terenu.

*[Signature]*  
(wyszczególnienie uzgadnianych sieci uzbrojenia terenu)

Uzgodnione usytuowanie sieci uzbrojenia terenu podlega wytyczeniu i geodezyjnej inwentaryzacji prowadzonej przez jednostki uprawnione do wykonywania prac geodezyjnych.

W celu niezgodności realizacji sieci uzbrojenia terenu z uzgodnionym projektem inwestor zobowiązany jest przedłożyć mapę z wynikami pomiarów powykonawczych właściwemu organowi administracji terytorialno-budowlanej.

Uzgodnienie usytuowania projektowanych sieci uzbrojenia terenu zachowuje ważność przez 3 lata od dnia wydania opinii w sprawie uzgadniania usytuowania projektowanych sieci uzbrojenia terenu. Uzgodnienie traci ważność w przypadku o którym mowa w §13 rozporządzenia Ministra F. Regionalnego i Budownictwa z dnia 2 kwietnia 2001r. w sprawie geodezyjnej ewidencji usytuowania terenu oraz zespołów uzgadniania dokumentacji projektowej (Dz. U. Nr 38, poz. 455).

**PRZEWODNICZĄCY**  
Zespół Uzgadniania  
Dokumentacji Projektowej  
*[Signature]*  
mgr inż. *[Signature]* **Andrzej Lukasiuk**

*[Signature]*  
(sygn. opinii)

*[Signature]*  
(miejscowość i data)

(organ uzgadniający usytuowanie projektowanych sieci uzbrojenia terenu - imię, nazwisko, pozycja)  
przewodniczącego zespołu)