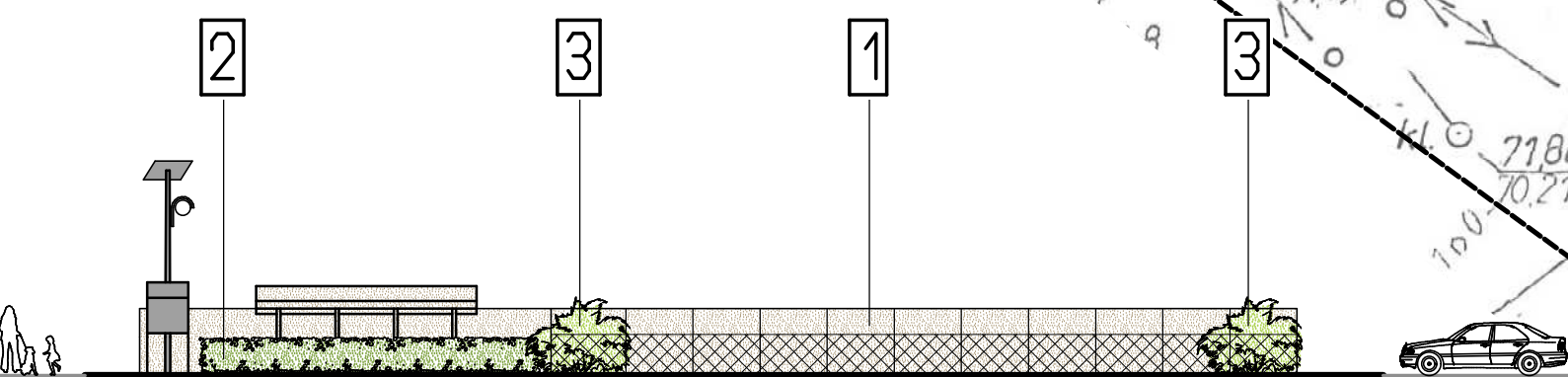
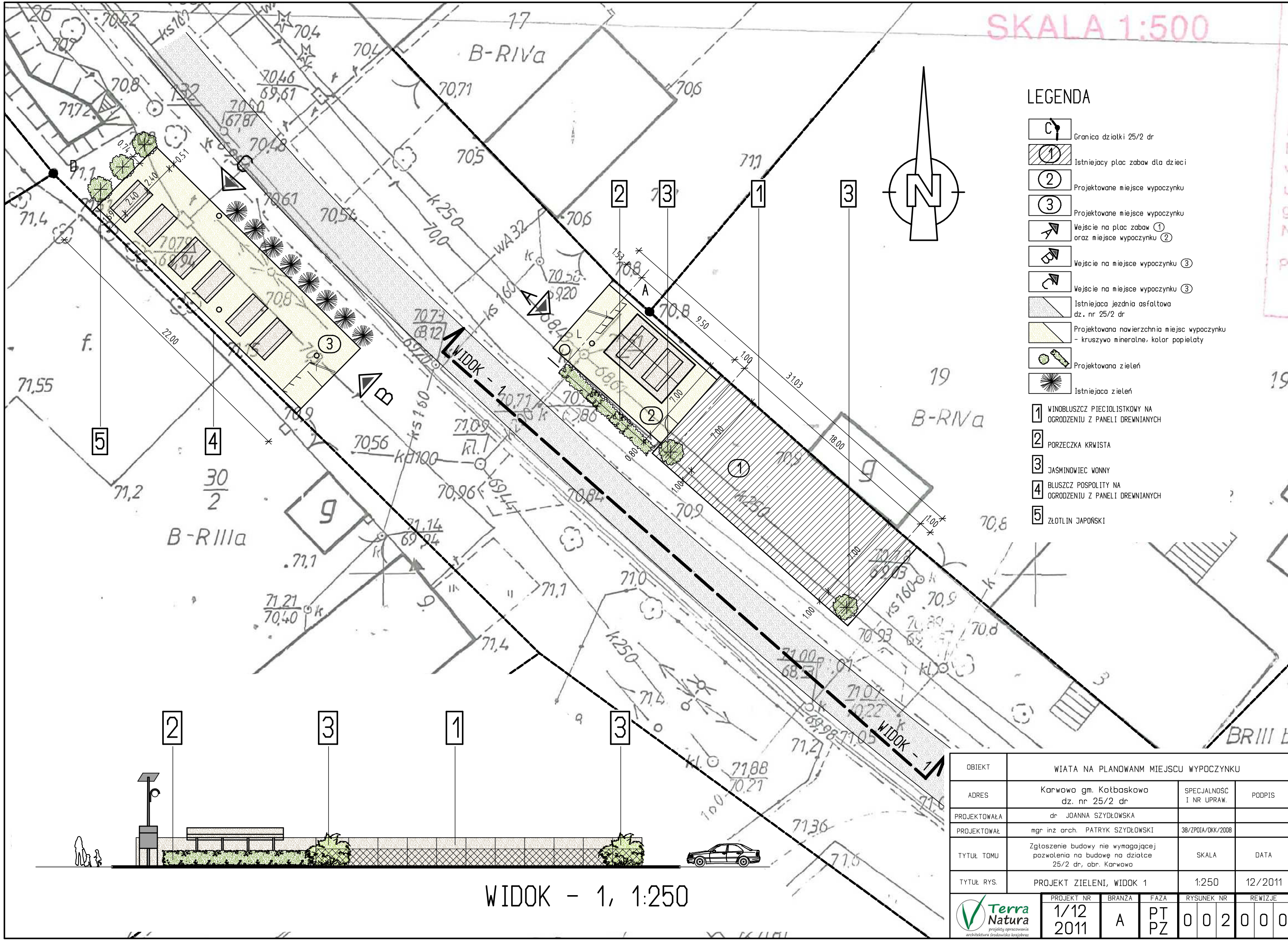
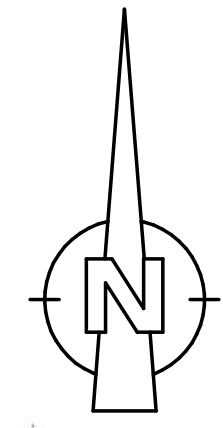


SKALA 1:500

LEGENDA

-  Granica działki 25/2 dr
-  Istniejący plac zabaw dla dzieci
-  Projektowane miejsce wypoczynku
-  Projektowane miejsce wypoczynku
-  Wejście na plac zabaw ① oraz miejsce wypoczynku ②
-  Wejście na miejsce wypoczynku ③
-  Wejście na miejsce wypoczynku ③
-  Istniejąca jezdnia asfaltowa dz. nr 25/2 dr
-  Projektowana nawierzchnia miejsc wypoczynku - kruszywo mineralne, kolor popielaty
-  Projektowana zielen
-  Istniejąca zielen

- ① WINOBLUSZCZ PIECZOLISTKOWY NA OGRODZENIU Z PANELI DREWNIANYCH
- ② PORZECZKA KRWIŚTA
- ③ JASMINOWIEC WONNY
- ④ BLUSZCZ POSPOLITY NA OGRODZENIU Z PANELI DREWNIANYCH
- ⑤ ŻŁOTLIN JAPONSKI



WIDOK - 1, 1:250

OBIEKT	WIATA NA PLANOWANM MIEJSCU WYPOCZYNKU		
ADRES	Karwowo gm. Kolbaskowo dz. nr 25/2 dr	SPECJALNOŚĆ I NR UPRAW.	PODPIS
PROJEKTOWAŁA	dr JOANNA SZYDŁOWSKA		
PROJEKTOWAŁ	mgr inż arch. PATRYK SZYDŁOWSKI	38/ZPOJA/OKK/2008	
TYTUŁ TOMU	Zgłoszenie budowy nie wymagającej pozwolenia na budowę na działce 25/2 dr, obr. Karwowo	SKALA	DATA
TYTUŁ RYS.	PROJEKT ZIELENI, WIDOK 1	1:250	12/2011
	PROJEKT NR	BRANŻA	FAZA
	1/12 2011	A	PT PZ
	RYSUNEK NR	REWIZJE	
	0 0 2 0 0 0		

