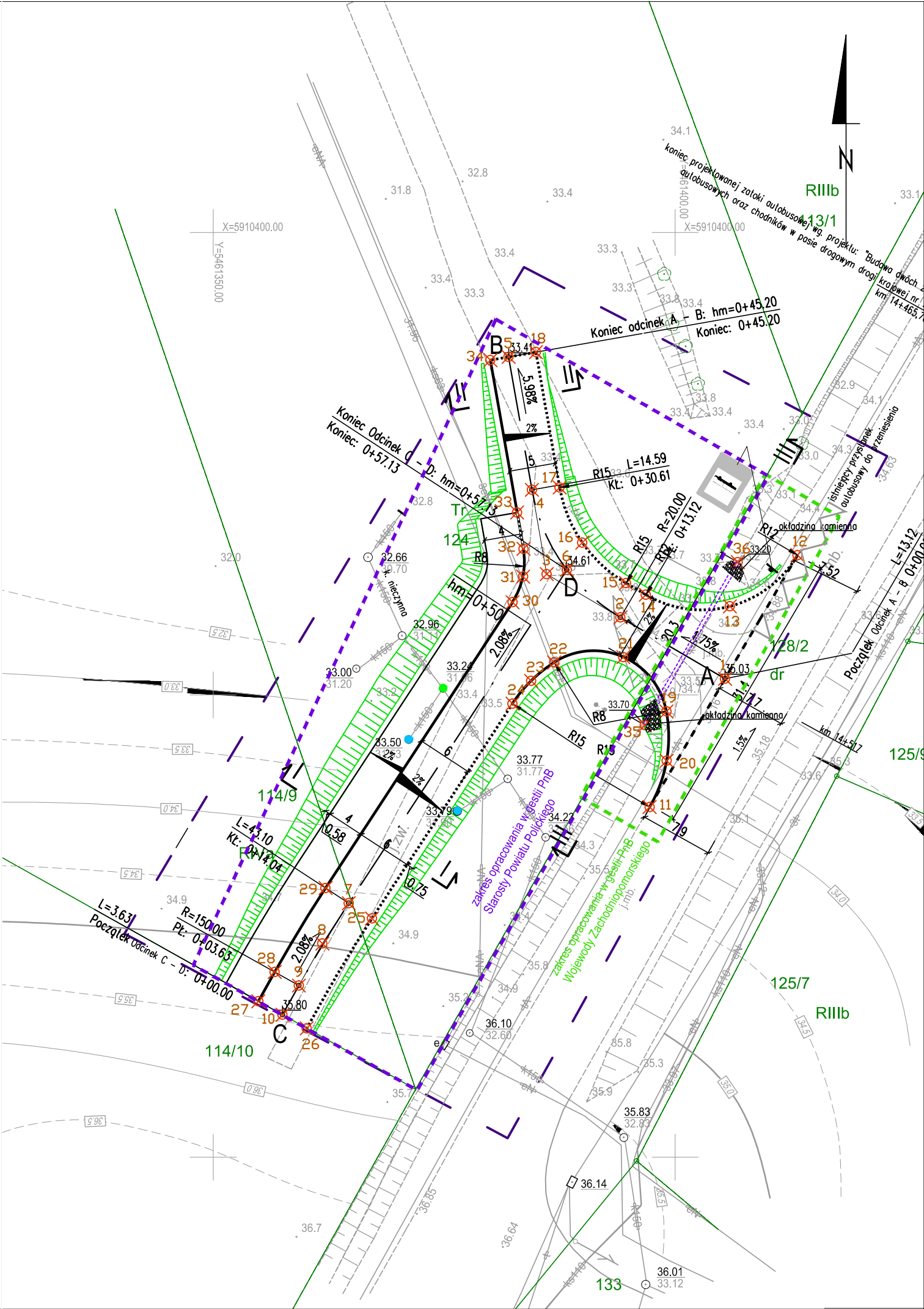


TABELA PUNKTÓW		
NUMER	WSP. WSCH	WSP. PN
1	5461405.41	5910351.74
2	5461394.09	5910358.38
3	5461386.11	5910363.06
4	5461384.50	5910372.17
5	5461381.98	5910386.54
6	5461388.29	5910363.52
7	5461364.68	5910327.47
8	5461361.82	5910323.11
9	5461359.28	5910318.57
10	5461357.51	5910315.40
11	5461397.25	5910337.87
12	5461413.25	5910365.11
13	5461405.93	5910359.57
14	5461396.83	5910360.83
15	5461394.69	5910362.08
16	5461389.96	5910366.46
17	5461387.51	5910372.43
18	5461384.93	5910387.06
19	5461399.07	5910348.21
20	5461399.09	5910342.87
21	5461394.40	5910354.08
22	5461386.92	5910353.50
23	5461384.42	5910351.52
24	5461382.40	5910349.05
25	5461367.19	5910325.82
26	5461360.13	5910313.94
27	5461354.89	5910316.87
28	5461356.66	5910320.03
29	5461362.17	5910329.11
30	5461382.41	5910360.02
31	5461383.55	5910362.79
32	5461383.60	5910365.79
33	5461382.90	5910369.73
34	5461380.01	5910386.20
35	5461396.72	5910346.73
36	5461406.79	5910364.35



LEGENDA:

- proj. przepust; L=20.3 m, Ø=400 mm
- krawężnik 15x30 (wysokość w świetle 12 cm)
- krawężnik 15x22 (wysokość w świetle 0 cm)
- krawężnik 15x22 (wysokość w świetle 2 cm)
- projektowana skarpa
- granica opracowania
- granica ewidencyjna działek

jednostka projektowa:



BIURO INŻYNIERSKIE

MBI Biuro Inżynierskie Łukasz Mężydło

SIEDZIBA:
ul. Hrubieszowska 43/3
71-047 Szczecin

ADRES DO KORESPONDENCJI:
ul. K. Wielkiego 61 lok. 4
66-400 Gorzów Wlkp.

tel. 609 787 62; e-mail: biuro.mbi@op.pl;

inwestor:



Gmina Kolbaskowo
Kolbaskowo 106
72-001 Kolbaskowo

temat / obiekt / część:

**Przebudowa zjazdu z drogi krajowej nr 13
wraz z budową jezdni na dz. nr ew. 114/9 i 124
obręb Kamieniec**

adres:

dz. nr 114/9, 124 obr. Kamieniec - w gestii Starosty Powiatu Polickiego
dz. nr 128/2 obr. Kamieniec - w gestii Wojewody Zachodniopomorskiego
gmina Kolbaskowo

branża:

DROGOWA

faza:

**PROJEKT
BUDOWLANO-WYKONAWCZY**

miejsce / data:

**GORZÓW WL
03.2014**

autor/projektant/opracował:

PROJEKTANT:

imię i nazwisko / uprawnienia / specjalność:

mgr inż. Łukasz Mężydło
upr. nr ZAP/0189/PWOD/09
w spec. drogowej

podpis:

SPRAWDZAJĄCY:

mgr inż. Konrad Leszko
upr. nr ZAP/0194/POOD/09
w spec. drogowej

treść rysunku:

Plan tyczenia

skala:

1:500

nr projektu:

01 - 2014

nr rysunku:

05