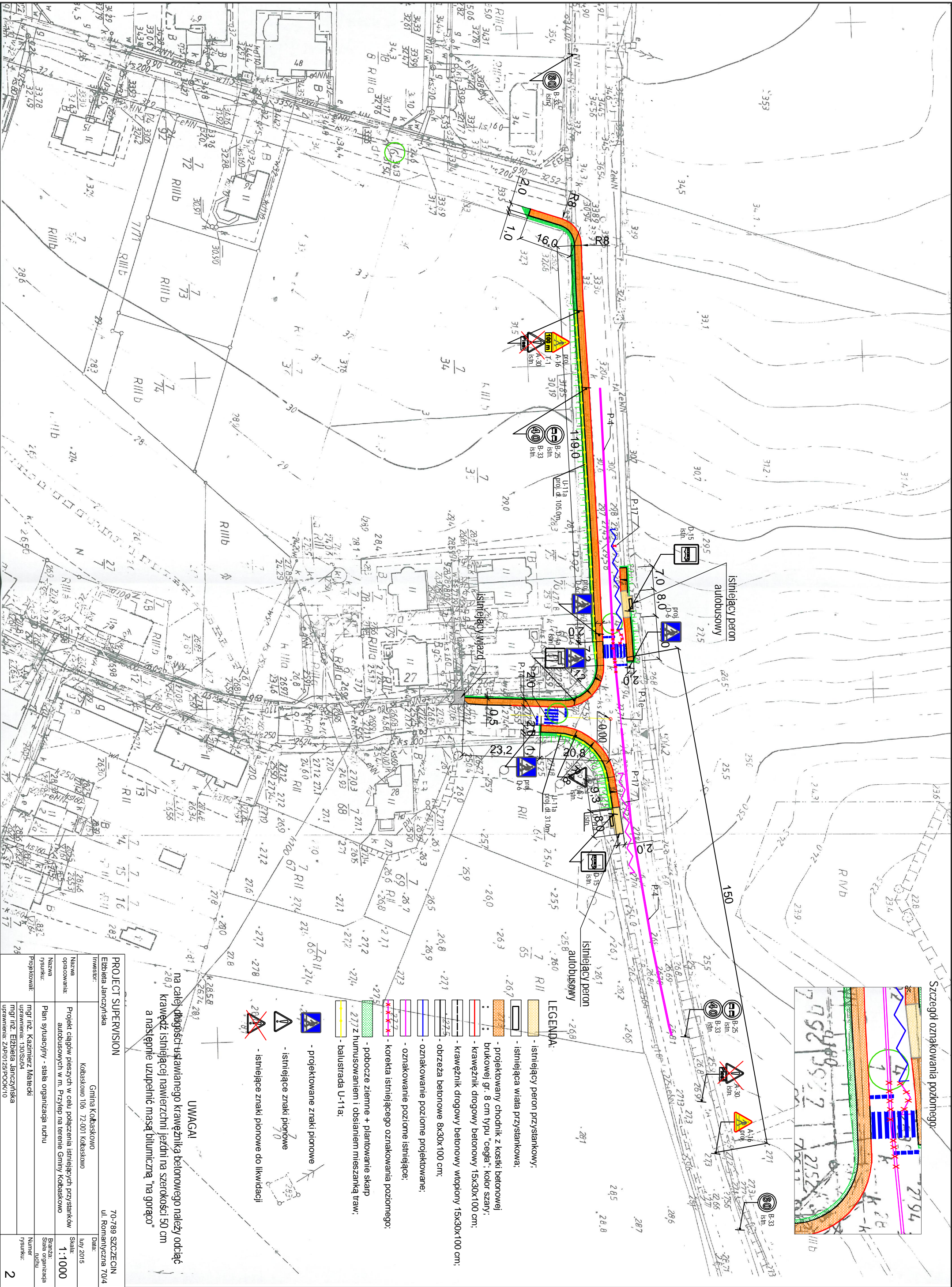
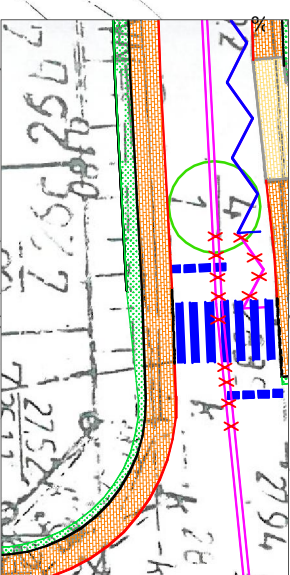


Szczegóły oznakowania poziomego



PROJECT SUPERVISION			
Ełzbieta Janczyńska		70-788 SZCZECIN ul. Romantyczna 70/4	
Inwestor:		Data:	
Gmina Kolbuszowo		luty 2015	
Nazwa opracowania:		Skala:	
Projekt ciągów pieszych w celu połączenia istniejących przystanków autobusowych w m. Przylep na terenie Gminy Kolbuszowo		1:1000	
Nazwa rysunku:		Branża:	
Plan sytuacyjny - stacja organizacja ruchu		Stacja organizacja ruchu	
Projektował:		Numer rysunku:	
mgr inż. Kazimierz Małachowski		2	
mgr inż. Ełzbieta Janczyńska		uprawnienia: ZAP0125/P00K10	

na całej długości ustawianego krawężnika betonowego należy odciąć krawężnik istniejącej nawierzchni jezdni na szerokości 50 cm a następnie uzupełnić masą bitumiczną "na gorąco"

UWAGA!

- projektowane znaki pionowe
- istniejące znaki pionowe
- istniejące znaki pionowe do likwidacji

- istniejący peron przystankowy;
- istniejąca wiata przystankowa;
- projektowany chodnik z kostki betonowej brukowej gr. 8 cm typu "cegła"; kolor szary;
- krawężnik drogowy betonowy 15x30x100 cm;
- krawężnik drogowy betonowy wtopiony 15x30x100 cm;
- obrzeża betonowe 8x30x100 cm;
- oznakowanie poziome projektowane;
- oznakowanie poziome istniejące;
- korekta istniejącego oznakowania poziomego;
- pobocze ziemne + planowanie skarp
- 277z humusowaniem i obsianiem mieszaną traw;
- balustrada U-11a;