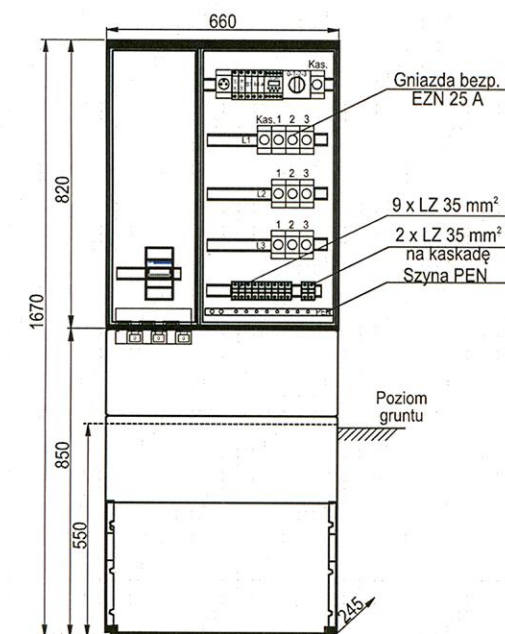
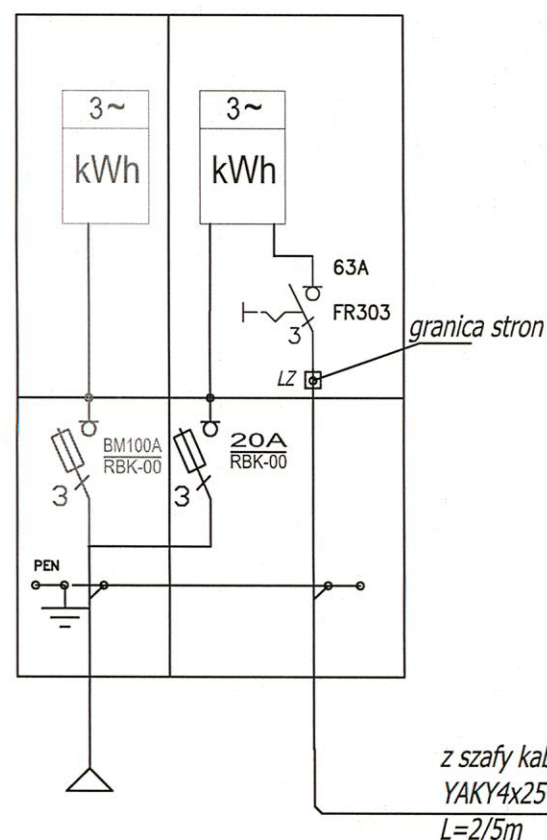


Szafa oświetleniowa SO-3 / 3 - faz. typu ELMAT

Dane techniczne	
U_n	400/230 V
U_i	500 V
I_n	100 A
IP	44

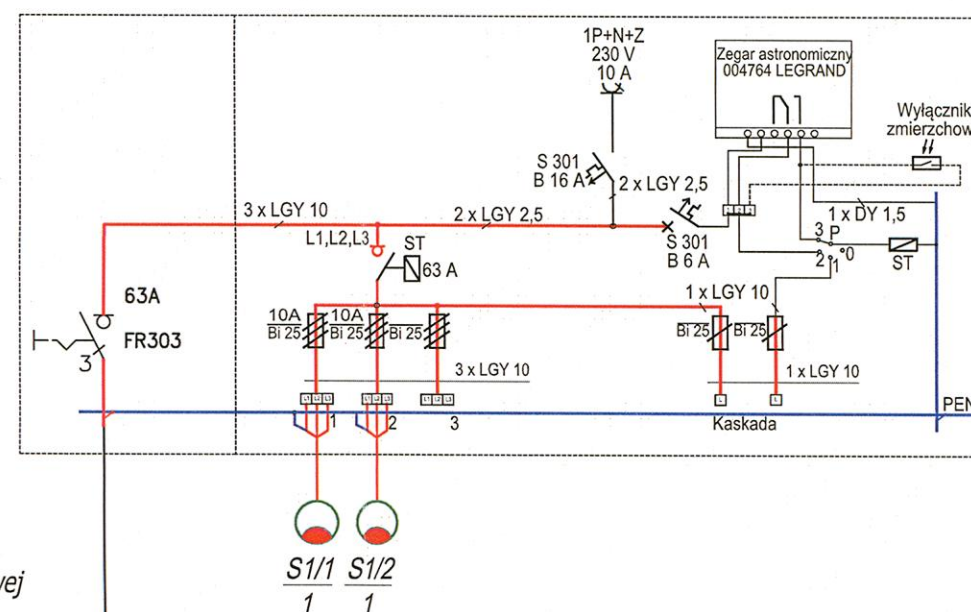


Złącze ZK2x-2P wg projektu ENEA Operator przy granicy działki 13/8



- Obwód roboczy
- Obwód sterowniczy
- Obwód możliwy do zastosowania
- P Przelicznik grupowy
- 1. Kaskada
- 2. Ster. ręczne
- 3. Ster. automatyczne

Tablica oświetlenia zewnętrznego



iDS architekti

ul. Kolumba 88-89/113, 70-035 Szczecin
tel: 91 484 30 56, fax: 91 886 54 22
mobile +48 608 42 42 09,
maciejpanek@home.pl
www.maciejpanek.pl

PRAWA AUTORSKIE ZASTRZEŻONE/
COPYRIGHTS RESERVED
Przedmiotowy projekt architektoniczny jest chroniony prawem autorskim zgodnie z art. 1 i nast. Ustawy o Prawie Autorskim i Prawach Pokrewnych z dn. 4 lutego 1994 r. (Dz.U. nr 24 poz.83 z 23.02.95r)

KONCEPCJA:
ZESPÓŁ PROJEKTOWY "INTERIOR DESIGN STUDIO"
POD KIERUNKIEM mgr inż. arch. Macieja PANEK

PROJEKTANT: mgr inż. Jerzy SZEWCZYK
upr. proj. nr ZAP/0107/PWOE/14
specjalność elektryczna

SPRAWDZENIE: mgr inż. Radosław SADOWSKI
upr. proj. nr ZAP/0142/PWOE/13
specjalność elektryczna

Budowa oświetlenia chodnika

adres: Warzymice, obr. Rajkowo
dz. nr 14/1, 14/2, 15

inwestor / użytkownik / adres : GMINA KOŁBASKOWO
Kołbaskowo 106
72-001 Kołbaskowo

rysunek / temat / część :

SCHEMAT SZAFY OŚWIETLENIA ZEWNĘTRZNEGO

faza:	branża:	proj. nr:
	ELEKTRYCZNA	
skala:	miejsce i data:	nr rys.:
	Szczecin, wrzesień 2014	E P 03