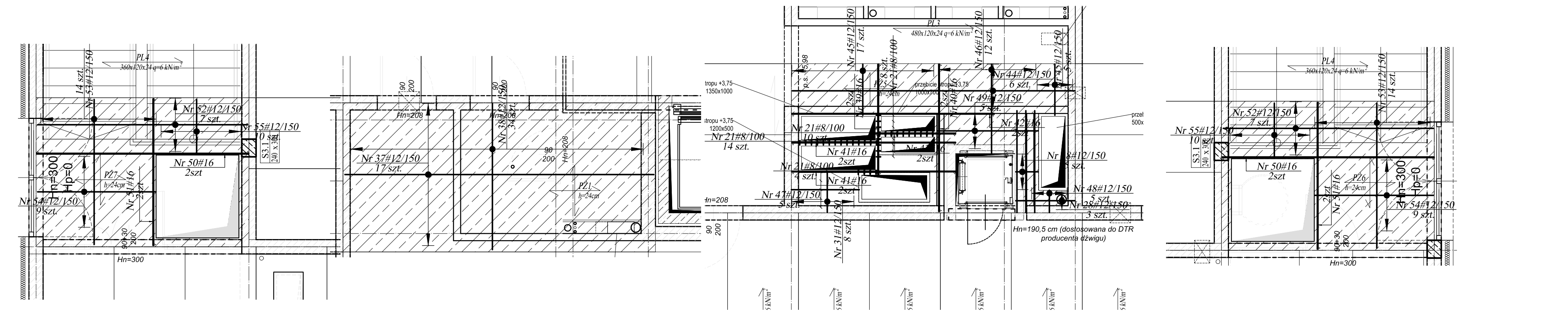
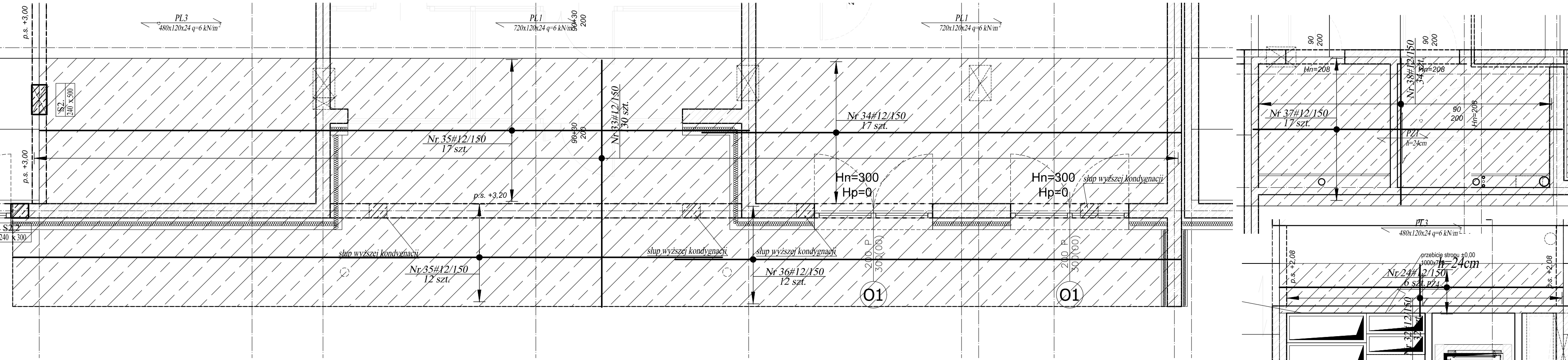


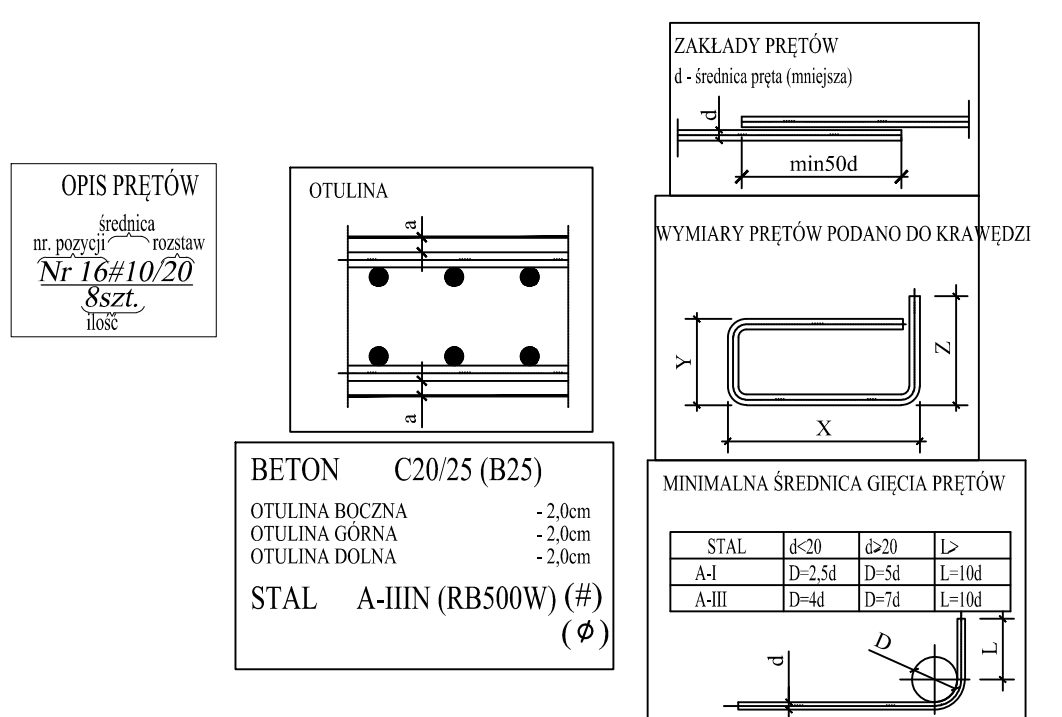
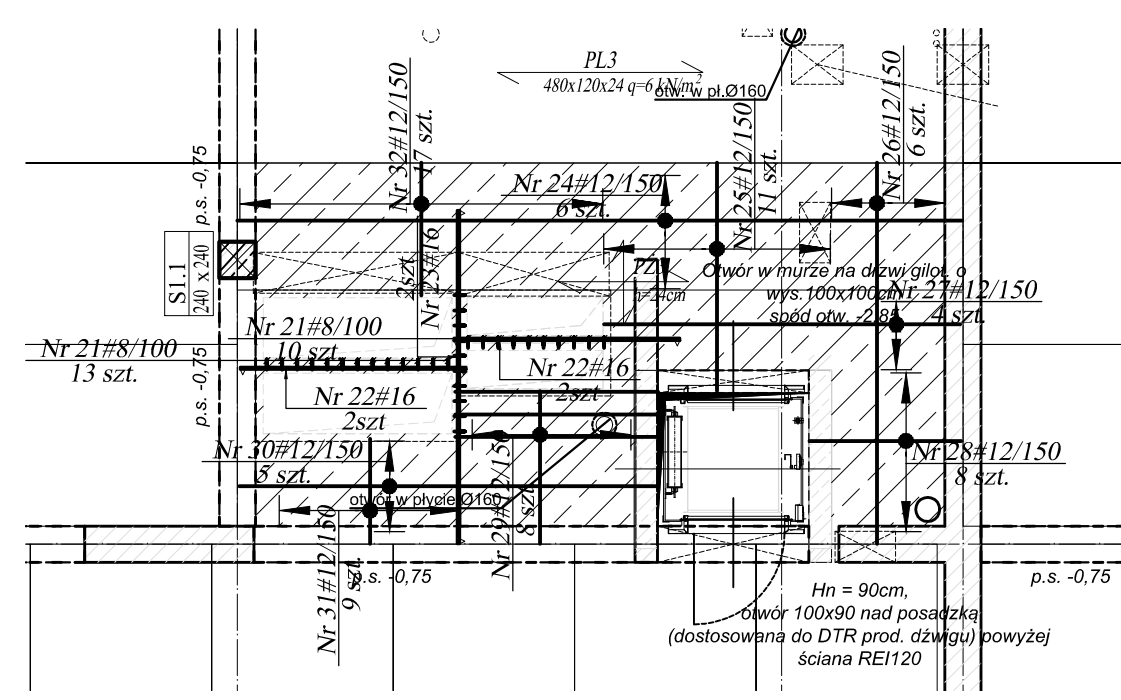
PIĘTRO



PARTER



PIWNICA



Nr pręta	Średnica	Długość (m)	ogółem		Kąt rozgięcia (Deg)
			Schemat (cm)		
Zbr. dolne 1. Masa ogólna (t) :1,822					
Nr 21	8	0,66	59		a=135 b=90 c=90 d=90
Nr 22	16	1,50	4	150	
Nr 23	16	2,20	2	220	
Nr 24	12	4,79	12	479	
Nr 25	12	1,51	11	151	
Nr 26	12	2,52	6	252	
Nr 27	12	2,36	4	236	
Nr 28	12	1,00	11	100	
Nr 29	12	1,01	8	101	
Nr 30	12	2,77	5	277	
Nr 31	12	0,69	17	69	
Nr 32	12	0,88	49	88	
Nr 33	12	4,18	130	418	
Nr 34	12	8,10	17	810	
Nr 35	12	12,00	29	1200	
Nr 36	12	8,56	12	856	
Nr 37	12	5,23	34	523	
Nr 38	12	2,47	68	247	
Nr 39	16	1,87	2	187	
Nr 40	16	2,49	2	249	
Nr 41	16	2,77	4	277	
Nr 42	16	3,42	2	342	
Nr 43	16	1,35	2	135	
Nr 44	12	4,78	6	478	
Nr 45	12	0,86	22	86	
Nr 46	12	1,50	12	150	
Nr 47	12	1,15	5	115	
Nr 48	12	0,38	10	38	
Nr 49	12	1,70	5	170	
Nr 50	16	3,59	4	359	
Nr 51	16	2,48	4	248	
Nr 52	12	3,55	14	355	
Nr 53	12	2,45	28	245	
Nr 54	12	2,00	18	200	
Nr 55	12	0,92	20	92	

- UWAGA
1. Przed przystąpieniem do realizacji sprawdzić z aktualną architekturą oraz projektami branżowymi
 2. Roboty budowlano-instalacyjne muszą być prowadzone z bieżącą koordynacją międzybranżową.
 3. Wprowadzić elementy instalacji zgodnie z projektami branżowymi.
 4. Nie dopuszcza się zmiany otworowania bez wcześniejszego uzgodnienia z projektantem.
 5. Wszystkie elementy konstrukcyjne będące ze sobą powiązane (tj. fundamenty, ściany, słupy, belki, stropy) należy rozpatrywać łącznie w celu zapewnienia odpowiednich połączeń
 6. Rozpatrywać z rysunkiem szalunkowym oraz pozostałymi rysunkami zbrojeniowymi. Zbrojenie będące w kolizji z otworami ≤25cm-rozsunąć
 7. Zbrojenie będące w kolizji z otworami >25cm-wyciąć i dobrać
 8. Pręty startowe słupów i ścian wg. rysunków zbrojeniowych tych elementów

portal | pracownia projektowa

Portal-PP Sp. z o.o. Spółka Komandytowa
70-300 Szczecin, ul. Bł. Królowej Jadwigi 47/9,
tel: 695 15 15 42, 091 81 22 199, biuro@portal-pp.pl

www.portal-pp.pl

BUDYNEK PRZEDSZKOLA Z ODDZIAŁAMI ŻŁOBKOWYMI W PRZECŁAWIU, BUDYNEK KOTŁOWNI GAZOWEJ WRAZ Z ZAGOSPODAROWANIEM TERENU I INFRASTRUKTURĄ TECHNICZNĄ, W TYM Z ROZBUDOWĄ SIECI KANALIZACJI SANITARNEJ

temat:
PRZECŁAW, gm. Kolbaskowo
część dz. nr 2/183 i działki 2/183, 2/111, 2/232, 2/66 (SIEĆ KANALIZACJI SANITARNEJ)

adres inwestycji:

mgr inż. Przemysław Palenica
upr. nr ZAP/0071/POOK/04
projektant, numer uprawnień

mgr inż. Janusz Olejniczak
upr. nr 99/Sz/75
sprawdzający, numer uprawnień

inż. Krzysztof Hain
zespoł projektowy

ZBROJENIE WYLEWEK

nazwa rysunku
konstrukcja 1:20
branża skala
P.W. Szczecin, sierpień 2016r. **K-04-01-02**
faza data nr rysunku

UWAGA: Kopiowanie, publikacje oraz wszelkie inne formy wykorzystania projektu bez zgody autorów będą naruszeniem przepisów wynikających z Ustawy z dnia 4.02.1994 r. o prawie autorskim i prawach pokrewnych.