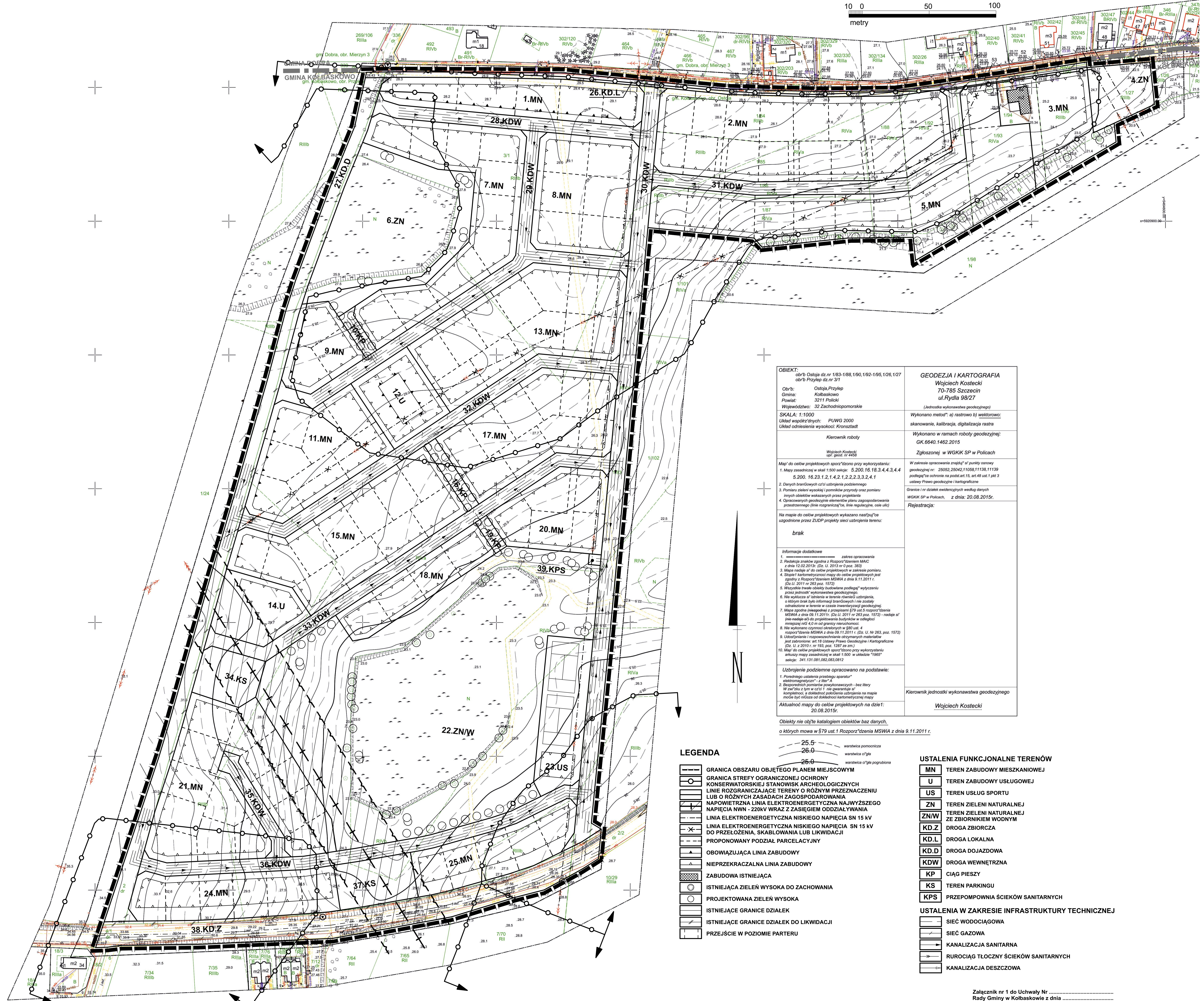
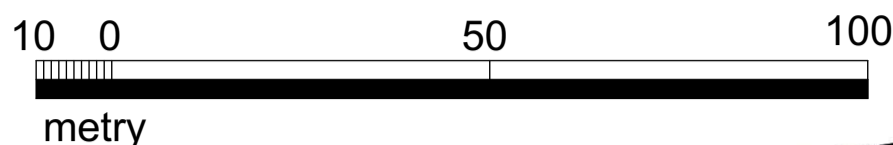


MIEJSCOWY PLAN ZAGOSPODAROWANIA PRZESTRZENNEGO  
dla terenu zlokalizowanego w miejscowościach PRZYLEP i OSTOJA

skala 1:1000



<p><b>OBIEKT:</b> obr./b Ostoja dz.nr 1/83-1/88,1/90,1/92-1/95,1/26,1/27 obr./b Przylep dz.nr 3/1</p> <p>Obr./b: Ostoja, Przylep Gmina: Kolbaskowo Powiat: 3211 Policki Województwo: 32 Zachodniopomorskie</p> <p><b>SKALA:</b> 1:1000 Układ współrzędnych: PUNKT 2000 Układ odniesienia wysokości: Kronstadt</p> <p>Kierownik roboty Wojciech Kostecki ust. geod. nr 4458</p> <p>Mapy do celów projektowych sporządzono przy wykorzystaniu: 1. Mapy zasadniczej w skali 1:500 sekcje: 5.200.16.18.3.4.4.3.4.4 5.200.16.23.1.2.1.4.2.1.2.2.2.3.2.4.1 2. Danych branżowych części uzbrojenia podziemnego 3. Pomiaru zieleni wysokiej i pomiarów przyrody oraz pomiaru innych obiektów wskazanych przez projektanta 4. Opracowanych geodezyjnie elementów planu zagospodarowania przestrzennego (linie rozgraniczające, linie regulacyjne, osie ulic)</p> <p>Na mapie do celów projektowych wykazano następujące uzgodnione przez ZUPD projekty sieci uzbrojenia terenu:</p> <p>brak</p> <p><b>Informacje dodatkowe</b> 1. Wykres opracowania 2. Redakcja znaków zgodna z Rozporządzeniem MAiC z dnia 12.02.2015r. (Dz. U. 2015 nr 6 poz. 383) 3. Mapa małego skali do celów projektowych w zakresie pomiaru. 4. Skala 1: kartometryczności mapy do celów projektowych jest zgodna z Rozporządzeniem MSWiA z dnia 9.11.2011 r. (Dz. U. 2011 nr 263 poz. 1572) 5. Wskazywanie trwałych obiektów budowlanych podlegających wyłączeniu przez jednostkę wykonawstwa geodezyjnego 6. Nie wykazuje się istnienia w terenie również obiektów, o których brak było informacji branżowych i nie zostały odnotowane w terenie w czasie inwentaryzacji geodezyjnej 7. Mapa zgodna (niezgodna) z przepisami §79 ust. 6 rozporządzenia MSWiA z dnia 09.11.2011r. (Dz. U. 2011 nr 263 poz. 1572) - nie należy się do projektowania budynków w odległości mniejszej niż 4,0 m od granicy nieruchomości 8. Nie wykonano czynności określonych w §80 ust. 4 rozporządzenia MSWiA z dnia 09.11.2011 r. (Dz. U. nr 263, poz. 1572) 9. Udośćpełnienie i rozpoznanie otrzymanych materiałów jest zabronione: art.18 Ustawy Prawa Geodezyjnej i Kartograficznej (Dz. U. z 2010 r. nr 163, poz. 1387 ze zm.) 10. Mapy do celów projektowych sporządzono przy wykorzystaniu arkusza mapy zasadniczej w skali 1:500 w układzie 1995 sekcje: 341.131.081.082.083.0812</p> <p>Uzbrojenie podziemne opracowano na podstawie: 1. Powodnego ustalenia przebiegu aparatu elektronicznego - z literą A 2. Bieżących pomiarów powierzchniowych - bez liter W związku z tym w części 1 nie gwarantuje się kompletności, a dokładność poleceń uzbrojenia na mapie może być niższa od dokładności kartometrycznej mapy</p> <p>Aktualność mapy do celów projektowych na dzień: 20.08.2015r.</p>	<p><b>GEODEZJA I KARTOGRAFIA</b> Wojciech Kostecki 70-765 Szczecin ul. Rydla 99/27 (jednostka wykonawstwa geodezyjnego)</p> <p>Wykonano metodą: a) rastrowo b) wektorowo: skanowanie, kalibracja, digitalizacja rastrowa</p> <p>Wykonano w ramach roboty geodezyjnej: GK 6640.1462.2015 Zgłoszonej w WGK SP w Policach</p> <p>W zakresie opracowania znajdują się punkty osnowy geodezyjnej nr: 25052,25042,11058,11138,11139 podlegające ochronie na podstawie art.15, art.48 ust.1 pkt 3 ustawy Prawo geodezyjne i kartograficzne</p> <p>Granice i nr działek ewidencyjnych według danych WGK SP w Policach, z dnia: 20.08.2015r.</p> <p>Rejestracja:</p> <p>Kierownik jednostki wykonawstwa geodezyjnego Wojciech Kostecki</p>
--	---

LEGENDA

- GRANICA OBSZARU OBJĘTEGO PLANEM MIEJSCOWYM
- GRANICA STREFY OGRANICZONEJ OCHRONY KONSERWATORSKIEJ STANOWISK ARCHEOLOGICZNYCH
- LINIE ROZGRANICZAJĄCE TERENY O RÓŻNYM PRZEZNACZENIU LUB O RÓŻNYCH ZASADACH ZAGOSPODAROWANIA
- NAPOWIERZCHNI LINIA ELEKTROENERGETYCZNA NAJWYŻSZEGO NAPIĘCIA NWN - 220kV WRAZ Z ZASIĘGIEM ODDZIAŁYWANIA
- LINIA ELEKTROENERGETYCZNA NISKIEGO NAPIĘCIA SN 15 kV
- PROJEKTOWANY PODZIAŁ PARCELACYJNY
- OBOWIĄZUJĄCA LINIA ZABUDOWY
- NIERZĘKACZALNA LINIA ZABUDOWY
- ZABUDOWA ISTNIEJĄCA
- ISTNIEJĄCA ZIELEŃ WYSOKA DO ZACHOWANIA
- PROJEKTOWANA ZIELEŃ WYSOKA
- ISTNIEJĄCE GRANICE DZIAŁEK
- ISTNIEJĄCE GRANICE DZIAŁEK DO LIKWIDACJI
- PRZEJŚCIE W POZIOMIE PARTERU

USTALENIA FUNKCJONALNE TERENÓW

- MN TEREN ZABUDOWY MIESZKANIOWEJ
- U TEREN ZABUDOWY USŁUGOWEJ
- US TEREN USŁUG SPORTU
- ZN TEREN ZIELENI NATURALNEJ
- ZN/W TEREN ZIELENI NATURALNEJ ZE ZBIORNIKIEM WODNYM
- KD.Z DROGA ZBIORCZA
- KD.L DROGA LOKALNA
- KD.D DROGA DOJAZDOWA
- KDW DROGA WEWNĘTRZNA
- KP CIĄG PIESZY
- KS TEREN PARKINGU
- KPS PRZEPOMPOWNIA ŚCIEKÓW SANITARNYCH
- USTALENIA W ZAKRESIE INFRASTRUKTURY TECHNICZNEJ
- SIĘĆ WODOCIĄGOWA
- SIĘĆ GAZOWA
- KANALIZACJA SANITARNA
- RUROCIĄG TŁOCZNY ŚCIEKÓW SANITARNYCH
- KANALIZACJA DESZCZOWA