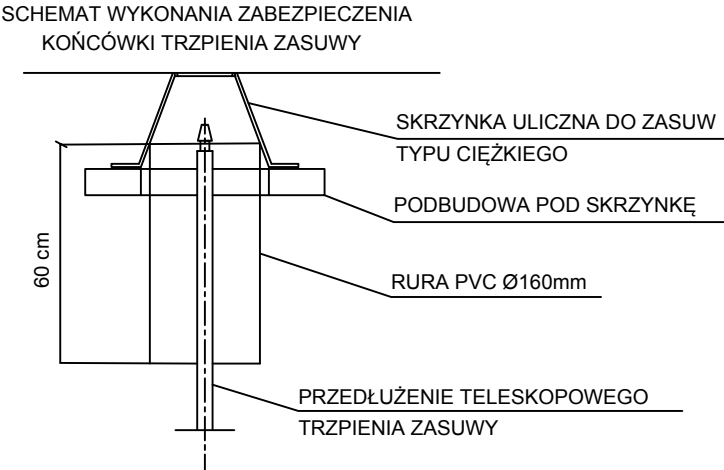
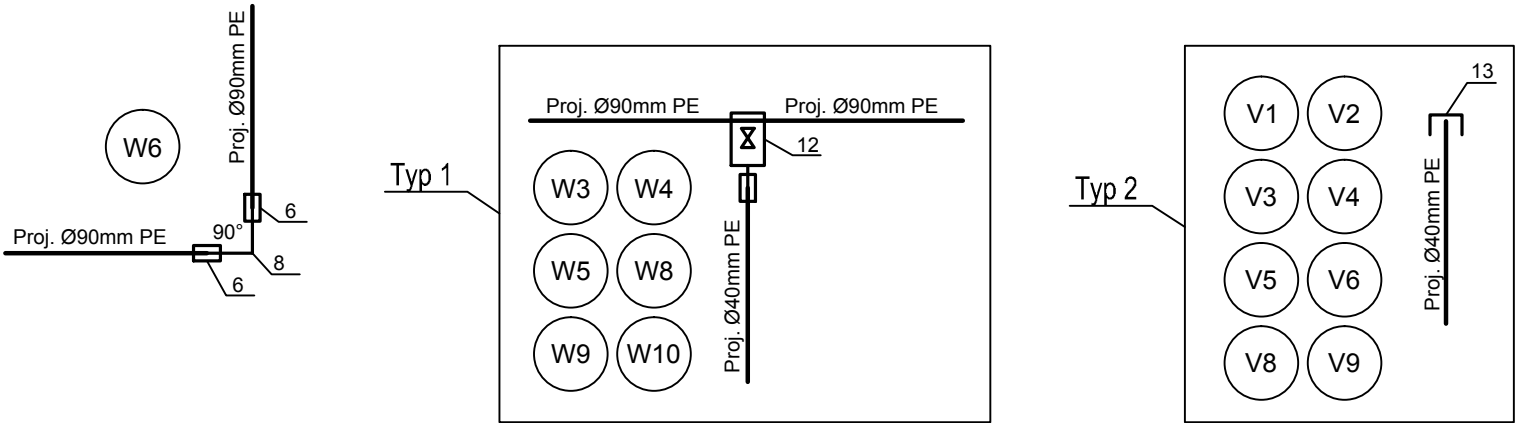
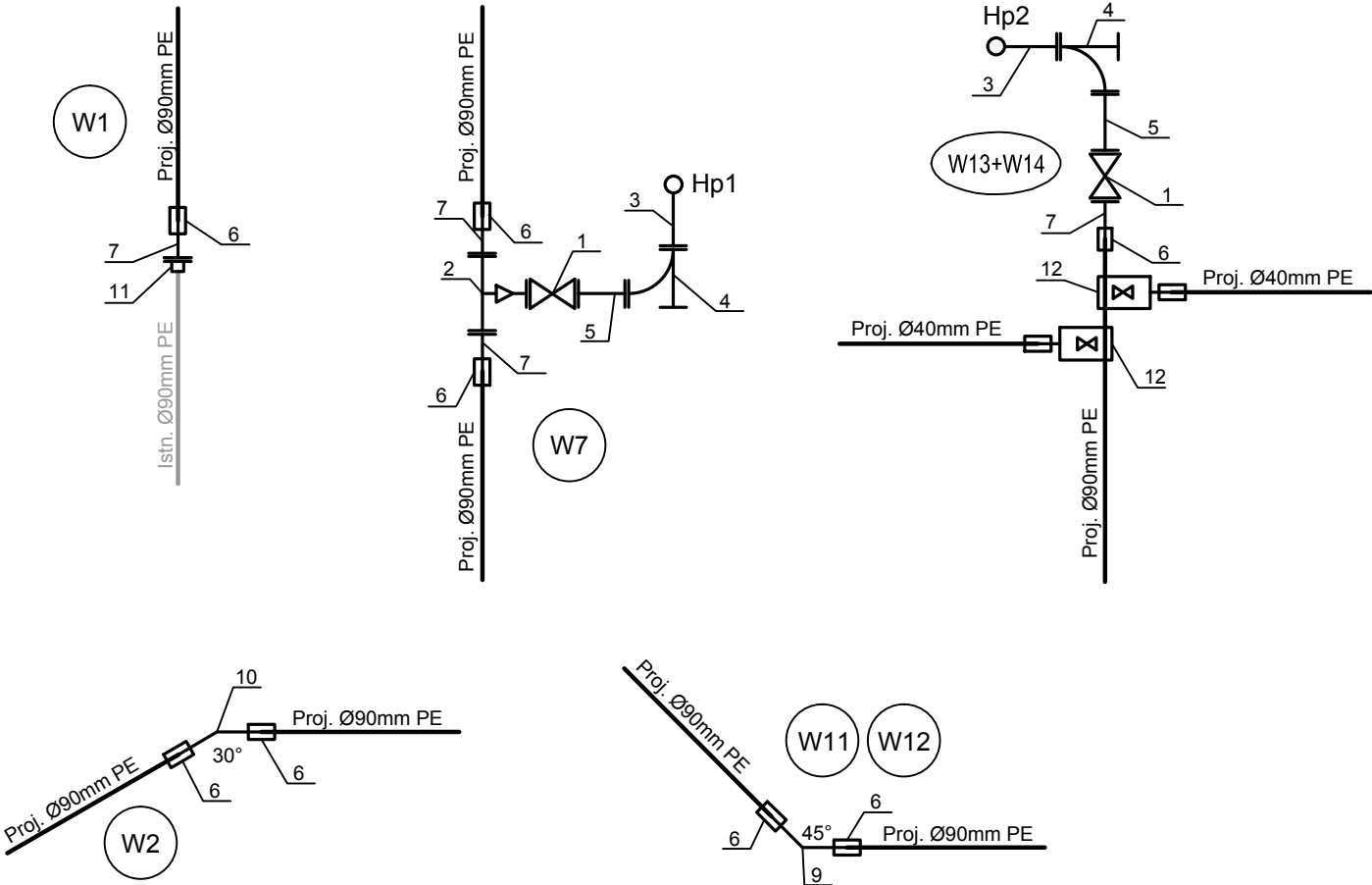
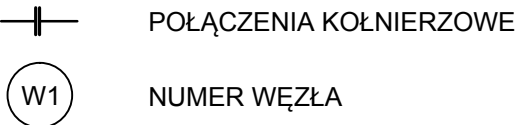


Numer kształtki	NAZWA KSZTAŁTKI	Średnica mm	Materiał	NUMER WĘZŁA											
				SUMA	W1	W2	W6	W7	W11	W12	W13+W14	TYP1	TYP2		
1	Zasuwa kołnierzowa długa + przedłużenie teleskopowe trzpienia + skrzynka uliczna	80	żel. sfer.	2				1			1				
2	Trójnik kołnierzowy równoprzelewowy	80	żel. sfer.	1				1							
3	Hydrant ppoż. nadziemny	80	żel. sfer.	2				1			1				
4	Łuk kołnierzowy 90° ze stopką	80	żel. sfer.	2				1			1				
5	Króciec dwukołnierzowy FF L=1,0m	80	żel. sfer.	2				1			1				
6	Mufa elektrooporowa	90	PE100	12	1	2	2	2	2	2	1				
7	Tuleja kołnierzowa + kołnierz stalowy powlekany polipropylenem + uszczelka gumowa	90/80	różny	4	1			2			1				
8	Łuk formowany 90°	90	PE100	1			1								
9	Łuk formowany 45°	90	PE100	2					1	1					
10	Łuk formowany 30°	90	PE100	1		1									
11	Połączenie kołnierzowe do rur PE-kołnierz specjalny zabezpieczony przed przesunięciem	90/80	żel. sfer.	1	1										
12	Zawór do nawiercania pod ciśnieniem z wydłużonym przyłączem pakowany z mufą + przedłużenie teleskopowe trzpienia + skrzynka uliczna	90/40	różny	8							2	6x1			
13	Zasłepka do rur PE	40	PE100	8									8x1		

UWAGA: W zestawieniu należy ująć ilość muf elektrooporowych Ø90mm PE100 wynikającą z długości rur L=12m i zasady stosowania mufy elektrooporowej na każdym zgrzewie. Ilość dodatkowych muf =12 sztuk.



OZNACZENIA



	nazwa inwestora:	GMINA KOŁBASKOWO 72-001 KOŁBASKOWO 106	
	adres inwestycji:	GMINA KOŁBASKOWO, MIEJSCOWOŚĆ BARNISŁAW	

GŁÓWNY PROJEKTANT			
projektant:	mgr inż. DARIUSZ SKUZA	583/Sz/94	

branża: SIECI WOD.-KAN.			
projektant:	mgr inż. MONIKA POTOMSKA	ZAP/0071/POOS/08	
sprawdzający:	mgr inż. ZBIGNIEW WOŹNIAK	282/Sz/83	

nazwa inwestycji: BUDOWA SIECI WODOCIĄGOWEJ I KANALIZACJI SANITARNEJ W M. BARNISŁAW			
nazwa opracowania: PROJEKT BUDOWLANO-WYKONAWCZY			
nazwa rysunku: SCHEMAT MONTAŻOWY WĘZŁÓW WODOCIĄGOWYCH			
Biuro Projektów "INBUD" Rok założenia 1991 ul. Kwiatkowskiego 32/13; 71-004 Szczecin tel./fax +48 (091) 485 33 95		nr umowy / oprac: 65/2018 / P-946/2018 stadium oprac: PROJEKT BUDOWLANY data oprac: MARZEC 2018r.	skala: --- rysunek nr: 4