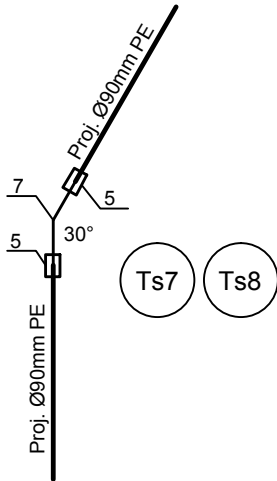
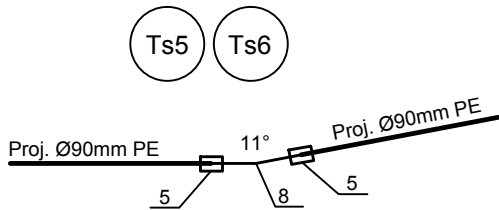
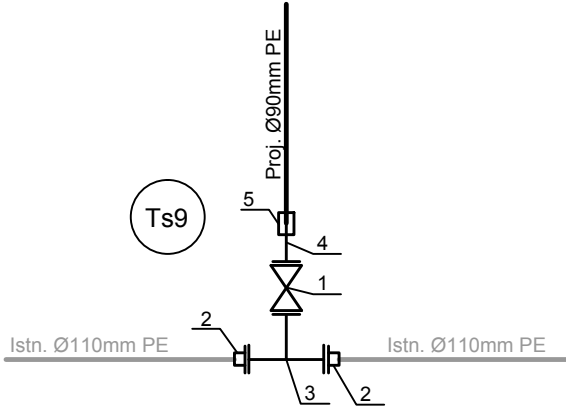
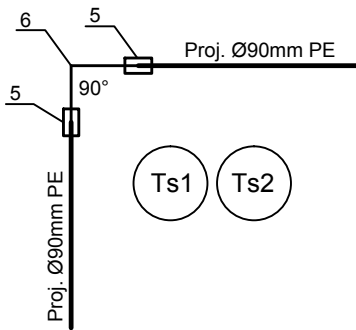


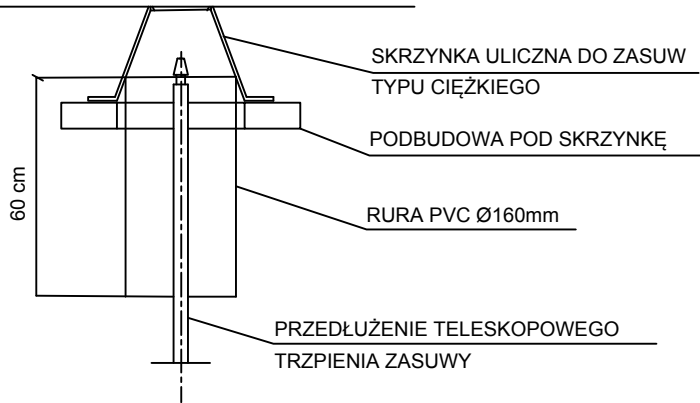
Numer kształtki	NAZWA KSZTAŁTKI	Średnica mm	Materiał	NUMER WĘZŁA								
				SUMA	Ts1	Ts2	Ts5	Ts6	Ts7	Ts8	Ts9	
1	Zasuwa kołnierzowa długa + przedłużenie teleskopowe trzpienia + skrzynka uliczna	80	żel. sfer.	1							1	
2	Połączenie kołnierzowe do rur PE-kołnierz specjalny zabezpieczony przed przesunięciem	110/100	żel. sfer.	2							2	
3	Trójnik kołnierzowy redukcyjny	100/80	żel. sfer.	1							1	
4	Tuleja kołnierzowa + kołnierz stalowy powlekany polipropylenem + uszczelka gumowa	90/80	różny	1							1	
5	Mufa elektrooporowa	90	PE100	13	2	2	2	2	2	2	1	
6	Łuk formowany 90°	90	PE100	2	1	1						
7	Łuk formowany 30°	90	PE100	2					1	1		
8	Łuk formowany 11°	90	PE100	2			1	1				

UWAGA:

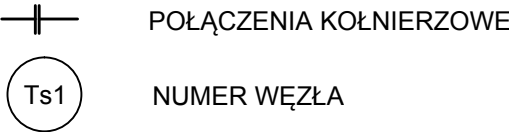
W zestawieniu nie ujęto ilości muf elektrooporowych Ø90mm PE100 wynikającej z długości rur L=12m i zasady stosowania mufy elektrooporowej na każdym zgrzewie. Ilość dodatkowych muf =14 sztuk.



SCHEMAT WYKONANIA ZABEZPIECZENIA KOŃCÓWKI TRZPIENIA ZASUWY



OZNACZENIA



	nazwa inwestora:	GMINA KOŁBASKOWO 72-001 KOŁBASKOWO 106	
	adres inwestycji:	GMINA KOŁBASKOWO - M.ROSÓWEK	

GŁÓWNY PROJEKTANT			
projektant:	mgr inż. DARIUSZ SKUZA	583/Sz/94	

branża: SIECI WOD.-KAN.			
projektant:	mgr inż. MONIKA POTOMSKA	ZAP/0071/POOS/08	
sprawdzający:	mgr inż. ZBIGNIEW WOŹNIAK	282/Sz/83	

nazwa inwestycji: BUDOWA SIECI WODOCIĄGOWEJ I KANALIZACJI SANITARNEJ DLA TERENÓW POŁOŻONYCH W OBRĘBIE GEODEZYJNYM KAMIENIEC			
nazwa opracowania: TOM I - BUDOWA SIECI WOD.-KAN.			
nazwa rysunku: SCHEMATY MONTAŻOWE WĘZŁÓW NA RUROCIĄGU TŁOCZNYM			
Biuro Projektów "INBUD" Rok założenia 1991 ul.E.Kwiatkowskiego 32/13;71-004 Szczecin tel./fax +48 (091) 485 33 95	nr umowy / oprac:	290/218 / P-962/2018	skala: --- rysunek nr: 10
	stadium oprac:	PROJEKT WYKONAWCZY	
	data oprac:	GRUDZIEŃ 2018r.	