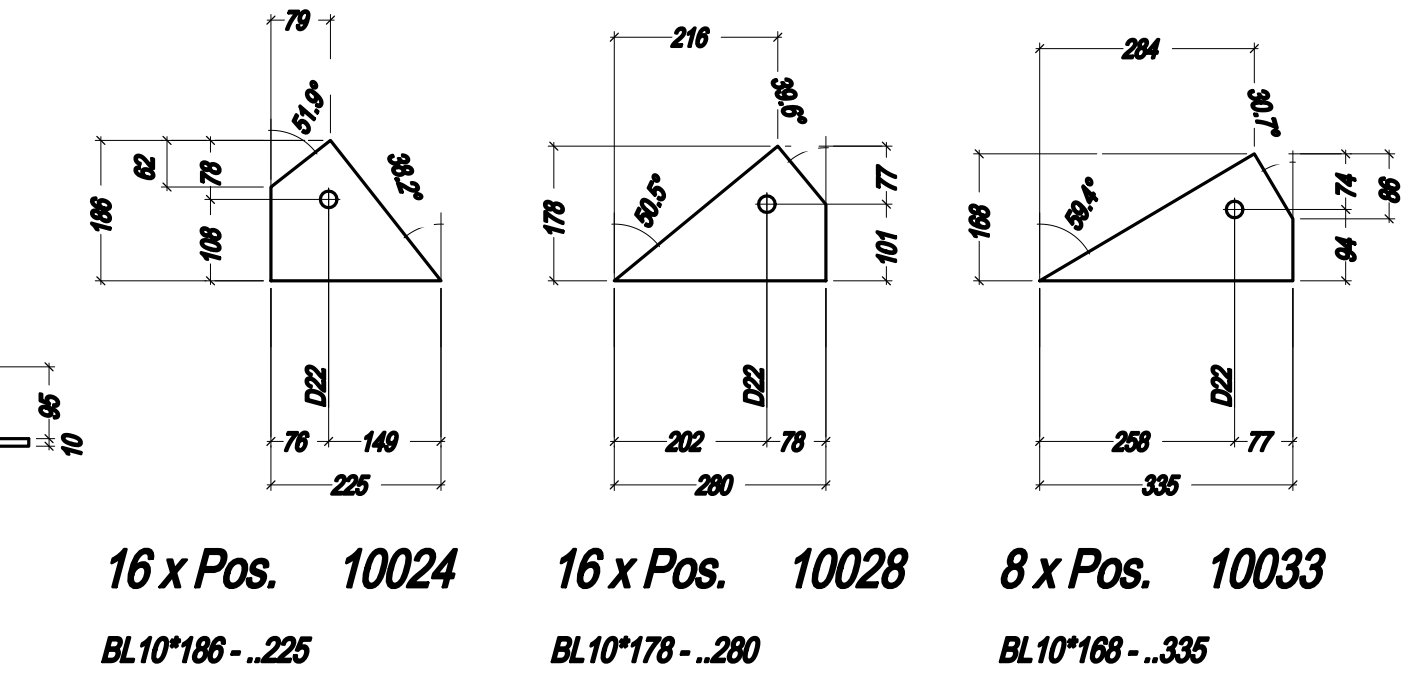
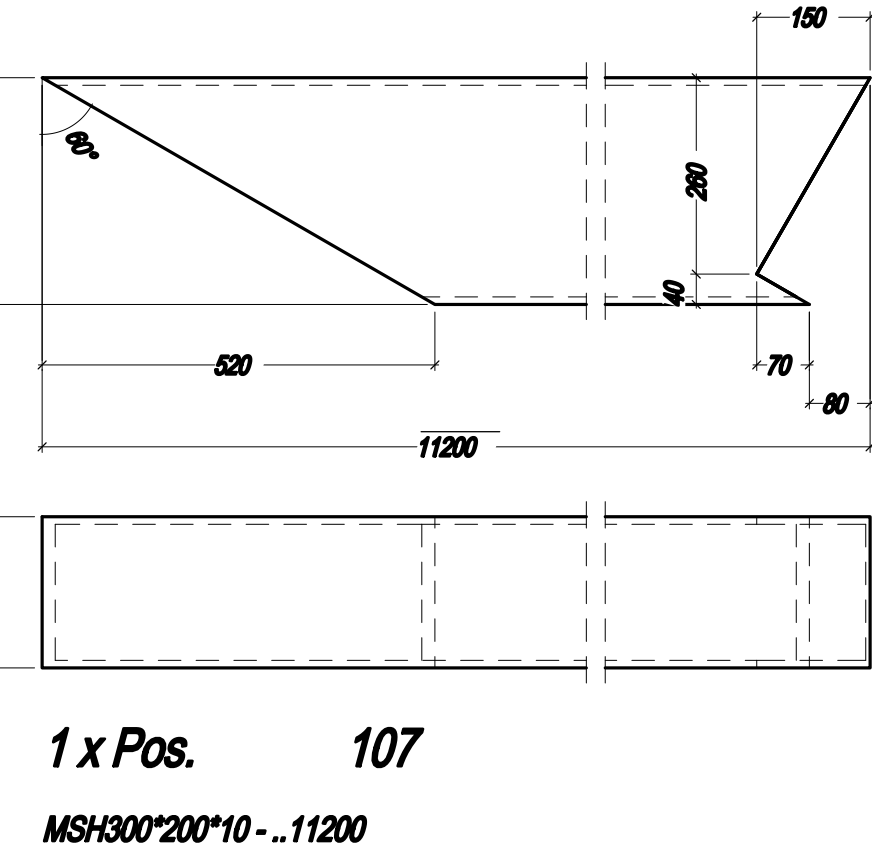
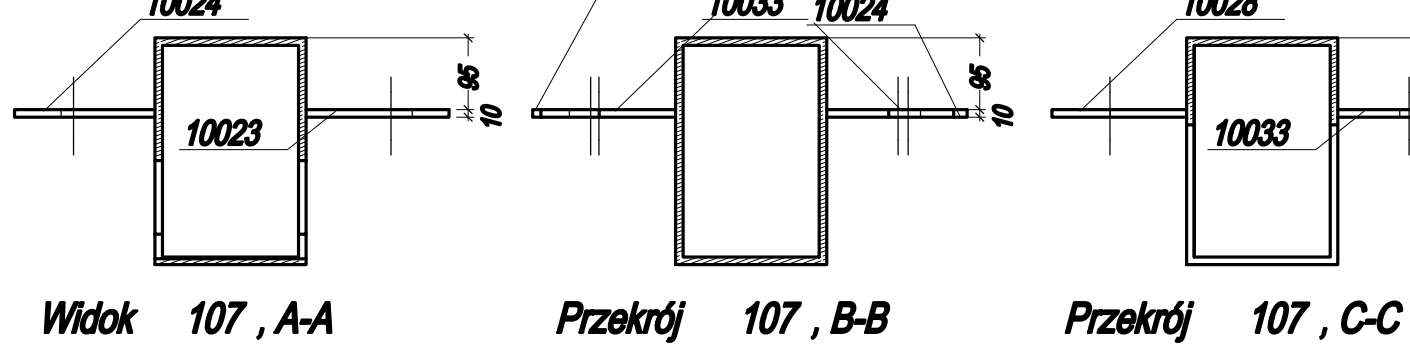
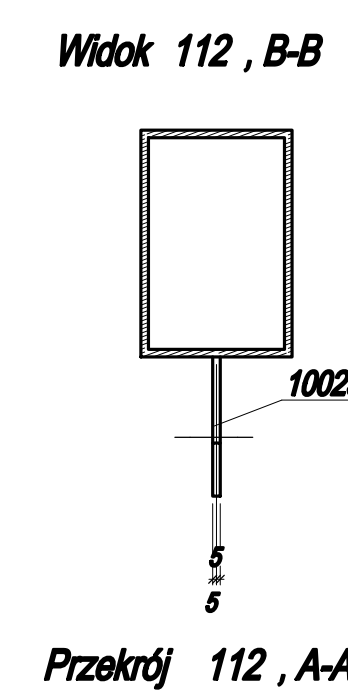


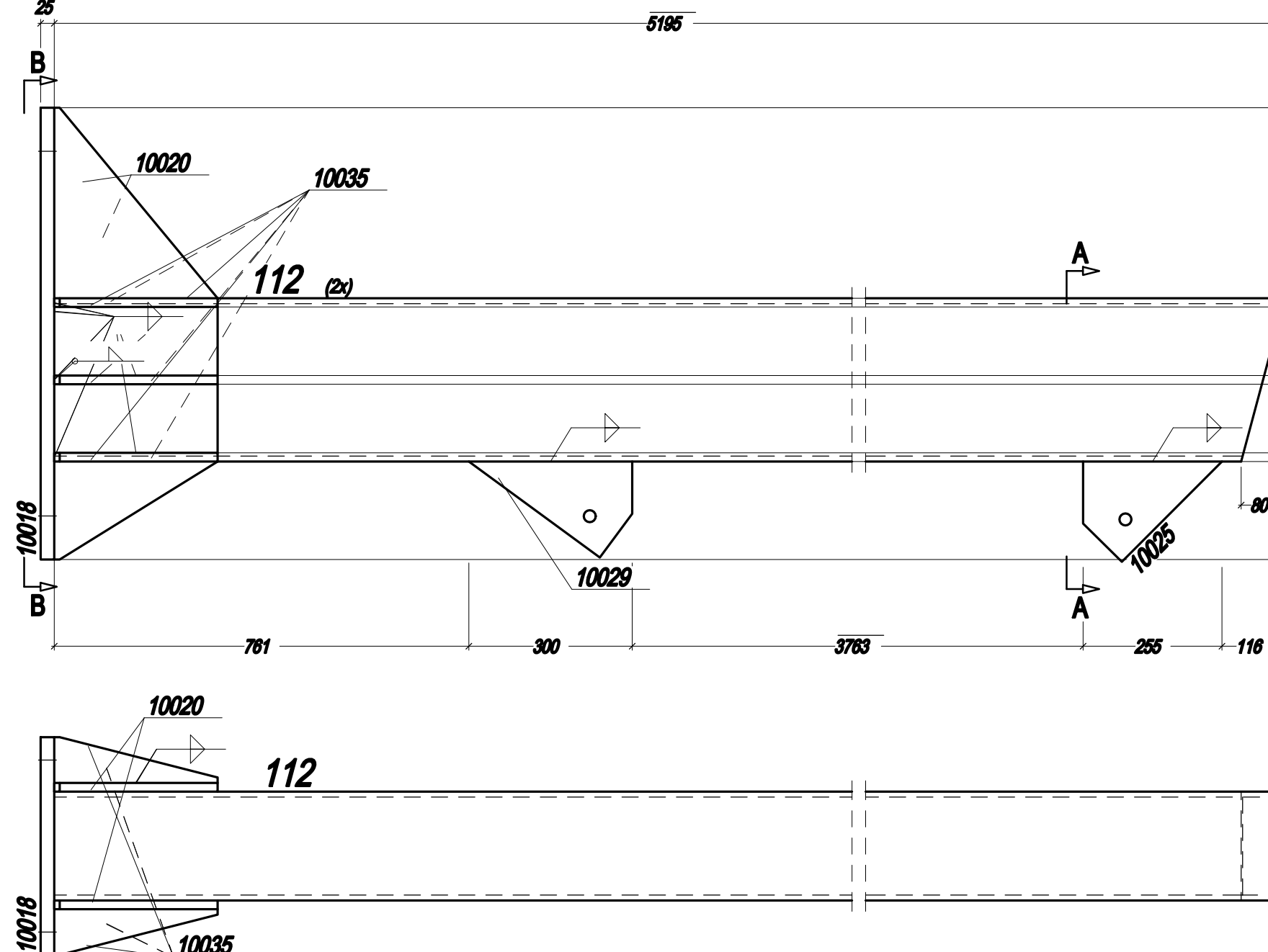
** Zestawienie dla jednego elementu wykończeniowego - Poz. 107									
Nr.	Tr.	Poz.	Nazwa	Skat.	Profil	Materiał	Diagonal.	Waga	Wysokość
1	1	107	Konstrukcja	1	MSH300/200*10	S235JR	11200	821.42	
2	1	10023	KNOTENBLECH	2	BL10*168	S235JR	165	6.79	
3	1	10024	KNOTENBLECH	2	BL10*168	S235JR	225	8.58	
4	1	10028	KNOTENBLECH	2	BL10*178	S235JR	280	7.83	
5	1	10033	KNOTENBLECH	2	BL10*168	S235JR	335	8.84	
Waga całkowita (kg)								850.44	
Główny (W x S x D): 500 x 575 x 11200									



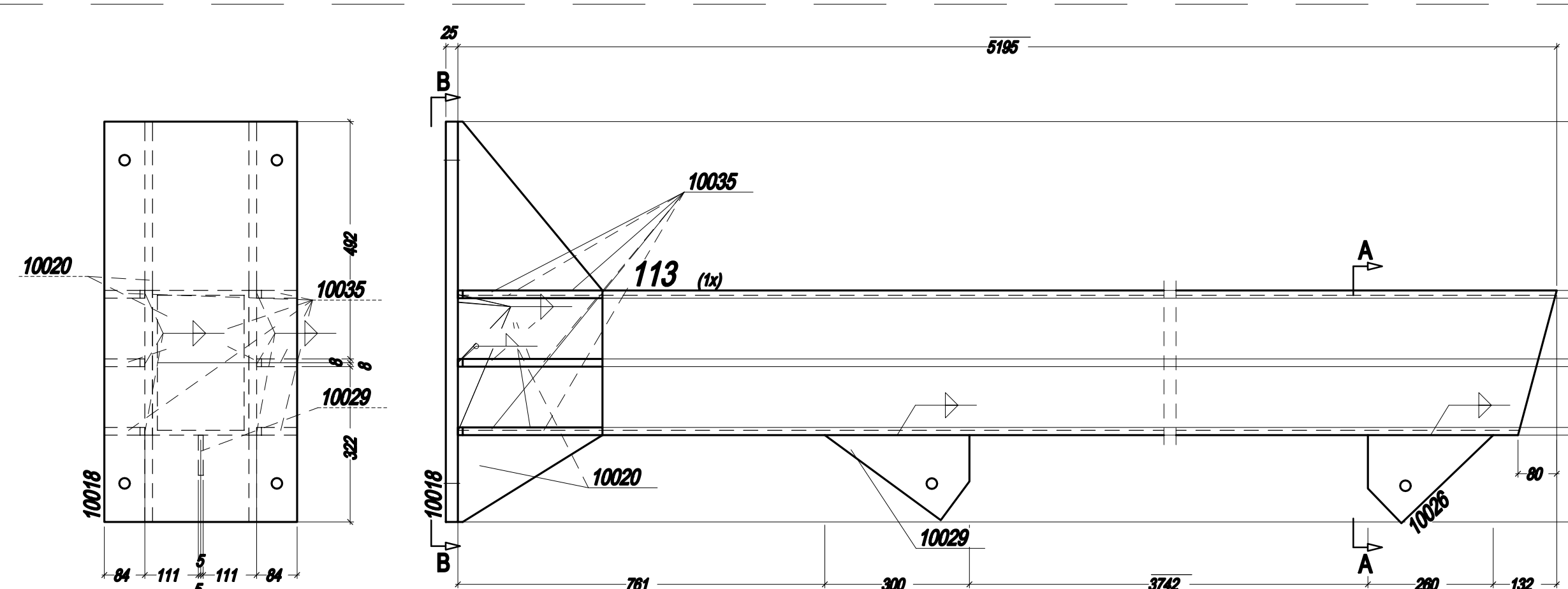
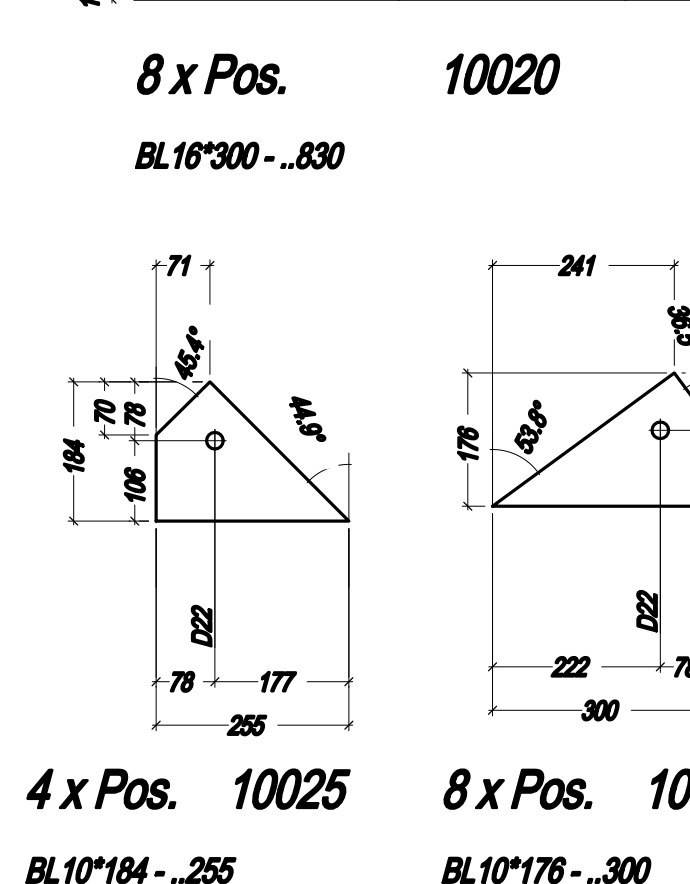
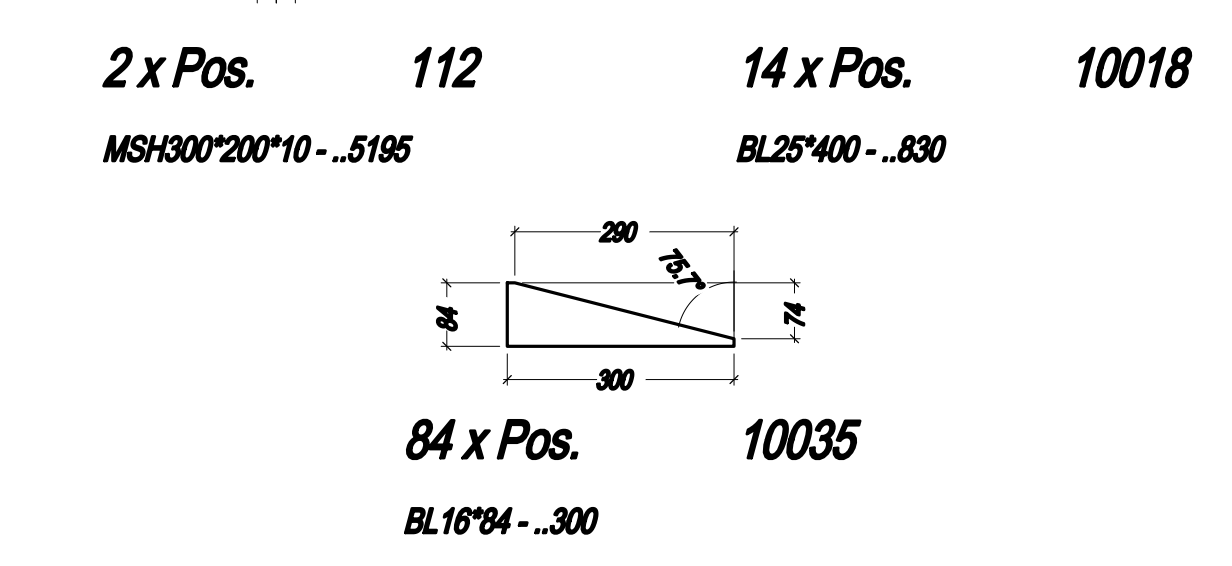
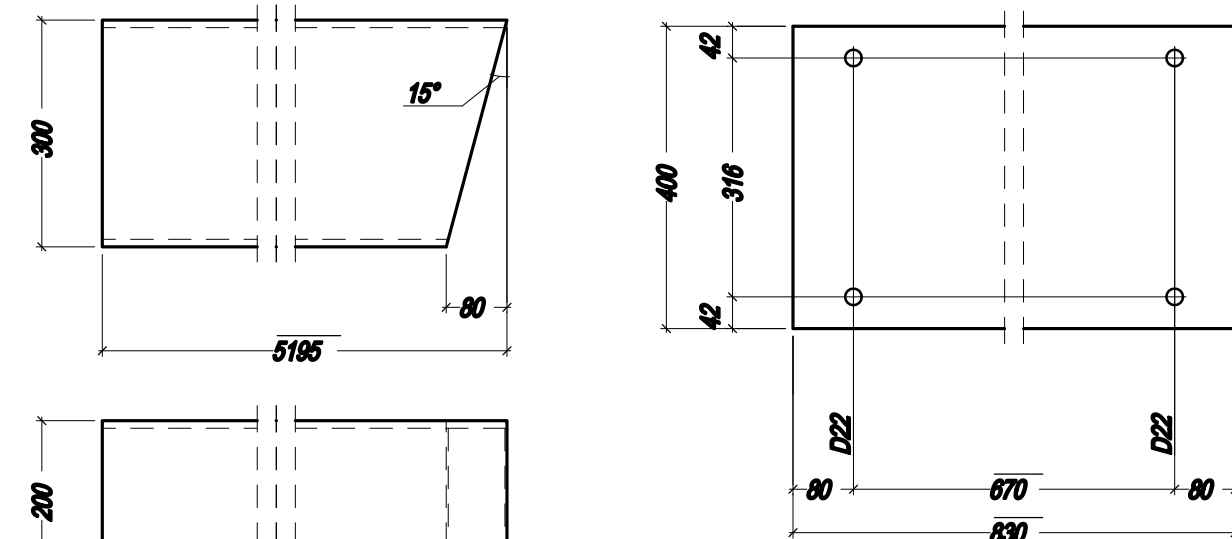
8 x Pos. 10023
BL10*168 - ...165



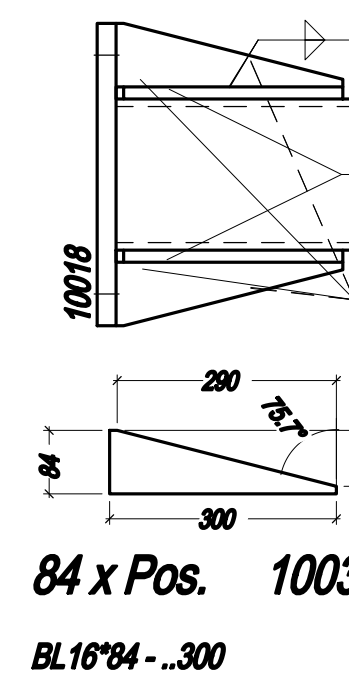
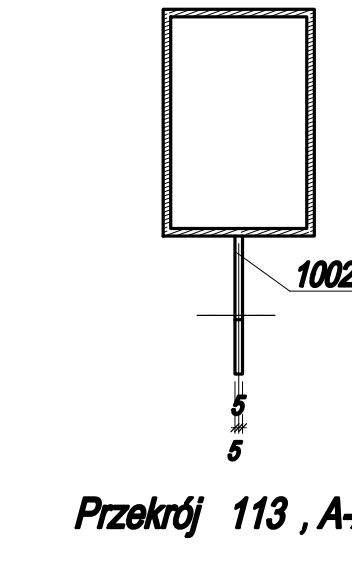
Widok 112, B-B



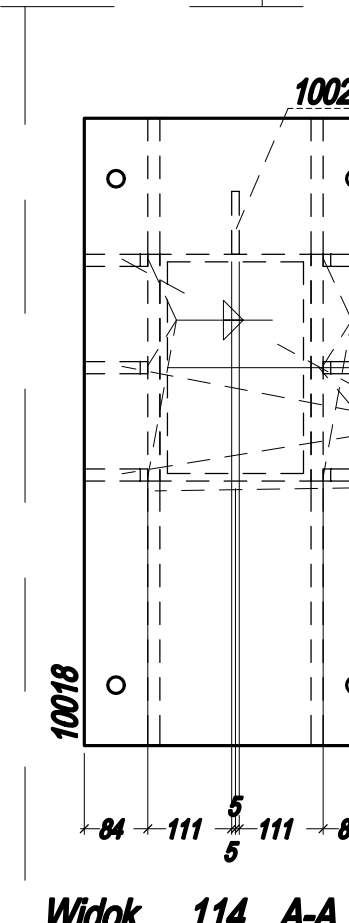
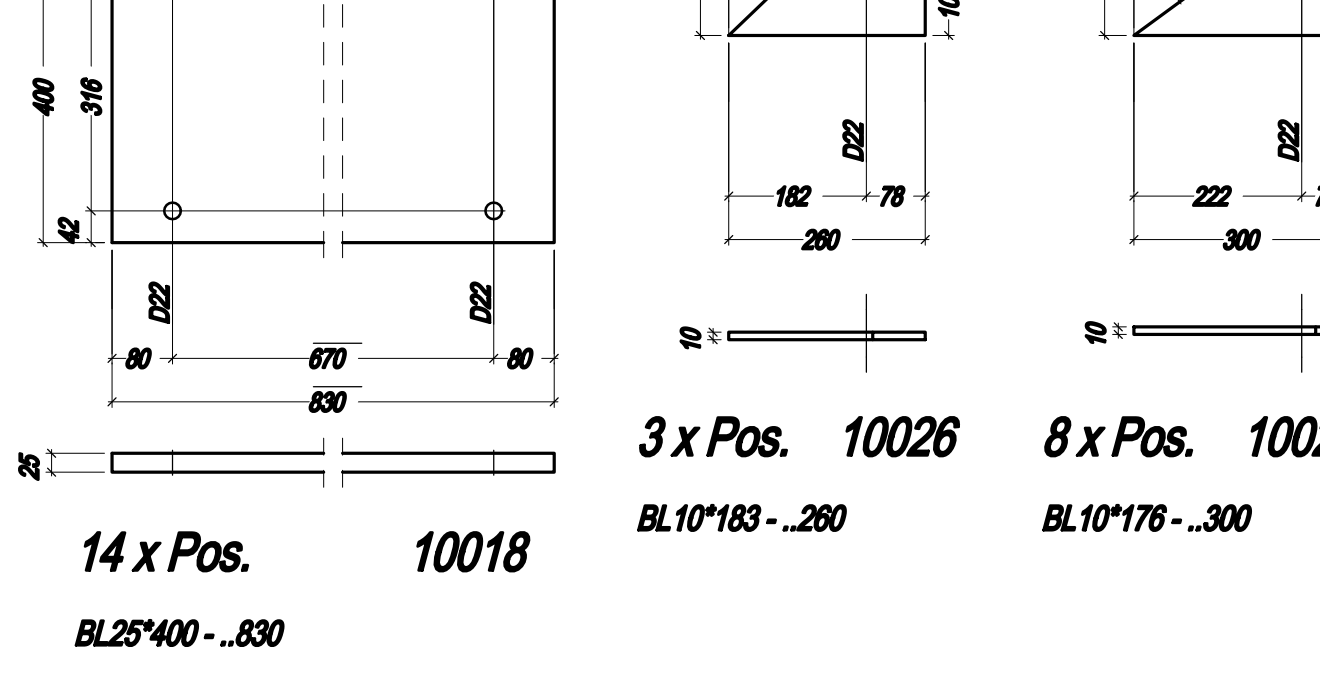
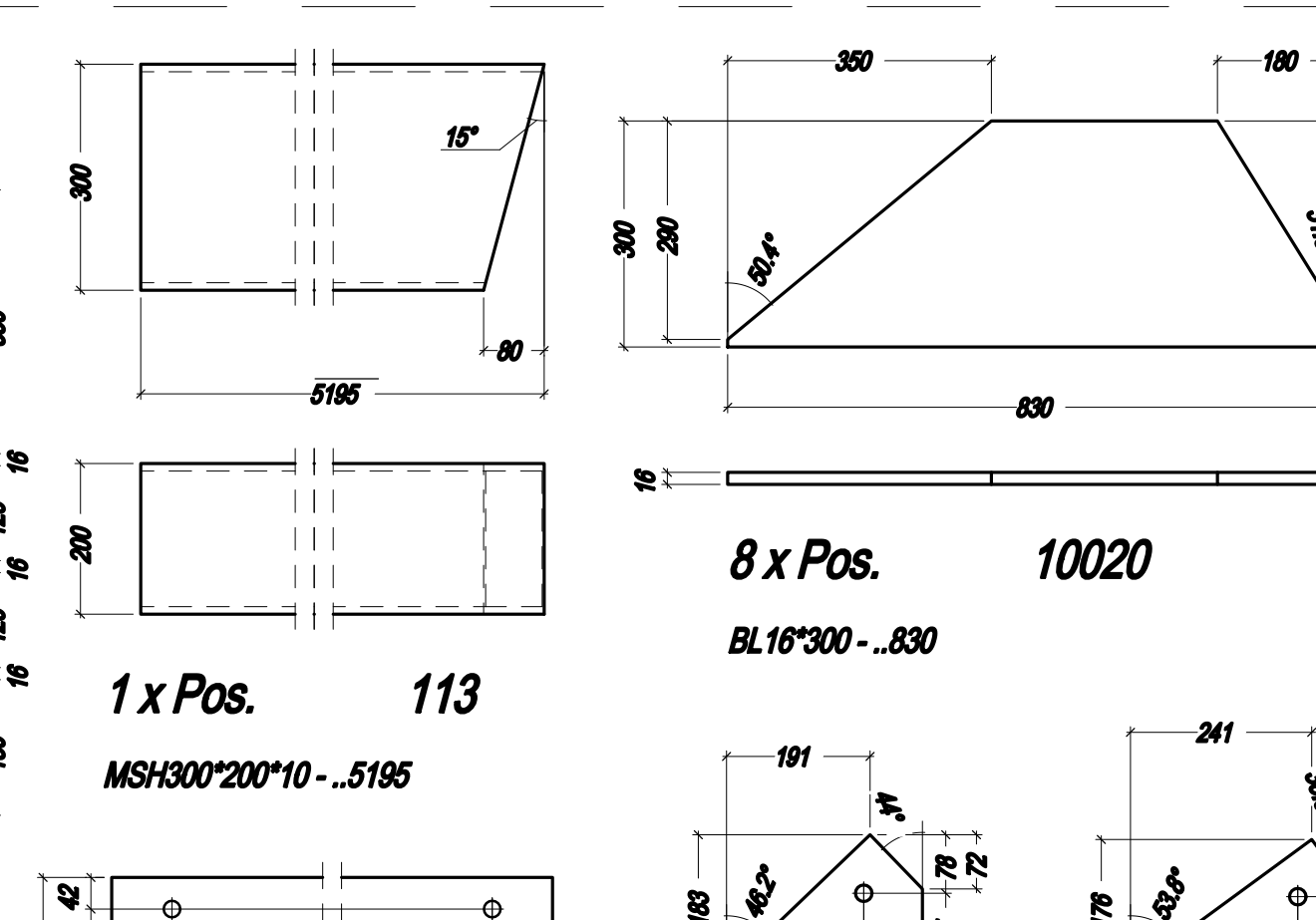
** Zestawienie dla jednego elementu wykończeniowego - Poz. 112									
Nr.	Tr.	Poz.	Nazwa	Skat.	Profil	Materiał	Diagonal.	Waga	Wysokość
1	1	112	Skap	1	MSH300/200*10	S235JR	5195	380.90	
2	1	10018	Blacha	2	BL16*300	S235JR	630	65.16	
3	1	10020	Blacha	2	BL16*300	S235JR	630	65.16	
4	1	10025	KNOTENBLECH	1	BL10*164	S235JR	255	3.80	
5	1	10029	KNOTENBLECH	1	BL10*178	S235JR	300	4.15	
6	1	10035	Blacha	6	BL16*94	S235JR	300	18.89	
Waga całkowita (kg)								535.53	
Główny (W x S x D): 634 x 400 x 5220									



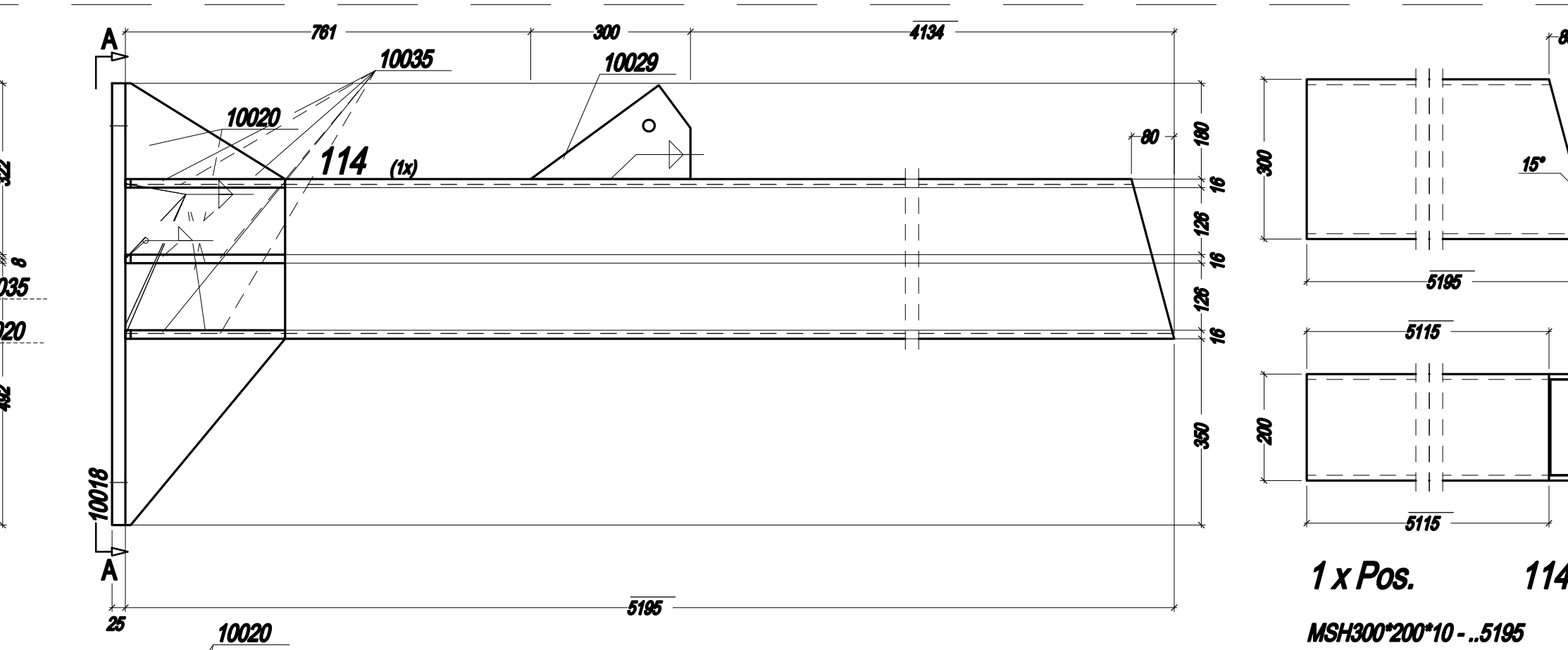
Widok 113, B-B



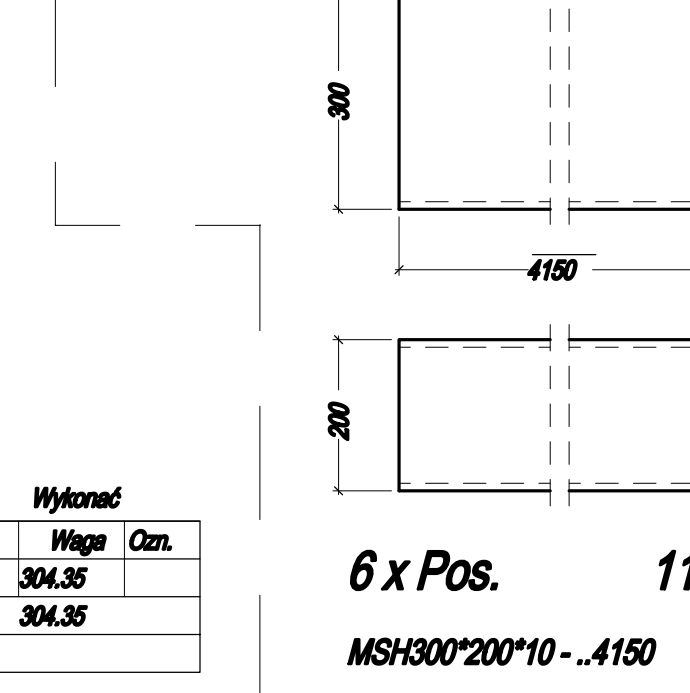
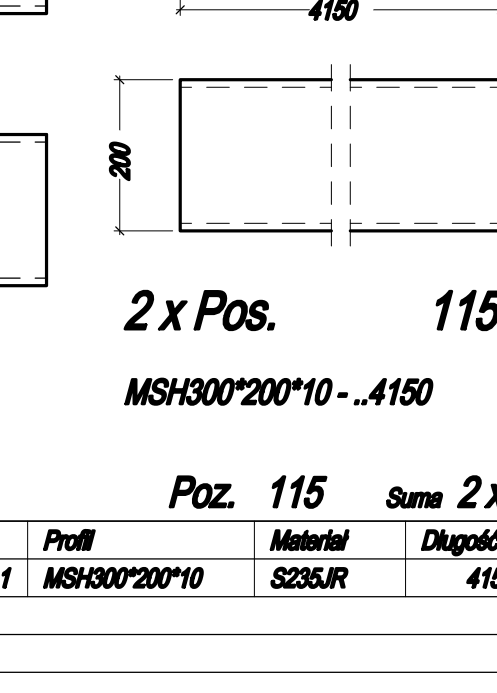
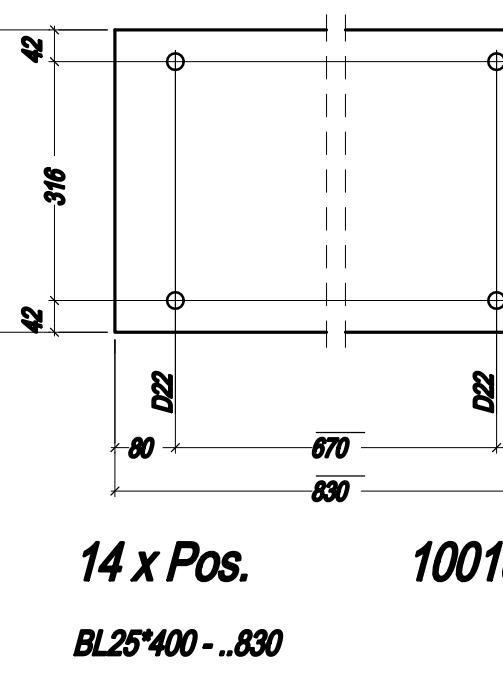
** Zestawienie dla jednego elementu wykończeniowego - Poz. 113									
Nr.	Tr.	Poz.	Nazwa	Skat.	Profil	Materiał	Diagonal.	Waga	Wysokość
1	1	113	Skap	1	MSH300/200*10	S235JR	5195	380.90	
2	1	10018	Blacha	1	BL25*400	S235JR	630	65.16	
3	1	10020	Blacha	2	BL16*300	S235JR	630	65.16	
4	1	10029	KNOTENBLECH	1	BL10*165	S235JR	260	3.73	
5	1	10035	KNOTENBLECH	1	BL10*178	S235JR	300	4.15	
6	1	10035	Blacha	6	BL16*94	S235JR	300	18.89	
Waga całkowita (kg)								535.57	
Główny (W x S x D): 633 x 400 x 5220									



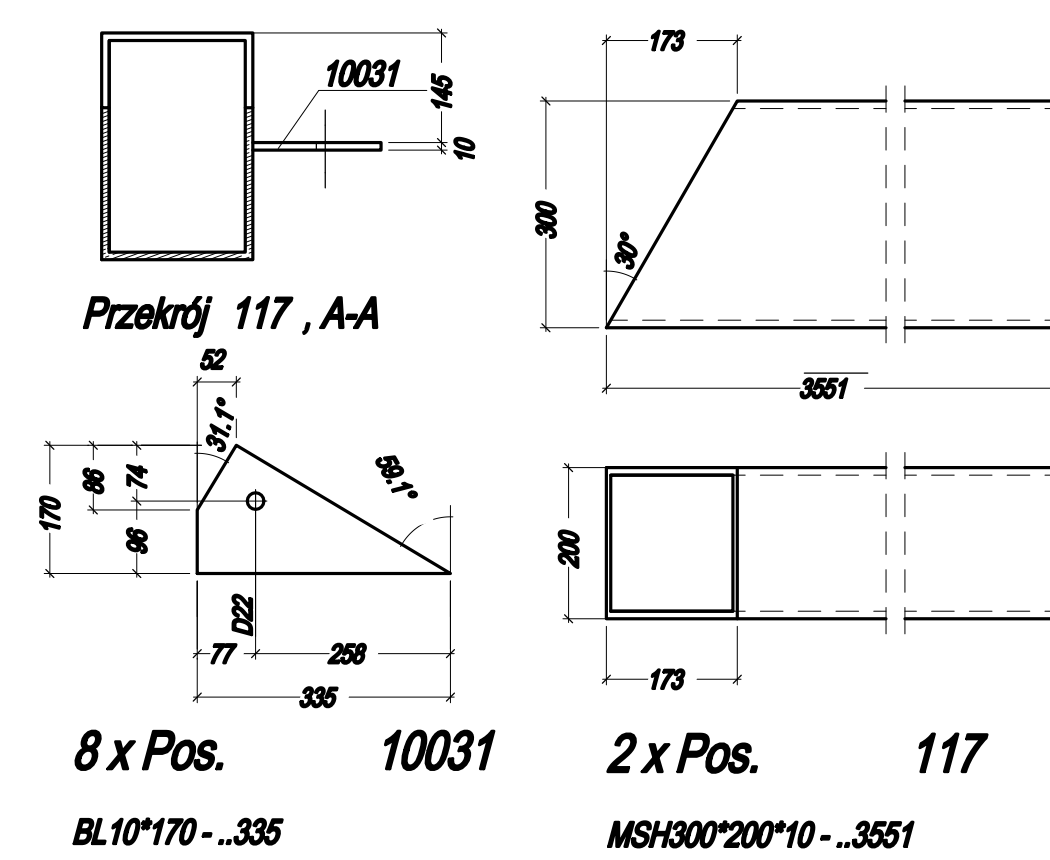
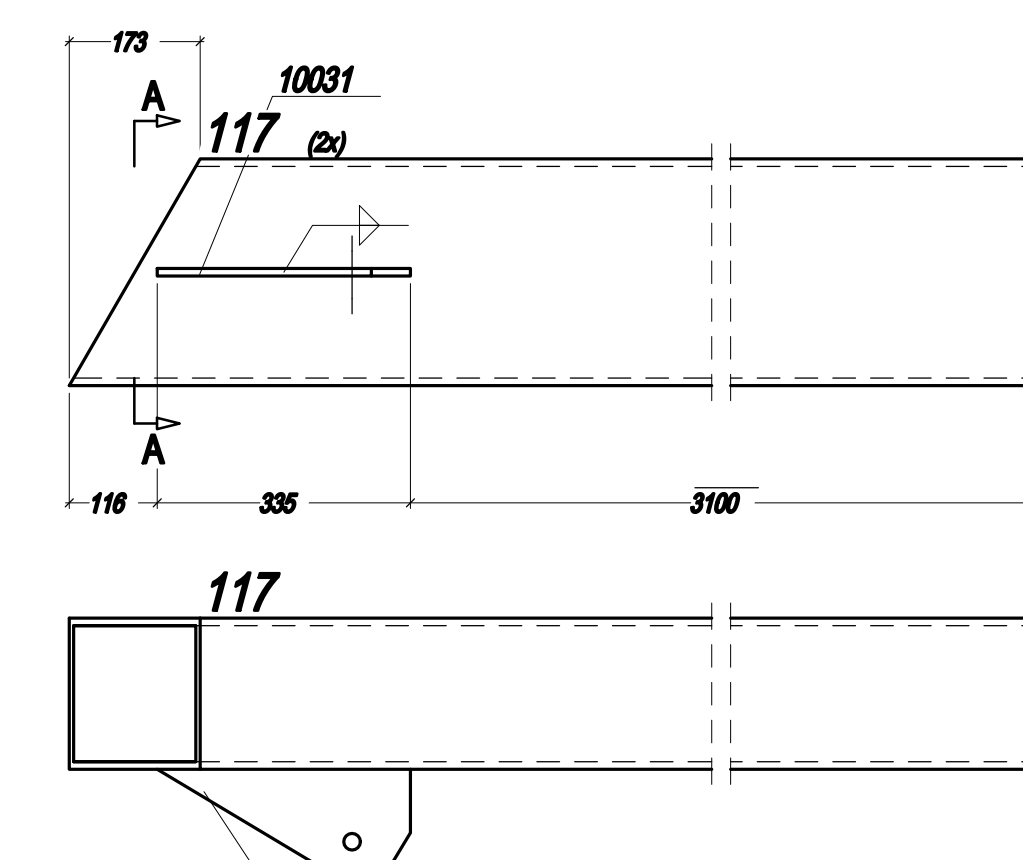
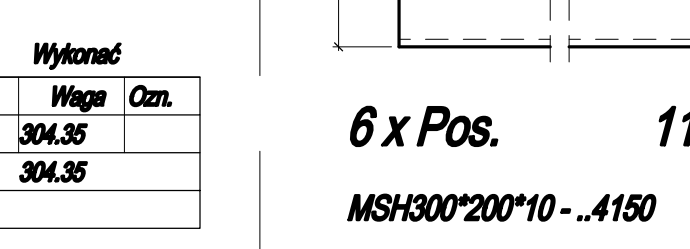
Widok 114, A-A



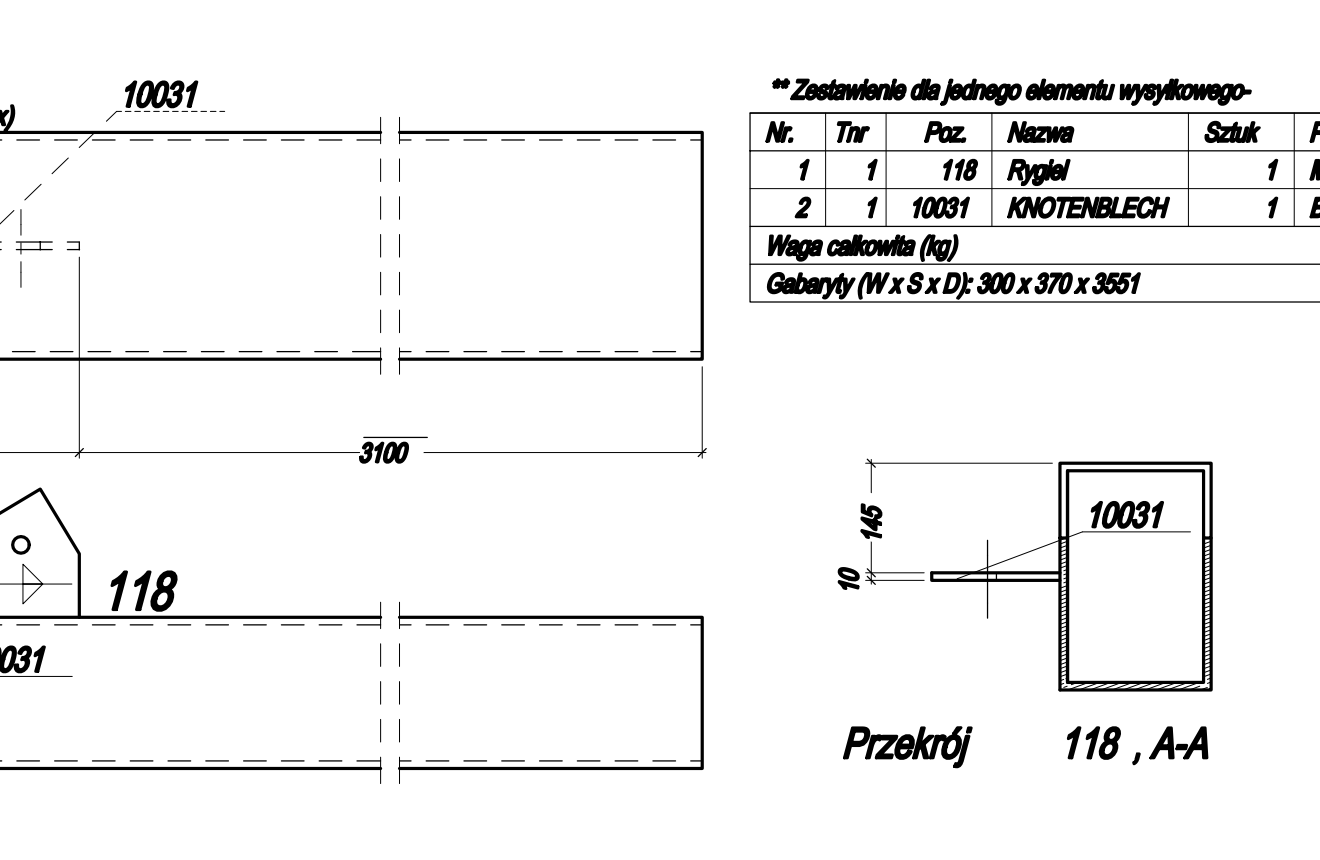
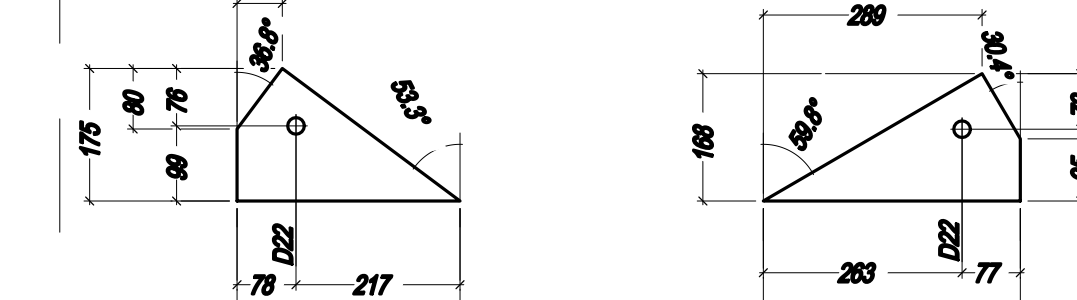
** Zestawienie dla jednego elementu wykończeniowego - Poz. 114									
Nr.	Tr.	Poz.	Nazwa	Skat.	Profil	Materiał	Diagonal.	Waga	Wysokość
1	1	114	Skap	1	MSH300/200*10	S235JR	5195	380.90	
2	1	10018	Blacha	2	BL16*300	S235JR	630	65.16	
3	1	10020	Blacha	2	BL16*300	S235JR	630	65.16	
4	1	10029	KNOTENBLECH	1	BL10*178	S235JR	300	4.15	
5	1	10035	Blacha	6	BL16*94	S235JR	300	18.89	
Waga całkowita (kg)								531.94	
Główny (W x S x D): 630 x 400 x 5220									



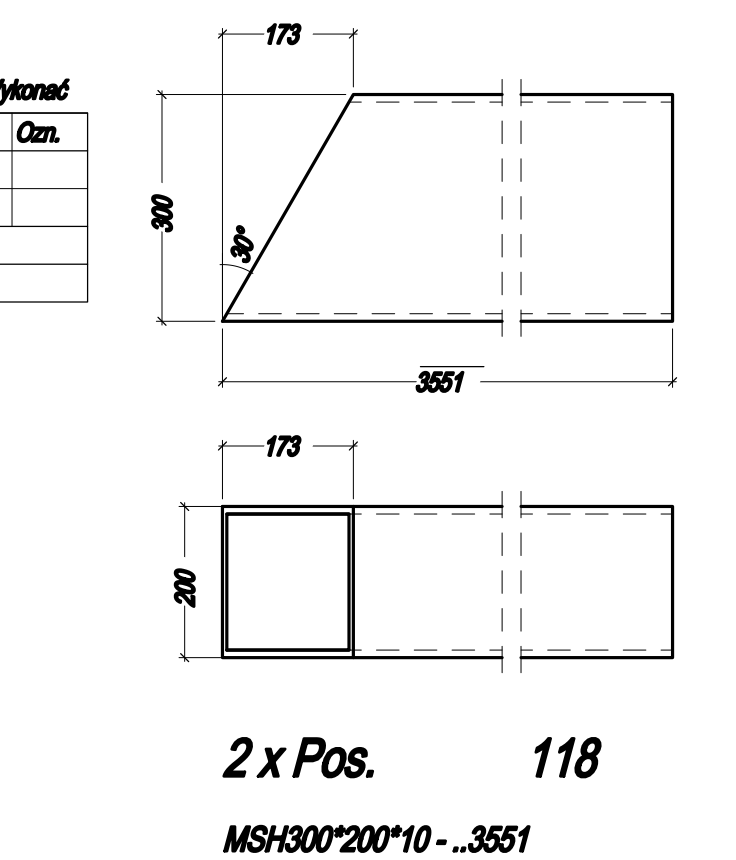
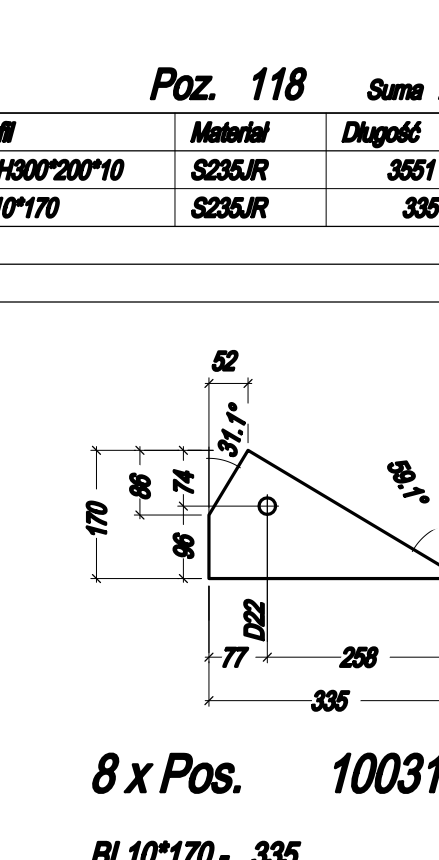
** Zestawienie dla jednego elementu wykończeniowego - Poz. 115									
Nr.	Tr.	Poz.	Nazwa	Skat.	Profil	Materiał	Diagonal.	Waga	Wysokość
1	1	115	Blacha izolacyjna	1	MSH300/200*10	S235JR	4150	304.35	
Waga całkowita (kg)								304.35	
Główny (W x S x D): 300 x 200 x 4150									



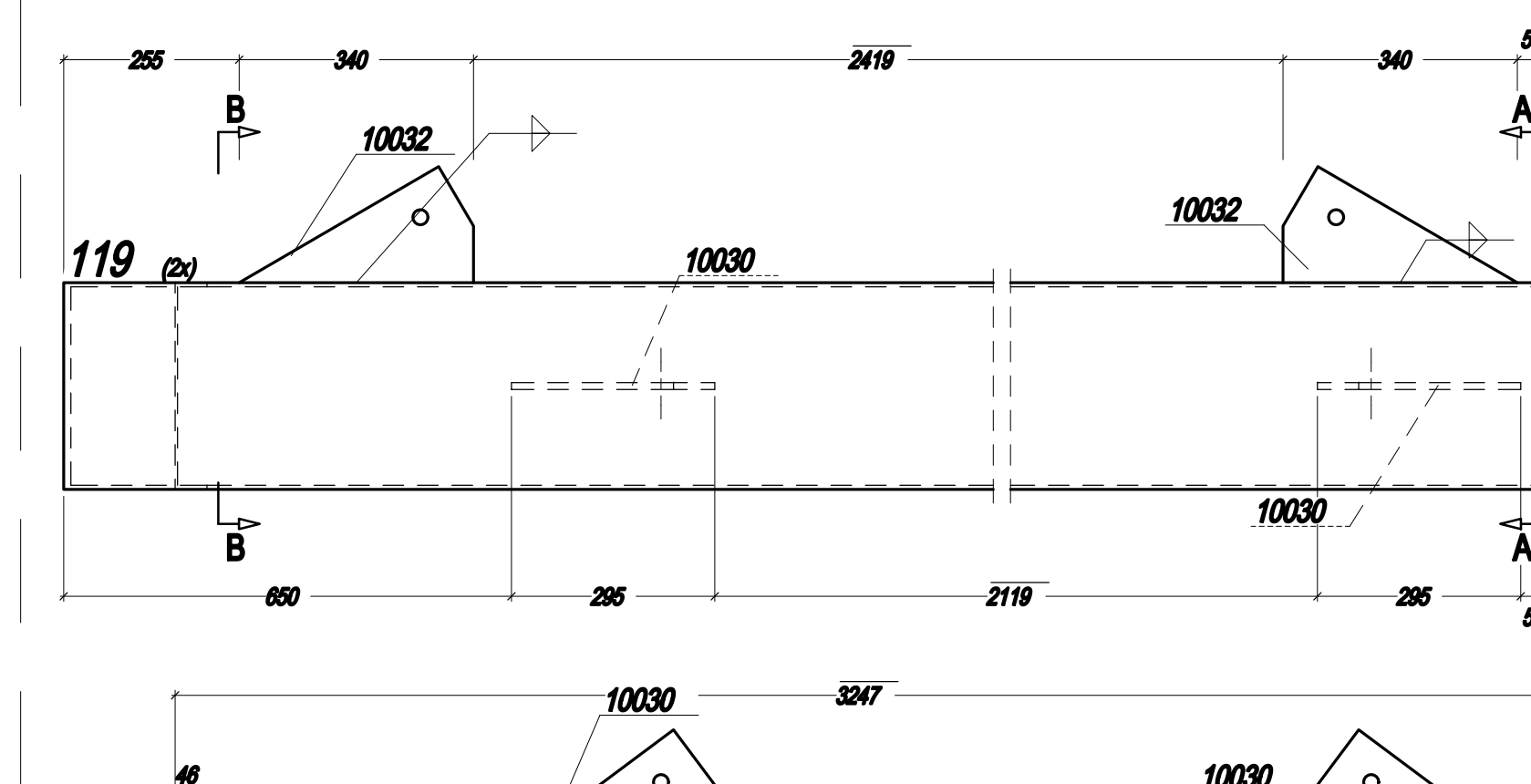
** Zestawienie dla jednego elementu wykończeniowego - Poz. 117									
Nr.	Tr.	Poz.	Nazwa	Skat.	Profil	Materiał	Diagonal.	Waga	Wysokość
1	1	117	Rygiel	1	MSH300/200*10	S235JR	3551	261.39	
2	1	10031	KNOTENBLECH	1	BL10*170	S235JR	335	4.48	
Waga całkowita (kg)								264.85	
Główny (W x S x D): 300 x 370 x 3551									



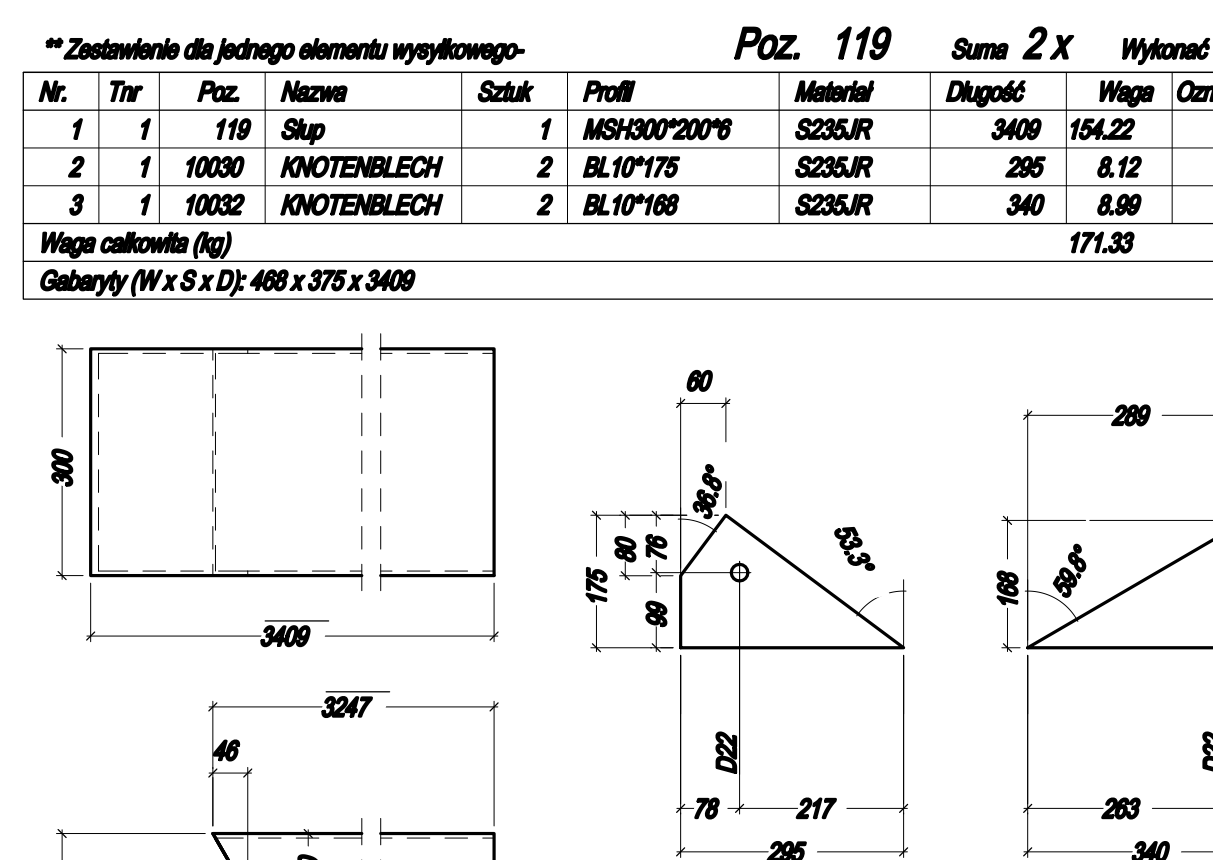
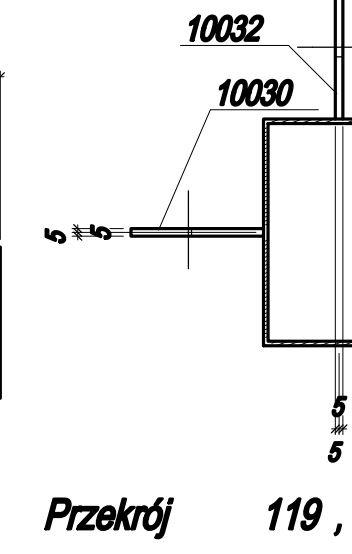
Przekrój 118, A-A



2 x Pos. 118
MSH300/200*10 - ...3551



Widok 119, A-A



** Zestawienie dla jednego elementu wykończeniowego - Poz. 119									
Nr.	Tr.	Poz.	Nazwa	Skat.	Profil	Materiał	Diagonal.	Waga	Wysokość
1	1	119	Skap	1	MSH300/200*10	S235JR	3409	154.22	
2	1	10030	KNOTENBLECH	2	BL10*175	S235JR	295	5.12	
3	1	10032	KNOTENBLECH	2	BL10*168	S235JR	340	6.89	
Waga całkowita (kg)								171.53	
Główny (W x S x D): 488 x 375 x 3409									

