

Niniejszy wtórnik zawiera kartę rejestracyjną

OBIEKT: Warzymice, dz. 116, 117

województwo: 32 zachodniopomorskie
powiat: 3211 policki
gmina: 321101_1, Kołbaskowo
obręb: 321101_2.0021, Warzymice-0021



71-064 Al. Piastów 30, Piastów Office Center
tel. (91) 432-49-50, fax (91) 432-49-01
(jednostka wykonawstwa geodezyjnego)

SKALA 1:500

Układ współrzędnych: PUWG 2000
Poziom odniesienia: Kronsztad 86

Wykonano metodą: wektorową
Płyta CD-R nr:
GK.6640.2195.2016.dwg

Kierownik roboty

Sławomir Zwierzyński 12945-1,2
Nazwisko i imię nr upr. podpis

Wykonano w ramach roboty geodezyjnej:
GK.6640.2195.2016
zgłoszonej w WGIK w Policach

Mapę do celów projektowych sporządzono przy wykorzystaniu:

- Mapy zasadniczej w skali 1:500 sekcje: 5.199.16.13.4.3
- Danych branżowych części uzbrojenia podziemnego
- Pomiaru zieleni wysokiej i pomników przyrody oraz
- pomiaru innych obiektów wskazanych przez projektanta
- Opracowanych geodezyjnie elementów planu zagospodarowania
przestrzennego (-linie regulacyjne, osie ulic)

W zakresie opracowania znajdują się punkty osnowy
geodezyjnej nr : brak

Granice i numery działek ewidencyjnych według danych
MODGIK w Szczecinie

z dnia: 27.09.2016r.

Na mapie do celów projektowych wykazano następujące uzgodnione
przez ZUDP projekty sieci uzbrojenia terenu:

brak

Rejestracja:

Informacje dodatkowe:

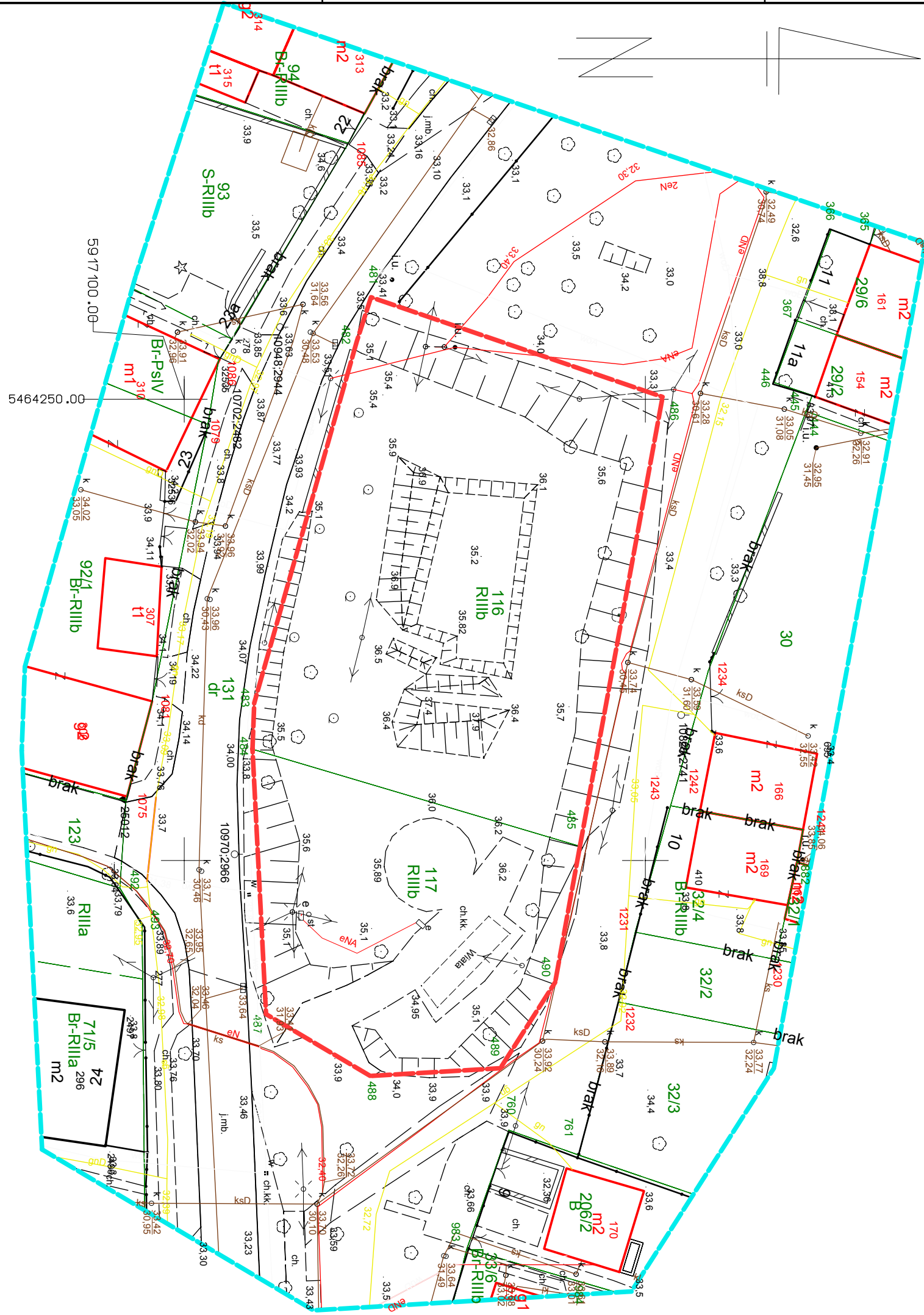
- Zakres pomiaru
- Mapa została sporządzona zgodnie z rozporz. MSWiA z dnia 9.11.2011 r
w sprawie standardów technicznych wykonania pomiarów sytuacyjnych
i wysokościowych oraz opracowania i przekazywania wyników tych pomiarów
do państwowego zasobu geodezyjnego i kartograficznego (Dz.U.Nr 263 poz. 1572)
- Mapa nadaje się do celów projektowych w zakresie pomiaru.
- Wszelkie trwałe obiekty budowlane podlegają wytyczeniu przez jednostkę
wykonawstwa geodezyjnego.
- Nie wyklucza się istnienia w terenie również uzbrojenia o którym brak
było informacji branżowej i nie zostały odnalezione w czasie
inventaryzacji geodezyjnej.
- Opracowanie nie dotyczy przypadku opisanego w § 79 w/w rozporządzenia.□
- Nie ustalono służebności gruntowej zgodnie w § 80 ust.5 w/w rozporządzenia.□
- Wtórnik sporządzono przy wykorzystaniu numerycznej mapy
zasadniczej w skali 1:500 w układzie lokalnym m. Szczecin

Uzbrojenie opracowano na podstawie:

- Danych branżowych - z literą B
 - Pośredniego ustalenia przebiegu aparaturą elektromagnetyczną - z literą A□
 - Bezpośrednich pomiarów powykonawczych - bez litery
- W związku z tym w częściach 1 i 2 nie gwarantuje się kompletności,
a dokładność położenia uzbrojenia na mapie może być niższa od
dokładności kartometrycznej mapy.

Aktualność mapy do celów projektowych na dzień:
1.10.2016

Kierownik jednostki wykonawstwa geodezyjnego
Sławomir Zwierzyński
nazwisko i imię



OBIEKT	BUDOWA AZUROWEGO SZKIELETU STALOWEGO ODZWIERCIEDLAJĄCEGO ZARYS DAWNEGO KOŚCIOŁA, ZABEZPIECZENIE I WYKSPONOWANIE ZABYTKOWYCH FUNDAMENTÓW, STWORZENIE TERENU REKREACYJNEGO W WARZYMICACH, DZ. NR 116, 117 I 131, OBR. WARZYMICE			
INWESTOR	Gmina Kołbaskowo Kołbaskowo 106, 72-001 Kołbaskowo			
PROJEKTOWAŁ	mgr inż arch. PATRYK SZYDŁOWSKI specjalność: ARCHITEKTONICZNA nr upr. bud. 38/ZPOIA/OKK/2008	PODPIS		
WSPÓŁPRACA KONSERWATORSKA	mgr inż arch. TATIANA BALCERZAK specjalność: ARCHITEKTONICZNA nr. upr. kons. 45/SZ/93, nr upr. bud. 230/SZ/84	PODPIS		
TYTUŁ RYS.	RYSUNEK-NR.		002	
<div><div><div><div>Terra Natura</div><div>projekty opracowania architektura środowisko krajoznaz</div></div></div><div><div>Terra Natura Joanna Szydtowska ul. Dzielnicowa 26, 71-743 Szczecin, NIP: 955-169-22-28, email: info@terrannatura.pl, www.terrannatura.pl</div></div></div>				
		SKALA 1/ 500	PROJEKT-NR. 084	BRANZA A
		DATA 07/ 2017	REWIZJA-NR. 000	FAZA PB

w/s = 297 / 594 (0.18m2)

Allplan 2009