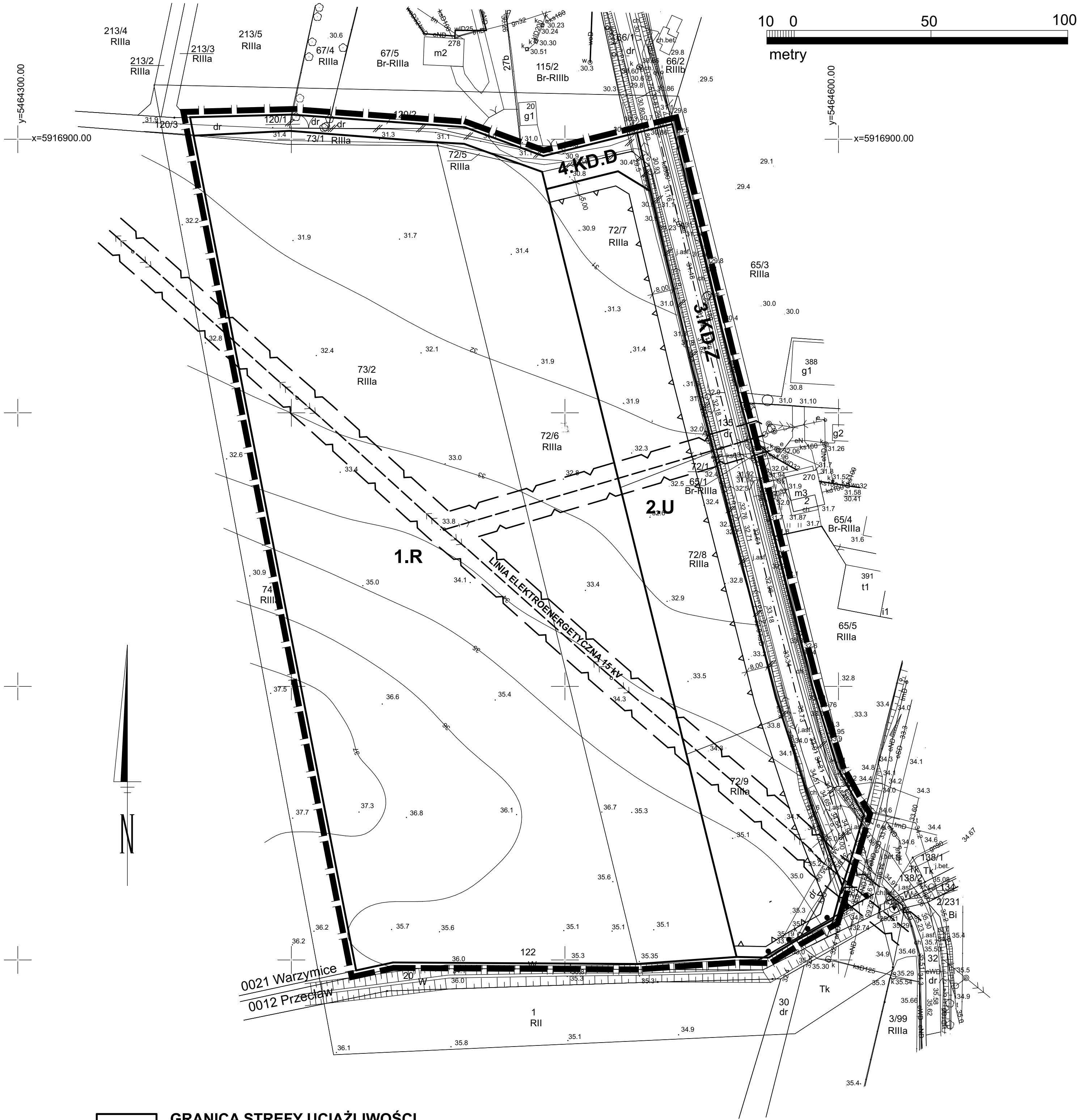


MIEJSCOWY PLAN ZAGOSPODAROWANIA PRZESTRZENNEGO dla terenu zlokalizowanego w miejscowości WARZYMICE

skala 1:1000

OBIEKT:	WARZYMICE dz.nr 72/6-72/9,73/2	GEODEZJA I KARTOGRAFIA Wojciech Kostecki 70-785 Szczecin ul.Rydla 98/27
Obręb: Gmina: Powiat: Województwo:	Warzymice Kołbaskowo 3211 Policki 32 Zachodniopomorskie	(Jednostka wykonawstwa geodezyjnego)
SKALA: 1:1000 Układ współrzędnych: Układ odniesienia wysokości:	PUWG 2000 Kronsztadt	Wykonano metodą: a) rastrowo b) wektorowo: skanowanie, kalibracja, digitalizacja rastra
Kierownik roboty	Wojciech Kostecki upr. geod. nr 4458	Wykonano w ramach roboty geodezyjnej: GK.6640.2250.2015 Zgłoszonej w WGKIK SP w Policach
Mapę do celów projektowych sporządzono przy wykorzystaniu: 1. Mapy zasadniczej w układzie 2000 5.199.16.18.2.1,2,3,4 2. Danych branżowych części uzbrojenia podziemnego 3. Pomiaru zieleni wyskokiej i pomników przyrody oraz pomiaru Innych obiektów wskazanych przez projektanta 4. Opracowanych geodezyjnie elementów planu zagospodarowania przestrzennego (linie rozgraniczające, linie regulacyjne, osie ulic)	W zakresie opracowania znajdują się punkty osnowy geodezyjnej nr: 25021 podlegające ochronie na podst.art.15, art.48 ust.1 pkt 3 ustawy Prawo geodezyjne i kartograficzne Granice i nr działek ewidencyjnych według danych WGKIK SP w Policach, z dnia: 03.11.2015r.	Rejestracja:
Na mapie do celów projektowych wykazano następujące uzgodnione przez ZUDP projekty sieci uzbrojenia terenu:	brak	
Informacje dodatkowe 1. _____ zakres opracowania 2. Redakcja znaków zgodna z Rozporządzeniem MAiC z dnia 12.02.2013r. (Dz. U. 2013 nr 0 poz. 383) 3. Mapa nadaje się do celów projektowych w zakresie pomiaru. 4. Stopień kartometryczności mapy do celów projektowych jest zgodny z Rozporządzeniem MSWiA z dnia 9.11.2011 r. (Dz.U. 2011 nr 263 poz. 1572) 5. Wszystkie trwałe obiekty budowlane podlegają wytyczeniu przez jednostkę wykonawstwa geodezyjnego. 6. Nie wyklucza się istnienia w terenie również uzbrojenia, o którym brak było informacji branżowych i nie zostały odnalezione w terenie w czasie inwentaryzacji geodezyjnej. 7. Mapa zgodna (niezgodna) z przepisami §79 ust.5 rozporządzenia MSWiA z dnia 09.11.2011r. (Dz.U. 2011 nr 263 poz. 1572) - nadaje się (nie-nadaje się) do projektowania budynków w odległości mniejszej niż 4,0 m od granicy nieruchomości. 8. Nie wykonano czynności określonych w §80 ust. 4 rozporządzenia MSWiA z dnia 09.11.2011 r. (Dz. U. Nr 263, poz. 1572) 9. Udostępnianie i rozpowszechnianie otrzymanych materiałów jest zabronione: art.18 Ustawy Prawo Geodezyjne i Kartograficzne (Dz. U. z 2010 r. nr 193, poz. 1287 ze zm.) 10. Mapę do celów projektowych sporządzono przy wykorzystaniu arkuszy mapy zasadniczej w układzie "1965" sekcje: w skali 1:500 341.311,0312,0314,0321,0323,0332,0341		
Uzbrojenie podziemne opracowano na podstawie: 1. Pośredniego ustalenia przebiegu aparaturą elektromagnetyczną - z literą A 2. Bezpośrednich pomiarów powykonawczych - bez litery W związku z tym w części 1 nie gwarantuje się kompletności, a dokładność położenia uzbrojenia na mapie może być niższa od dokładności kartometrycznej mapy	Kierownik jednostki wykonawstwa geodezyjnego	
Aktualność mapy do celów projektowych na dzień:	23.01.2016r.	Wojciech Kostecki



LEGENDA

	GRANICA OBSZARU OBJĘTEGO PLANEM MIEJSCOWYM
	LINIE ROZGRANICZAJĄCE TERENY O RÓŻNYM PRZEZNACZENIU LUB O RÓŻNYCH ZASADACH ZAGOSPODAROWANIA
	LINIA ELEKTROENERGETYCZNA 15kV
	PAS OCHRONY FUNKCYJNEJ OD LINII ELEKTROENERGETYCZNEJ 15kV
	ISTNIEJĄCE GRANICE DZIAŁEK DO LIKWIDACJI
	NIEPRZEKRACZALNA LINIA ZABUDOWY

	GRANICA STREFY UCIAŹLIWOŚCI OD OBSZARU KOLEJOWEGO
	TEREN ZABUDOWY USŁUGOWEJ
	TEREN GRUNTÓW ROLNYCH
	DROGA ZBIORCZA
	DROGA DOJAZDOWA

Załącznik nr 1 do Uchwały .....  
Rady Gminy Kołbaskowo z dnia .....