

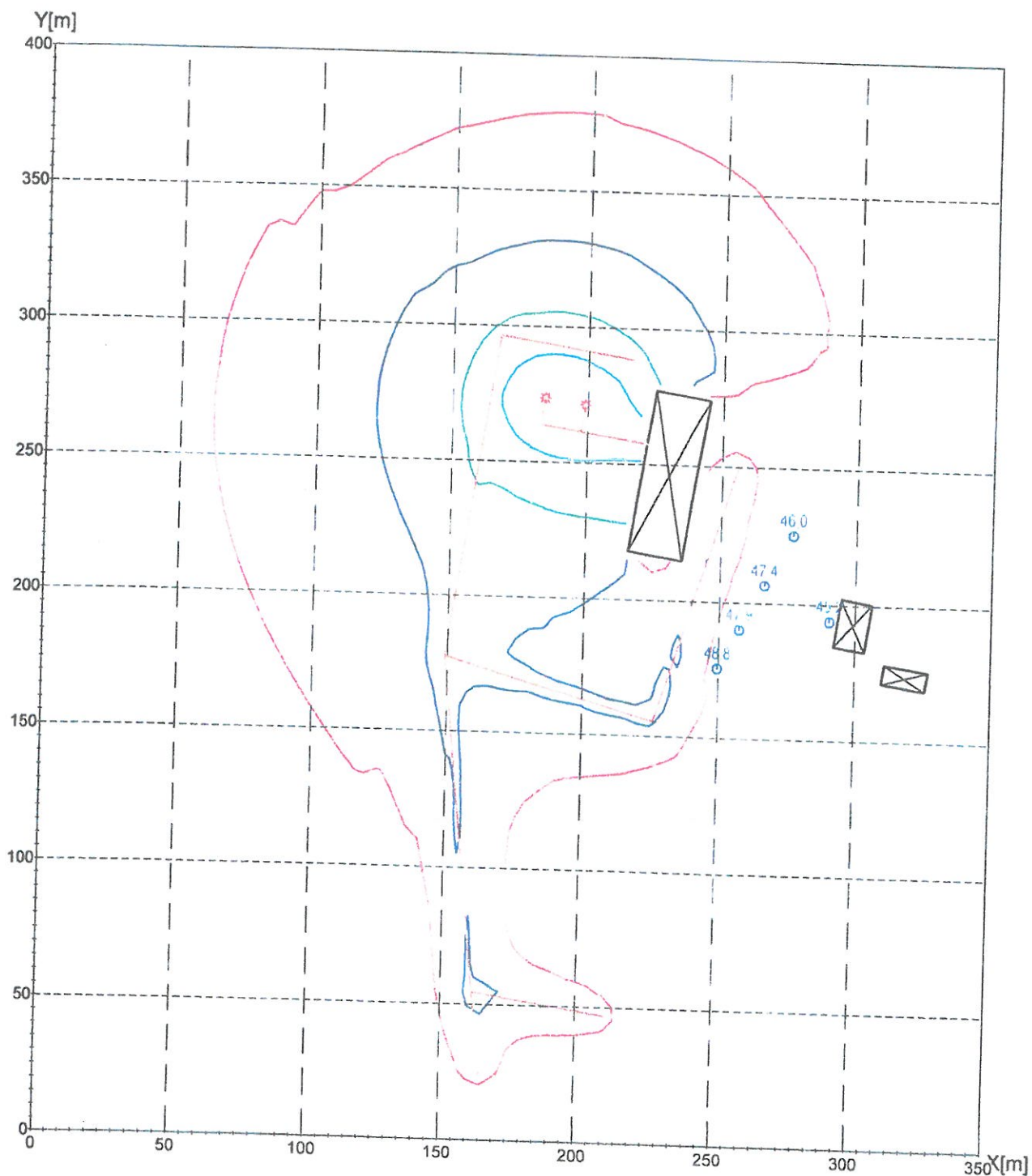
EMISJA HAŁASU DO ŚRODOWISKA

KML Sp. z o.o.
UL. SŁONECZNY SAD 17
72-002 DOŁUJE

WYNIKI OBLICZEŃ
ZASIĘGU ODDZIAŁYWANIA HAŁASU
W PORZE DZIENNEJ

ODDZIAŁYWANIE SKUMULOWANE

etap eksploatacji
pora dzienna



KML Sp. z o.o., ul. Słoneczny Sad 17, 72-002 Dołuje. Emisja hałasu.
Poziomy dla wysokości h = 4,0 m

Legenda, dB: 50 55 60 65

Hałas Przemysłowy Zewnętrzny

Program HPZ ' 2001 Windows : Wersja: luty'2004
 Licencja Zakładu Akustyki ITB: NA-0168 SiKSM Niwiński

Opis projektu: dz. nr 190/2 obręb Stobno,
 ul. Pod Dębami, Stobno, gm. Kołbaskowo, pow. policki. Zamawiający:
 KML Sp. z o.o., ul. Słoneczny Sad 17, 72-002 Dołuje. Emisja hałasu.

S p e c y f i k a c j a e l e m e n t ó w :

Lp.	Nr el.	Symbol	Opis:
Źródła wszechkierunkowe			
1	1	Zw1	Kruszarka szczękowa
2	2	Zw2	Przesiewacz wibracyjny
Źródła liniowe			
3	1	ZI1	Praca ładowarki
4	2	ZI2	Praca ładowarki
5	3	ZI3	Praca ładowarki
6	4	ZI4	Ruch pojazdów
7	5	ZI5	Ruch pojazdów
8	6	ZI6	Ruch pojazdów
9	7	ZI7	Ruch pojazdów
10	8	ZI8	Ruch pojazdów
11	9	ZI9	Ruch pojazdów
Ekran			
12	1	Ea1	Pryzmy z kruszywem i ziemią
13	2	Ea2	Budynek mieszkalny ul. Pod Dębami 7, dz. nr 17/57
14	3	Ea3	Budynek gospodarczy ul. Pod Dębami 7, dz. nr 17/57
Punkty obserwacji			
15	1	Po1	Budynek mieszkalny ul. Pod Dębami 7, dz. nr 17/57
16	2	Po2	Punkt przy granicy działki nr 17/57
17	3	Po3	Punkt przy granicy działki nr 17/57
18	4	Po4	Punkt przy granicy działki nr 17/57
19	5	Po5	Punkt przy granicy działki nr 17/57

Hałas Przemysłowy Zewnętrzny

Program HPZ ' 2001 Windows : Wersja: luty'2004
Licencja Zakładu Akustyki ITB: NA-0168 SiKSM Niwiński

Opis projektu: dz. nr 190/2 obręb Stobno,
ul. Pod Dębami, Stobno, gm. Kołbaskowo, pow. policki. Zamawiający:
KML Sp. z o.o., ul. Słoneczny Sad 17, 72-002 Dołuje. Emisja hałasu.
Temperatura powietrza= 10°C Wilgotność względna RH = 70%

Ź R Ó D Ł A WSZECHKIERUNKOWE, liczba = 2

Lp	Symbol	x[m]	y[m]	z[m]	L _{WA} [dB]	K ₀
1	Zw1	184,2	273,8	3,0	95,0	3
2	Zw2	199,0	271,4	2,0	93,0	3

Ź R Ó D Ł A LINIOWE, liczba = 9

Lp	Symbol	x _p [m]	y _p [m]	z _p [m]	x _k [m]	y _k [m]	z _k [m]	L _{WA} [dB]	K ₀
1	ZI1	182,7	263,9	1,0	222,2	257,6	1,0	90,0	3
2	ZI2	182,7	263,9	1,0	184,2	273,8	1,0	87,0	3
3	ZI3	197,5	261,5	1,0	199,0	271,4	1,0	87,0	3
4	ZI4	148,8	178,1	1,0	167,6	296,6	1,0	83,3	3
5	ZI5	148,8	178,1	1,0	226,3	155,7	1,0	81,6	3
6	ZI6	226,3	155,7	1,0	256,7	252,2	1,0	82,6	3
7	ZI7	148,8	178,1	1,0	164,9	23,7	1,0	84,5	3
8	ZI8	167,6	296,6	1,0	217,0	288,8	1,0	79,5	3
9	ZI9	161,7	54,6	1,0	211,1	46,8	1,0	79,5	3

EKRANY AKUSTYCZNE, liczba = 3

Lp	Symbol	x[m] A y[m]	x[m] B y[m]	x[m] C y[m]	x[m] D y[m]	h[m]	h ₀ [m]	h _w [m]
1	Ea1	215,9;218,1	235,7;215,0	245,1;274,3	225,3;277,4	6,0	0,0	--
	Bok nr	1	2	3	4	góra		
	Wsp.odb.β	1,0	1,0	1,0	1,0			
2	Ea2	292,0;185,0	303,4;183,2	306,1;200,6	294,8;202,4	6,0	0,0	--
	Bok nr	1	2	3	4	góra		
	Wsp.odb.β	0,8	0,8	0,8	0,8			
3	Ea3	309,8;171,9	325,6;169,4	326,7;176,3	310,9;178,8	4,0	0,0	--
	Bok nr	1	2	3	4	góra		
	Wsp.odb.β	1,0	1,0	1,0	1,0			

PUNKTY OBSERWACJI, liczba = 5

Lp	Symbol	x[m]	y[m]	z[m]	L _{ta} [dB]
1	Po1	290,5	194,2	4,0	0,0
2	Po2	249,6	176,1	4,0	0,0
3	Po3	257,5	190,5	4,0	0,0
4	Po4	266,4	206,9	4,0	0,0
5	Po5	276,7	225,5	4,0	0,0

SIATKA PUNKTÓW OBSERWACJI

X _{min} [m]	X _{max} [m]	Y _{min} [m]	Y _{max} [m]	dx[m]	dy[m]	z[m]	L _{ta} [dB]
0,0	350,0	0,0	400,0	5,0	5,0	4,0	0,00

Hałas Przemysłowy Zewnętrzny

Program HPZ ' 2001 Windows: Wersja: luty'2004
Licencja Zakładu Akustyki ITB: NA-0168 SiKSM Niwiński

Opis projektu: dz. nr 190/2 obręb Stobno,

ul. Pod Dębami, Stobno, gm. Kołbaskowo, pow. policki. Zamawiający:

KML Sp. z o.o., ul. Słoneczny Sad 17, 72-002 Dołuje. Emisja hałasu.

Temperatura powietrza = 10°C

Wilgotność względna RH = 70%

Równoważny poziom dźwięku A w zadanych punktach obserwacji

Lp.	Symbol	x [m]	y [m]	z [m]	LA[dB]
1	Po1	290,5	194,2	4,0	45,2
2	Po2	249,6	176,1	4,0	48,8
3	Po3	257,5	190,5	4,0	47,9
4	Po4	266,4	206,9	4,0	47,4
5	Po5	276,7	225,5	4,0	46,0

Hałas Przemysłowy Zewnętrzny

Program HPZ ' 2001 Windows: Wersja: luty'2004
 Licencja Zakładu Akustyki ITB: NA-0168 SiKSM Niwiński

Opis projektu: dz. nr 190/2 obręb Stobno,

ul. Pod Dębami, Stobno, gm. Kołbaskowo, pow. policki. Zamawiający:

KML Sp. z o.o., ul. Słoneczny Sad 17, 72-002 Dołuje. Emisja hałasu.

Temperatura powietrza = 10°C

Wilgotność względna RH = 70%

Histogram dla poziomu dźwięku A w punkcie Po1 = [290,5;194,2;4,0]

Symbol	L= 45,2 dB	ΔE , dB	Ekran
Źródła wszechkierunkowe			
Zw1	36,3	8,0	Ea1
Zw2	33,0	10,2	Ea1
Źródła liniowe			
ZI1	28,5	15,4	Ea1
ZI2	26,5	10,0	Ea1
ZI3	26,1	11,4	Ea1
ZI4	31,0	8,8	Ea1
ZI5	35,6	0,0	
ZI6	42,2	0,0	
ZI7	34,4	0,0	
ZI8	18,3	11,5	Ea1
ZI9	28,7	0,0	

Histogram dla poziomu dźwięku A w punkcie Po2 = [249,6;176,1;4,0]

Symbol	L= 48,8 dB	ΔE , dB	Ekran
Źródła wszechkierunkowe			
Zw1	39,9	5,5	Ea1
Zw2	35,7	8,5	Ea1
Źródła liniowe			
ZI1	33,1	13,1	Ea1
ZI2	32,5	6,1	Ea1
ZI3	29,6	9,1	Ea1
ZI4	34,1	0,0	
ZI5	39,5	0,0	
ZI6	46,3	0,0	
ZI7	35,9	0,0	
ZI8	20,6	10,3	Ea1
ZI9	28,3	0,0	

Histogram dla poziomu dźwięku A w punkcie Po3 = [257,5;190,5;4,0]

Symbol	L= 47,9 dB	ΔE , dB	Ekran
Źródła wszechkierunkowe			
Zw1	38,0	7,9	Ea1
Zw2	35,2	9,7	Ea1
Źródła liniowe			
ZI1	31,3	14,3	Ea1
ZI2	29,1	9,2	Ea1

Symbol	L= 47,9 dB	ΔE , dB	Ekran
ZI3	28,6	10,6	Ea1
ZI4	34,8	7,6	Ea1
ZI5	37,3	0,0	
ZI6	45,7	0,0	
ZI7	33,8	0,0	
ZI8	19,9	11,0	Ea1
ZI9	27,3	0,0	

Histogram dla poziomu dźwięku A w punkcie Po4 = [266,4;206,9;4,0]

Symbol	L= 47,4 dB	ΔE , dB	Ekran
Źródła wszechkierunkowe			
Zw1	38,0	8,3	Ea1
Zw2	35,2	10,3	Ea1
Źródła liniowe			
ZI1	30,9	15,3	Ea1
ZI2	28,4	10,1	Ea1
ZI3	28,3	11,4	Ea1
ZI4	31,6	9,1	Ea1
ZI5	36,0	0,0	
ZI6	45,3	0,0	
ZI7	33,4	0,0	
ZI8	20,0	11,5	Ea1
ZI9	26,3	0,0	

Histogram dla poziomu dźwięku A w punkcie Po5 = [276,7;225,5;4,0]

Symbol	L= 46,0 dB	ΔE , dB	Ekran
Źródła wszechkierunkowe			
Zw1	38,0	8,5	Ea1
Zw2	35,2	10,6	Ea1
Źródła liniowe			
ZI1	30,6	15,7	Ea1
ZI2	28,2	10,5	Ea1
ZI3	28,1	11,8	Ea1
ZI4	26,5	9,4	Ea1
ZI5	33,0	0,0	
ZI6	43,7	0,0	
ZI7	32,8	0,0	
ZI8	20,4	11,4	Ea1
ZI9	26,1	0,0	