

Klasyfikacja robót wg Wspólnego Słownika Zamówień

Roboty rozbiórkowe

ADRES INWESTORA: Kołbaskowo 106, 72-001 Kołbaskowo

10.06.2024

INVESTOR:

Data zatwierdzenia

Spis treści

Strona Tytułowa	1
Spis treści	2
Ogólna charakterystyka obiektu	3
Obmiar	7
1 Roboty rozbiórkowe	7

1. Lokalizacja

Obiekty budowlane przewidziane do rozbiórki znajdują się na działce ewidencyjnych o numerze 117/1 obręb Kamieniec, Gmina Kolbaskowo, powiat policki.

Identyfikator działek: 321102_2.0004.117/1.

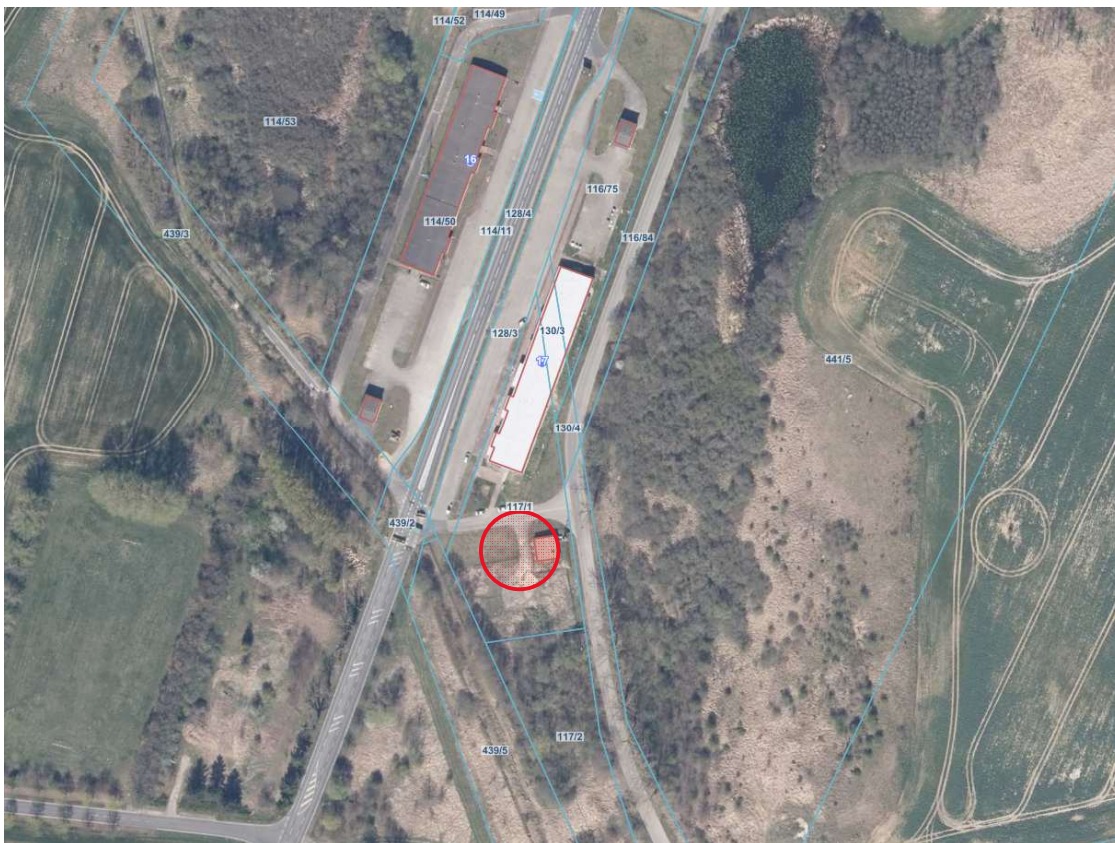


Foto. 1 Zdjęcie lotnicze działki 117/1 obręb Kamieniec, Gmina Kolbaskowo, powiat policki

2. Opis stanu istniejącego

Do rozbiórki zakwalifikowano budynek znajdujących się na dz. ewid nr 117/1 obręb Kamieniec, Gmina Kolbaskowo, powiat policki. Obiekty wyłączony z eksploatacji.

Charakterystyka obiektu - budynek gospodarczo-techniczny - 321102_2.0004.67_BUD.

Data powstania budynku – 1994 r.. Budynek parterowy, niepodpiwniczony, murowany z dachem dwuspadowym. Pokrycie dachu blachą falistą.

Fundamenty betonowe zbrojone prętami stalowymi śr. 8 mm ze strzemiona śr. 4,5 mm co 50 cm. Ściany zewnętrzne i wewnętrzne wykonane z cegły klinkierowej gr. 25 cm i 12 cm na zaprawie cem.-wap. Ściany zwieńczone wieńcem żelbetowym. Posadzka betonowa.

Konstrukcja dachu z płyt korytkowych, dachowych o kącie pochylenia ok. 15 °. Do płyt przymocowane łąty o wymiarze 3x4 cm, do których przymocowana jest za pomocą śrubunku blacha falista.

Ściany wykończone tynkiem, malowane. Budynek wyposażony w stolarkę okienną i drzwiową, daszki nad

wejściami do budynku, orynnowanie i rurę spustową, szcztąkowe wyposażenie techniczne.

Budynek okala ogrodzenie panelowe niskie (wysokości 1,20 m).

Nr pomieszczenia	Nazwa pomieszczenia	Pow. użytkowa (m ²)
1.	Agregatorowania	16,73
2.	Rozdzielnia NN	7,98
3.	Rozdzielnia Z.E. NN	7,98
4.	Komora transformatorowa	8,14
5.	Rozdzielnia ŚN	16,42
6.	Magazyn sprzętu	16,42
7.	Pomieszczenie zbiornika paliwa	4,45

Razem: 78,12 m²

3. Opis prac rozbiórkowych

3.1. Roboty przygotowawcze i rozbiórkowe

Projektuje się następującą kolejność wykonania robót przygotowawczych:

przygotowanie zaplecza socjalno-biurowego,

zabezpieczenie placu rozbiórki ogrodzeniem i oznakowany tablicami ostrzegawczymi w sposób zabezpieczający osoby nie zatrudnione na budowie przed wejściem na teren wokół obiektu, który podlega rozbiórce. Oznakować tablicami informacyjnymi i ostrzegawczymi "Uwaga roboty rozbiórkowe", "Uwaga roboty na wysokości", oraz "Wstęp wzbroniony",

ustawienie suchych toalet przenośnych lub zapewnienie innego rozwiązania sanitarnego,

wyznaczenie miejsc składowania materiałów,

wyznaczenie dróg dojazdowych i komunikacji wewnętrznej dla dźwigów i samochodów transportu materiałów rozbiórkowych,

wyznaczenie stref bezpieczeństwa dla rozbieranych elementów,

oznakowanie terenu i montaż tablic ostrzegawczych i informacyjnych.

3.2. Rozbiórka szcztąkowych urządzeń, sieci, instalacji elektrycznych

Przed rozpoczęciem prac rozbiórkowych należy sprawdzić sposób skutecznego odłączenia wszelkich instalacji i mediów do budynku. Miejsca odłączenia, wyłączniki, zawory, winny znajdować się poza obrębem robót budowlanych.

Obiekt nie posiada czynnych instalacji. Pozostałości instalacje wewnątrz budynku rozebrać w trakcie robót.

3.3. Rozbiórka stolarki drzwiowej i okiennej

Skrzydła drzwiowe i okienne zdjąć z zawiasów, zdemontować opaski, ościeżnice wykuć z muru. Po wyjęciu okien

otwory zaleca się zabić deskami lub blatami dla zapewnienia bezpieczeństwa pracy przy następnych robotach.

3.4. Rozbiórka pokrycia dachu

Podstawową zasadą przy robotach rozbiórkowych jest stopniowe zmniejszanie obciążeń elementów konstrukcyjnych. Zgodnie z tą zasadą rozbiórkę należy rozpoczynać od góry budynku.

Przed przystąpieniem do bezpośrednich robót rozbiórkowych należy wykonać wszystkie niezbędne zabezpieczenia. Roboty rozbiórkowe należy wykonywać z zachowaniem maksimum ostrożności, dokładnie przestrzegając przepisów bezpieczeństwa i higieny pracy.

W pierwszej kolejności należy usunąć poszycie dachowe z blachy falistej. Następnie dokonać płyt korytkowych. Transport płyt korytkowych na ziemię z uwagi na ich długość i ciężar powinien odbywać się za pomocą dźwigu lub wyciągu. Płyty korytkowe zeskładować.

3.5. Rozbiórka ścian i posadzki

Rozbiórkę ścian można wykonać sposobem ręcznym lub mechanicznym.

W przypadku rozbiórki ręcznej prace prowadzić od góry z rusztowań. Nie składować materiałów z rozbiórki na pomostach rusztowaniowych.

Do rozbiórki mechanicznej wykorzystać samojezdny sprzęt burzący, buldożery i środki transportowe. Prace prowadzić przestrzegając BHP.

Materiał z rozbiórki posortować i umieścić na składowisku zgodnie z programem zagospodarowania odpadów do recyklingu i utylizacji.

Rozbiórkę podłoży betonowych, posadzek należy rozbierać ręcznie lub mechanicznie oraz rozbijać je za pomocą narzędzi pneumatycznych lub elektrycznych.

Prace w pobliżu (w odległości 6,0 m od słupa) istniejącej infrastruktury energetycznej ograniczyć do prac ręcznych.

3.6. Rozbiórka fundamentów

Dokonać rozbiórki ścian fundamentowych budynku oraz fundamentów za pomocą sprzętu wyburzeniowego. Następnie rozbić za pomocą sprzętu wyburzeniowego. Uzyskany gruz załadować i wywieźć.

Prace w pobliżu (w odległości 6,0 m od słupa) istniejącej infrastruktury energetycznej ograniczyć do prac ręcznych.

3.7. Uporządkowanie terenu po rozbiórce

Teren po zakończeniu robót rozbiórkowych należy ukształtować zgodnie z otoczeniem. Wykopy zasypać gruntem rodzimym, teren uporządkować i splantować.

W czasie prowadzenia prac rozbiórkowych materiały należy segregować i oddzielać powstałe odpady na te, które mogą być wykorzystane jako surowce wtórne.

Przy demontażu i transporcie zachować wymagane strefy bezpieczeństwa.

Materiał z rozbiórki posortować i umieścić na składowisku zgodnie z programem zagospodarowania odpadów do recyklingu i utylizacji.

Przy prowadzeniu prac rozbiórkowych należy bezwzględnie przestrzegać przepisów BHP.

Prace prowadzić przy użyciu sprzętu posiadającego aktualne badania techniczne.

Wykorzystywane elektronarzędzia powinny być klasy B i posiadać aktualne przeglądy i badania. Prace prowadzić pod nadzorem uprawnionej kadry technicznej. Teren rozbiórki należy wygrodzić i zabezpieczyć przed dostępem osób nieuprawnionych.

ROZBIÓRKI BUDYNKU GOSPODARCZO-TECHNICZNEGO

Obmiar

Lp.	Podstawa	Nr spec. techn.	Opis i wyliczenia	j.m.	Poszcz.	Razem
OBMIAR: ROZBIÓRKI BUDYNKU GOSPODARCZO-TECHNICZNEGO zlokalizowanego na dz. ewid. nr 117/1 obręb Kamieniec, Gmina Kolbaskowo, powiat policki, woj. zachodniopomorskie						
1			Roboty rozbiórkowe			
1.1			Prace przygotowawcze			
1 d.1.1	KNR 2-19 0219-01 analiza indywidualna		Oznakowanie strefy ochrony pośredniej taśmą biało-czerwoną na palikach 0,8-1,0 m, z demontażem po zakończeniu robót	m		
			262	m	262,000	
					RAZEM	262,000
2 d.1.1	KNR 13-12 0201-04		Ręczne karczowanie zagajników	m2		
			4	m2	4,000	
					RAZEM	4,000
1.2			Prace rozbiórkowe			
3 d.1.2	KNP 18 0838-01.01 analogia		Demontaż liczników jednofazowych z odłączeniem	szt.		
			1	szt.	1,000	
					RAZEM	1,000
4 d.1.2	KNR 2-31 0810-03		Ręczne rozebranie nawierzchni z betonu o grubości 12 cm	m2		
			1 * 0,5 * 2 + 1 * 3,5 * 3	m2	11,500	
					RAZEM	11,500
5 d.1.2	KNR 2-31 0810-03 analogia		Ręczne rozebranie schodów z betonu o grubości 12 cm	m2		
			3	m2	3,000	
					RAZEM	3,000
6 d.1.2	KNR 2-31 0802-01		Ręczne rozebranie podbudowy z gruntu stabilizowanego o grubości 10 cm	m2		
			poz.4 + 0,35 * poz.5	m2	12,550	
					RAZEM	12,550
7 d.1.2	KNR 4-01 0535-08 analogia		Rozebranie obróbek blacharskich daszków znajdujących się nad wejściami do budynku, z blachy nie nadającej się do użytku	m2		
			6 * 1,0 * 0,6 + 1,8 * 0,6 * 2	m2	5,760	
					RAZEM	5,760
8 d.1.2	KNR 4-01 0535-02		Rozebranie pokrycia dachowego z płyt korytkowych nie nadającej się do użytku	m2		
			92,15	m2	92,150	
					RAZEM	92,150
9 d.1.2	KNR 4-04 0403-04 analogia		Rozebranie konstrukcji więźb dachowych prostych	m2		
			92,15	m2	92,150	
					RAZEM	92,150
10 d.1.2	KNR 4-04 0305-05		Rozebranie belek i podciągów jako niezależnych konstrukcji przy grubości węższego boku do 30 cm, rozbiórka sprzętem mechanicznym.	m3		
			10 * 0,15 * 0,1 * 2	m3	0,300	
					RAZEM	0,300
11 d.1.2	KNPnRPDE 69-169b		Rozbiórka komina murowanego o grubości 1/2 ceg	m2		
			2 * 3,8 * 0,82	m2	6,232	
					RAZEM	6,232
12 d.1.2	KNR 4-04 0102-03 z.o.3.1.		Rozebranie ścian i słupów żelbetowych, rozbiórka sprzętem mechanicznym.	m3		
			12,44 * 3,2	m3	39,808	
					RAZEM	39,808
13 d.1.2	KNR 4-04 0603-07		Mechaniczne burzenie podłoża z betonu o grubości 10-15 cm	m3		
			92,15	m3	92,150	
					RAZEM	92,150
14 d.1.2	KNR 4-04 0603-07		Rozebranie fundamentów z cegły na zaprawie cementowej, rozbiórka sprzętem mechanicznym.	m3		
			0,65 * (9,5 * 4 + 9,25 * 2)	m3	36,725	

ROZBIÓRKI BUDYNKU GOSPODARCZO-TECHNICZNEGO

Obmiar

Lp.	Podstawa	Nr spec. techn.	Opis i wyliczenia	j.m.	Poszcz.	Razem
					RAZEM	36,725
1.3			Prace porządkowe			
15 d.1.3	KNR 4-04 1103-04		Wywiezienie gruzu z terenu rozbiórki przy mechanicznym załadunku i wyładunku samochodem samowyladowczym na odległość 1 km	m3		
			poz.4 + poz.5 * 1,2 + poz.6 + poz.7 * 0,20 + poz.8 * 0,05 + poz.9 * 0,02 + poz.10 + (poz.11 * 0,4 - 3,8 * 2 * 0,14 * 0,14) + poz.12 + poz.13 + poz.14	m3	206,579	
					RAZEM	206,579
16 d.1.3	KNR 4-04 1101-05		Transport gruzu z terenu rozbiórki przy ręcznym załadunku i wyładunku samochodem ciężarowym - dodatek za każdy następny rozpoczęty 1 km Krotność = 4	m3		
			poz.15	m3	206,579	
					RAZEM	206,579